

Schluchseeer

RUNDSCHAU

53. Jahrgang

Donnerstag, 22. August 2024 · Nr. 34



Weitere Infos:
hochschwarzwald.de



© Trachtenkapelle Blasiwald



© Kändler Karlheinz

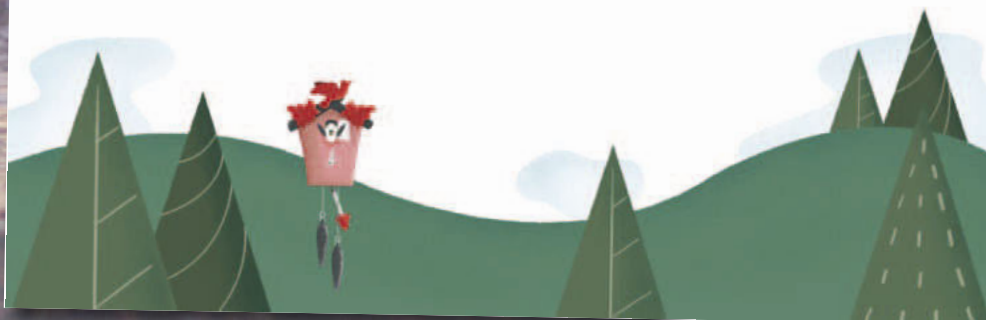
Doppelkonzert am Sonntagmorgen

Sonntag, 25. August 2024, 19:30 Uhr
Kirchplatz Schluchsee

Der Musikverein Schluchsee und die Trachtenkapelle Blasiwald laden zum gemeinsamen Frühschoppenkonzert auf dem Kirchplatz ein.

Starte den Sonntagmorgen mit herrlichen Klängen und freue dich auf ein abwechslungsreiches Konzert.

Das Konzert findet nur bei guter Witterung statt.



NOTRUF - NOTDIENSTE - BERATUNG

NOTRUF

Feuerwehr/DRK Rettungsdienst	112
Polizei Notruf	110
Polizeiposten Lenzkirch	07653/964390
Polizeirevier Titisee-Neustadt	07651/9336-0
Ärztlicher Bereitschaftsdienst	116 117
Krankentransport	19222
Gift-Notruf	0761/19240
Apothekennotruf	0800/0022833
Telefonseelsorge	0800/1110111
Kinder und Jugendhilfe	0800/1110333
Gewalt gegen Frauen	0800/0116016
ED Netze GmbH - Störungsdienst	07623/921818

BEREITSCHAFTSDIENSTE DER ÄRZTE

Ärztlicher Bereitschaftsdienst

Tel.: 116 117

Die Telefonnummer 116117 funktioniert ohne Vorwahl und gilt deutschlandweit. Der Anruf ist für Sie kostenfrei – egal, ob Sie über das Festnetz oder mit dem Mobiltelefon anrufen. Der Patientenservice ist rund um die Uhr erreichbar – 24 Stunden am Tag, 7 Tage die Woche.

Kassenärztliche Notfallambulanz Heliosklinik

Titisee-Neustadt an Wochenenden und Feiertagen:

durchgehend von 10:00 bis 16:00 Uhr

Zahnärztlicher Notfalldienst

Tel.: 0761/120 120 00

Hier erhalten Sie die Information, welche Zahnarztpraxen in Ihrer unmittelbaren Umgebung zum Zeitpunkt Ihres Anrufes Notdienst haben.

Allgemeine Notfallpraxis Waldshut-Tiengen

Klinikum Hochrhein GmbH, Notfallpraxis Waldshut
 Kaiserstr. 93-101, 79761 Waldshut-Tiengen
 Öffnungszeiten: Sa, So und Feiertage 10 - 18 Uhr

APOTHEKEN-NOTDIENST

Donnerstag, 22.08.2024: Scheffel-Apotheke, Tel.: 07654 - 9 10 60
 Untere Hauptstr. 8, 79843 Löffingen

Freitag, 23.08.2024: Park-Apotheke, Tel.: 07653 - 2 90
 Kirchplatz 7, 79853 Lenzkirch

Samstag, 24.08.2024: Titisee-Apotheke, Tel.: 07651 - 82 02
 Jägerstr. 2, 79822 Titisee-Neustadt (Titisee)

Sonntag, 25.08.2024: Titisee-Apotheke Tel.: 07651 - 82 02
 Jägerstr. 2, 79822 Titisee-Neustadt (Titisee)

Montag, 26.08.2024: Schwarzwald-Apotheke,
 Tel.: 07652 - 9 11 40
 Freiburger Str. 4, 79856 Hinterzarten

Dienstag, 27.08.2024: Schwarzwald-Apotheke,
 Tel.: 07653 - 96 59 65
 Im Angel 1, 79853 Lenzkirch

Mittwoch, 28.08.2024: Stadt-Apotheke, Tel.: 07651 - 93 38 80
 Gutachstr. 2, 79822 Titisee-Neustadt (Neustadt)

Donnerstag, 29.08.2024: Schwarzwald-Apotheke,
 Tel.: 07703 - 9 11 00
 Martinstr. 25, 79848 Bonndorf

Apotheken-Notdienst-Finder: Tel. 017 88822 833,
 Handy ohne Vorwahl 22833 und unter www.aponet.de oder
www.lak-bw.notdienst-portal.de

BERATUNG

Sozialstation Schluchsee Tel.: 07656/515
 Sprechzeiten nach Vereinbarung

DRK Haus-Notruf, Mob. Sozial-Dienst Tel.: 07651/200621
Dorfhelferinnenstation Tel.: 07651/9722338
 Mobil: 0176/17612563, stefanie.dimauro@dorfhelferinnenwerk.de

Lebenshilfe Südschwarzwald e.V. Tel.: 07651/936260

Diakonisches Werk Breisgau-Hochschwarzwald Tel.: 07651/93999
www.onlineberatung-diakonie-baden.de

Pflegestützpunkt Breisgau- Hochschwarzwald
 Wilhelm-Stahl-Straße 13, 79822 Titisee-Neustadt (gegenüber der AOK)

Ansprechpartner:

Dreisamtal

Tamara Schwarzwälder

Tel.: 0761 2187 2979

tamara.schwarzwaelder@lkbh.de

Hochschwarzwald

Wendelin Schuler

Tel.: 0761 2187 2977

wendelin.schuler@lkbh.de

Was macht der Pflegestützpunkt?

Der Pflegestützpunkt Breisgau-Hochschwarzwald ist eine Beratungs- und Anlaufstelle zu allen Themen rund um die Pflege. Er ist eine Service-stelle für alle Bürger im Landkreis. Die Beratungen im Vor- und Umfeld von Pflege erfolgen unabhängig, individuell und kostenfrei, unter Wahrung der Schweigepflicht.

Sorgentelefon für Erwachsene Tel.: 07762/807421

täglich von 08.30 - 12.00 Uhr & von 16.00 - 23.00 Uhr

Samstag & Sonntag von 08.30 - 12.00 Uhr & 16.00 - 24.00 Uhr

Integrationsfachdienst, Beratungsstelle für schwerbehinderte, psychisch erkrankte und hörbehinderte ArbeitnehmerInnen und deren Arbeitgeber Tel.: 0711/25 083 2800
 Fax: 36894-455

Blinden- und Sehbehindertenverein Südbaden e.V.

Wöflinstr. 13, 79104 Freiburg

Tel.: 0761/36122

info@bsusb.org, www.bsusb.org

Rechtsanwalt Notdienst

jede Nacht von 18.00 – 08.00 Uhr

Samstags, Sonn- und Feiertags 24 h

Tel.: 0761/72773

Fachstelle Sucht bwl – Beratung, Behandlung, Prävention

Adolf-Kolping-Str. 19, 79822 Titisee-Neustadt Tel.: 07651/2422

Mittwochs von 09.00 – 16.00 Uhr

Tierschutzverein Hochschwarzwald e.V.

Mobil: 0176/99556125 & 0176/45674676

Festnetz mit AB: 07655/9331389

info@tierschutz-hochschwarzwald.de, www.tierschutz-hochschwarzwald.de

SKM Breisgau-Hochschwarzwald

Patientenverfügung, Vorsorgevollmacht, Rechtliche Betreuung. Der SKM Breisgau-Hochschwarzwald bietet kostenlose Sprechstage zur eigenen Vorsorge und für Angehörige und Ehrenamtliche, die eine Rechtliche Betreuung führen, an. Die Sprechstage finden im Haus des Caritasverbandes, Hauptstr. 1 in Neustadt statt. Eine vorherige Terminvereinbarung unter 0761 34621 oder post@skm-breisgau.de ist erforderlich.

IMPRESSUM

Das Amtsblatt der Gemeinde Schluchsee erscheint wöchentlich donnerstags.

HERAUSGEBER: Gemeindeverwaltung Schluchsee, Fischbacher Straße 7, 79859 Schluchsee

VERANTWORTLICH FÜR DEN AMTLICHEN UND REDAKTIONELLEN TEIL: Bürgermeister Jürgen Kaiser oder die/ der von ihm Beauftragten

VERANTWORTLICH FÜR KIRCHEN- & VEREINSNACHRICHTEN:

Die jeweilige Kirche bzw. der/ die Vorsitzende des jeweiligen Vereins.

FÜR DEN ANZEIGENTEIL & DRUCK:

Primo-Verlag Anton Stähle GmbH & Co. KG, Meßkircher Straße 45,

78333 Stockach, Tel. 07771/ 9317-11, Fax 07771/ 9317-40,

E-Mail: anzeigen@primo-stockach.de, www.primo-stockach.de

MÜLLABFUHR/ENTSORGUNG

Abholtermine Müllabfuhr



Gelbe Tonne:

Montag, 09. September 2024
Montag, 30. September 2024

Biotonne

Montag, 26. August 2024
Montag, 02. September 2024

Papiertonne:

Mittwoch, 28. August 2024 im Kernort
Donnerstag, 29. August in den Ortsteilen
Mittwoch, 25. September im Kernort
Donnerstag, 26. September in den Ortsteilen

Dresselbach
gehört zu den
Ortsteilen

Restmüll:

Mittwoch, 04. September 2024
Mittwoch, 18. September 2024



Öffnungszeiten der Grünschnittsammelstelle in Schluchsee

Mittwoch:	17.00 Uhr - 19.00 Uhr
Freitag:	17.00 Uhr - 19.00 Uhr
Samstag:	11:00 Uhr - 12:00 Uhr und 15:00 Uhr - 17:00 Uhr



Schrott- und Elektroschrottannahme

Schrott und Elektroschrott können immer mittwochs von 15.30 bis 16.30 Uhr beim Bauhof Schluchsee (Sägackerweg 14) abgegeben werden. Kühlgeräte werden nicht angenommen und müssen im Regionalen Abfallzentrum in Neustadt abgegeben werden.

RAZ Hochschwarzwald (Regionales Abfallzentrum)

Gewerbestraße 16, 79822 Titisee-Neustadt

Öffnungszeiten

Tag	Uhrzeit	Letzter Einlass
Montag	09:00 - 15:00 Uhr	14:45 Uhr
Dienstag	09:00 - 15:00 Uhr	14:45 Uhr
Mittwoch	geschlossen	
Donnerstag	12:00 - 18:00 Uhr	17:45 Uhr
Freitag	12:00 - 18:00 Uhr	17:45 Uhr
Samstag (nur ungerade KW)	09:00 - 13:00 Uhr	12:45 Uhr

MITTEILUNGEN DER GEMEINDEVERWALTUNG

Öffnungszeiten der Gemeindeverwaltung



Montag bis Freitag	08:00 bis 12:00 Uhr
Donnerstag	14.00 bis 18.00 Uhr

Bitte machen Sie weiterhin von Terminvereinbarungen Gebrauch!

Den jeweiligen Ansprechpartner finden Sie unter
<https://www.gemeinde-schluchsee.de/rathaus/verwaltung/ansprechpartner>



gemeinde_schluchsee



Gemeinde Schluchsee



REDAKTIONSSCHLUSS

für das nächste Mitteilungsblatt ist am
Montag, 26.08.2024, 09.00 Uhr.



Deutsche
Rentenversicherung



Die Deutsche Rentenversicherung und die Gemeinde Schluchsee informiert:

Rentenberatung in der Gemeinde Schluchsee / Terminvereinbarung

Wir freuen uns Ihnen mitteilen zu dürfen, dass wir den Bürgerinnen und Bürgern von Schluchsee und Umgebung Termine **ein Mal im Monat zwischen 8:00 und 12:00 Uhr** zur Rentenberatung anbieten können. Herr Gerhard Bauer ist mehr als 30 Jahre ehrenamtlicher Versicherungsberater der DRV Bund.

Um Wartezeiten zu vermeiden vereinbaren Sie bitte bei Interesse einen Termin über das Bürgerbüro Schluchsee, Telefon 07676/77-20 oder per Mail: schacher@schluchsee.de. Für weitere Fragen wenden Sie sich gerne ebenfalls an diese Telefonnummer.

Gemeindeverwaltung Schluchsee



IST IHRE HAUSNUMMER GUT ERKENNBAR?

Im Notfall kann diese entscheidend für rasche Hilfe durch den Arzt oder den Rettungsdienst sein!

Entwicklungsprogramm Ländlicher Raum (ELR)

Ausschreibung Jahresprogramm 2025

Das Ministerium für Ernährung, Ländlichen Raum und Verbraucherschutz (MLR) hat das Jahresprogramm 2025 zum Entwicklungsprogramm Ländlicher Raum (ELR) mit Bekanntmachung vom 31. Mai 2024 im Staatsanzeiger ausgeschrieben.

Das ELR

Mit dem ELR hat das Land Baden-Württemberg ein umfassendes Förderangebot für die strukturelle Entwicklung ländlich geprägter Dörfer und Gemeinden geschaffen. Gefördert werden Projekte, die lebendige Ortskerne erhalten, zeitgemäßes Wohnen und Arbeiten ermöglichen, eine wohnortnahe Versorgung mit Waren und Dienstleistungen sichern sowie zukunftsfähige Arbeitsplätze schaffen. Ziel des Jahresprogramms 2025 ist, Impulse zur innerörtlichen Entwicklung und Aktivierung der Ortskerne zu setzen und dabei auch den Klimaschutz zu berücksichtigen. Daher wird die Nutzung vorhandener Bausubstanz besonders gefördert. Zudem sind Neubauprojekte in den Förderschwerpunkten Innenentwicklung/Wohnen, Arbeiten und Gemeinschaftseinrichtungen nur noch förderfähig, sofern die Tragwerkskonstruktion überwiegend aus einem CO₂-speichernden Material (z.B. Holz) besteht. Projektträger und Zuwendungsempfänger können neben den Kommunen beispielsweise auch Vereine, Unternehmen und Privatpersonen sein.

Wo liegen die Förderschwerpunkte?

Im Förderschwerpunkt **Grundversorgung** steht die Sicherung der örtlichen Grundversorgung mit Waren und Dienstleistungen des täglichen bis wöchentlichen Bedarfs im Vordergrund. Gefördert werden unter anderem Dorfgasthäuser, Dorfläden, Metzgereien, Bäckereien und Handwerksbetriebe. Zur Grundversorgung können auch Arztpraxen, Apotheken und andere Dienstleistungen im Gesundheitsbereich gehören. Investitionen von Kleinunternehmen der Grundversorgung und für Einrichtungen für lokale Basisdienstleistungen können mit einem Fördersatz von bis zu 30 % (ggf. 35 % bei zusätzlichem CO₂-Speicherzuschlag) gefördert werden.

Im Förderschwerpunkt **Wohnen/Innenentwicklung** werden die Erhaltung und Stärkung der Ortskerne insbesondere durch Umnutzung vorhandener Bausubstanz, Maßnahmen zur Erreichung zeitgemäßer Wohnverhältnisse (umfassende Modernisierungen), innerörtliche Nachverdichtung (ortsbildprägende Neubauten unter Verwendung CO₂-speichernder Baustoffe), Verbesserung des Wohnumfeldes, Entflechtung unverträglicher Gemengelagen sowie die Neuordnung mit Baureifmachung von Grundstücken gefördert. Bei eigen genutzten wohn-

raumbezogenen Projekten liegt der Regelfördersatz bei 30 %. Der Höchstbetrag pro Wohneinheit beträgt bei Modernisierungen, Umbauten und Aufstockungen 50.000 €, bei Umnutzungen bis zu 60.000 €. Neubauten in Baulücken werden mit bis zu 30.000 € gefördert. Für den Förderschwerpunkt Wohnen/Innenentwicklung wird etwa die Hälfte der im Jahresprogramm 2025 zur Verfügung stehenden Mittel eingesetzt. Auch in den an den Ortskern angrenzenden Baugebieten (bis zur Erschließung in den 70er-Jahren) ist die Förderung möglich.

Im Förderschwerpunkt **Arbeiten** werden vorrangig Projekte unterstützt, die zur Umnutzung oder Weiterentwicklung vorhandener Bausubstanz beitragen. Auch die Entflechtung störender Gemengelagen im Ortskern ist ein wichtiges Förderziel. Gefragt sind Projekte von kleinen und mittleren Unternehmen, die zum Erhalt der dezentralen Wirtschaftsstruktur sowie zur Sicherung und Schaffung von zukunftsfähigen Arbeitsplätzen beitragen. Unternehmensinvestitionen können mit einem Fördersatz von bis zu 15 % gefördert werden.

CO₂-Speicherzuschlag

Wer bei Projekten überwiegend ressourcenschonende, CO₂ bindende Baustoffe im Tragwerk wie z.B. Holz einsetzt, kann in definierten Fällen einen Förderzuschlag von 5 %-Punkten auf den Regelfördersatz und eine erhöhte Maximalförderung bekommen, sofern dies nach beihilferechtlichen Bestimmungen möglich ist.

Antragsverfahren

Anträge auf Aufnahme in das Förderprogramm können ausschließlich über die Städte/Gemeinden gestellt werden.

Diese Aufnahmeanträge enthalten die von der Gemeinde positiv bewerteten privaten Projekte.

Daher ist es notwendig, dass die Unterlagen zu den privaten Projekten bis **spätestens 15.09.2024** bei der Gemeinde vorliegen.

Sollten Sie ein Projekt planen, für das eine Förderung in Frage kommen könnte, so wenden Sie sich an Herrn Jürgen Kaiser, Tel. 07656 77-21 E-Mail: kaiser@schluchsee.de, um die erforderlichen Unterlagen abzustimmen.

Es können nur Projekte zur Förderung vorgeschlagen werden, die vor der Programmatscheidung im Jahr 2025 nicht begonnen sind und im Jahr der Förderentscheidung begonnen werden.

Das MLR entscheidet im Frühjahr 2025 über die Aufnahme in das ELR.

Weitere Informationen über die Fördervoraussetzungen, die Förderhöhe und das Verfahren zur Antragstellung finden Sie unter <https://mlr.baden-wuerttemberg.de/de/unsere-themen/laendlicher-raum/foerderung/elr/> oder unter <https://rp.badenwuerttemberg.de/themen/land/elr/seiten/elr-antragstellung/>

Rechtliche Hinweise zur Grundstückspflege

Es gehen bei der Gemeindeverwaltung immer wieder Beschwerden über nicht gemähte Brachgrundstücke ein. Diese sind oft ein Ärgernis für die benachbarten Grundstückseigentümer. Sie sehen nicht nur ungepflegt aus, sondern es kommt durch sie meist zu vermehrtem Samenflug und Gehölzüberhängen. Wir möchten in erster Linie den betroffenen Grundstücksbesitzer nahelegen, dass sie ein direktes Gespräch mit den Beteiligten (Eigentümer oder Nachbarn) suchen und diesen höflich bitten, das Grundstück regelmäßig zu mähen. Außerdem möchten wir Ihnen folgende rechtliche Hinweise geben.

1. Brachgrundstücke außerhalb der bebauten Ortslage

Zur Verhinderung von Beeinträchtigungen der Landeskultur und der Landschaftspflege sind die Besitzer von landwirtschaftlich nutzbaren Grundstücken (Obstwiesen, Äcker, usw.) gemäß § 26 Landwirtschafts- und Landeskulturgesetz verpflichtet, ihre Grundstücke zu bewirtschaften oder dadurch zu pflegen, dass sie für eine ordnungsgemäße Beweidung sorgen

oder mindestens einmal im Jahr mähen. Die Bewirtschaftung und Pflege müssen gewährleisten, dass die Nutzung benachbarter Grundstücke, insbesondere durch schädlichen Samenflug, nicht unzumutbar erschwert wird.

Zu widerhandlungen können als Ordnungswidrigkeit mit einer Geldbuße geahndet werden. Sollten Sie selbst nicht in der Lage sein, die Pflege zu übernehmen, können Sie Ihr Grundstück beispielsweise verpachten oder ein Dienstleistungsunternehmen beauftragen. Unter Umständen lohnt es sich diesbezüglich mit örtlichen Landwirten Kontakt aufzunehmen.

2. Unbebaute Baugrundstücke im Innenbereich

Innerhalb der bebauten Ortslage gibt es keine gesetzliche Verpflichtung zum regelmäßigen Mähen, jedoch empfehlen wir dies einmal im Jahr vorzunehmen oder zu veranlassen. Somit kann vorgebeugt werden, dass die Nachbargrundstücke von unerwünschtem Samenflug betroffen sind. Sollte das Grundstück mehrere Jahre ungenutzt sein kann dadurch verhindert werden, dass die Grundstückseigentümer später eine aufwändige Rodungsarbeit vornehmen muss.

Bundesweiter Warn- tag am 12.09.2024



Bundesweiter Warntag ist eine gemeinsame Aktion von Bund, Ländern und Kommunen.

Der Bundesweite Warntag findet in diesem Jahr am 12. September statt. Dabei werden viele Warnkanäle erprobt, mit denen die Menschen in Deutschland vor Gefahren gewarnt werden. Zu den Warnkanälen zählen unter anderem Radio und Fernsehen, Warn-Apps wie NINA, Stadtinformationstafeln, Sirenen, Lautsprecherwagen, Infosysteme der Deutschen Bahn und der Mobilfunkdienst Cell Broadcast.

Wie läuft der Bundesweite Warntag ab?

Gegen 11:00 Uhr löst das BBK die Probewarnung über das sogenannte Modulare Warnsystem aus. Mit diesem System sind sehr viele Warnkanäle verknüpft, u. a. die Warn-App NINA. Gleichzeitig lösen die teilnehmenden Länder und Kommunen ihre lokalen Warnmittel wie zum Beispiel Sirenen aus. Gegen 11:45 Uhr erfolgt für die meisten Warnmittel die Entwarnung der Probewarnung. Nähere Informationen finden Sie unter: www.bbk.bund.de/bundesweiter-warntag

Warnsystem steht für reale Lagen zur Verfügung

Das Warnsystem ist auch während der bundesweiten Probewarnung am 12. September jederzeit einsatzbereit. Bei Bedarf können die zuständigen Behörden wie gewohnt die Menschen über das Modulare Warnsystem und seine Kanäle erreichen und vor realen Gefahren warnen.

Abschnitt: Freiburg (Brg) Hbf > Neustadt (Schwarzw)/Löffingen

Zeitraum: In den Nacht Do/Fr, 14./15. September, 23.30 – 2.45 Uhr

Ersatzverkehr mit Bussen: Freiburg (Brg) Hbf > Neustadt (Schwarzw)/Löffingen

Grund: Instandhaltungsarbeiten zwischen Kirchzarten, Titisee und Neustadt (Schwarzw)

Beachten Sie die vom S-Bahn-Verkehr abweichenden Fahrzeiten der Busse. Die Fahrpläne werden unter bauinfos.deutschebahn.com/kbs/727 veröffentlicht. Bitte informieren Sie sich hier bitte unmittelbar vor Fahrtantritt.

Weitere tagesaktuelle Informationen zu unseren Baustellen finden Sie im Internet unter bauinfos.deutschebahn.com



MEDIATHEK

Öffnungszeiten:

Dienstag und Donnerstag 16.00 - 18.00 Uhr
Freitag 11.00 - 13.00 Uhr



BREITBAND



Infobrief Nummer 89 v. 16.08.24

Im Überblick:

- 250 Objekte in Schluchsee Ort, Aha und Aeule schaltbar!**
Die Arbeiten für aktuell 250 Objekte sind fertig gestellt, so dass diese vom Betreiber über Glasfaser versorgt werden können. Welche das sind, sehen Sie hier: <https://www.gemeinde-schluchsee.de/rathaus/breitband>.
Es werden sukzessive mehr.
Alles Weitere lesen Sie bitte unter Punkt 4. und 5.
- Tiefbauarbeiten in Faulenfürst und Fischbach**
Nach Ende der Handwerkerferien im Laufe von KW 34 bzw. ab KW 35 setzen die Tiefbauunternehmen ihre Arbeiten in Faulenfürst und Oberfischbach fort. Im Rahmen der Beseitigung von Steckschüssen werden aktuell auch kleine, punktuelle Tiefbauarbeiten vorgenommen.
- Einblasarbeiten und Montage des Hausübergabepunktes (APL)**
Für diese Arbeiten ist die Fa. Netceed / STW Spleißtechnik West GmbH unser Auftragnehmer. Immer, wenn ein Zugang zum Objekt notwendig ist, vereinbaren die Monteure der Fa. STW bzw. deren Subunternehmer, die Fa. Spinaker, die Termine mit den Hauseigentümern direkt.
In den Wochen KW 31 bis KW 36 ist die Fa. STW in Schluchsee Ort, Aha, Aeule und Blasiwald und bearbeitet sog. Steckschüsse, bläst fehlende Kabel ein und beseitigt Störungen.
- Glasfaser Netzinbetriebnahme in Schluchsee-Ort – Hausverkabelung**
Die Verlegung des gemeindeeigenen Glasfasernetzes endet mit dem Hausübergabepunkt (APL). Die hausinterne Verkabelung ist Sache des Hauseigentümers.
Bitte informieren Sie sich über die Hausverkabelung unter <https://stieger.com/hilfe-service/hausverkabelung/>, damit Ihr Glasfaseranschluss reibungslos in Betrieb gehen kann oder sprechen Sie mit einem für

Information Baumaßnahmen S1, S10:

Abschnitt: (Titisee -) Löffingen <> Villingen (Schwarzw)

Zeitraum: In den Nächten von Mo/Di, 12./13. bis Fr/Sa, 30./31. August, jeweils 22.30 – 5.15 Uhr (außer in den Zeiträumen der nachfolgenden Baumaßnahmen auf diesem Abschnitt)

Ersatzverkehr mit Bussen: (Titisee -) Löffingen <> Donaueschingen

Grund: Schwellenarbeiten im Bahnhof Döggingen und auf der Strecke in Richtung Hüfingen

Abschnitt: Donaueschingen <> Villingen (Schwarzw)

Zeitraum: In den Nächten Do/Fr, 22./23. und Sa/So, 24./25. August, von 21 bis 5.45 Uhr

Ersatzverkehr mit Bussen: Donaueschingen <> Villingen (Schwarzw)

Grund: Instandhaltungsarbeiten zwischen Donaueschingen und Villingen (Schwarzw)

Abschnitt: Titisee <> Neustadt (Schwarzw)

Zeitraum: Von Mo, 2. bis Fr, 6. September, jeweils 4.30 – 5.15 Uhr

Ersatzverkehr mit Bussen: Titisee <> Neustadt (Schwarzw)

Grund: Instandhaltungsarbeiten zwischen Titisee und Neustadt (Schwarzw)

Abschnitt: Freiburg (Brg) Hbf <> Löffingen

Zeitraum: In den Nächten Sa/So, 7./8. bis Mo/Di, 9./10. September, jeweils 22.15 – 2.45 Uhr

Ersatzverkehr mit Bussen: Freiburg (Brg) Hbf <> Löffingen

Grund: Instandhaltungsarbeiten zwischen Kirchzarten, Titisee und Neustadt (Schwarzw)

Abschnitt: Freiburg (Brg) Hbf > Neustadt (Schwarzw)/Löffingen

Zeitraum: In den Nacht Do/Fr, 12./13. September, 23.30 – 1.00 Uhr

Ersatzverkehr mit Bussen: Freiburg (Brg) Hbf > Neustadt (Schwarzw)/Löffingen

Grund: Instandhaltungsarbeiten zwischen Kirchzarten, Titisee und Neustadt (Schwarzw)

Glasfaser zertifizierten Elektrobetrieb. In unserer Nähe ist das die Fa. Elektro-Kälte-Technik Rudigier, Schluchsee, die Fa. Rudolf Temesberger, Bonndorf und die Fa. Kaiser, Häusern. Weitere Betriebe sind auch unter o.g. link zu finden.

Gerne empfehlen wir Ihnen ergänzend folgende Publikation des Gigabüros des Bundes, Sie können sie unter <https://gigabitbuero.de/publikation/so-kommt-die-glasfaser-zu-ihnen-nach-hause/> als pdf downloaden.

5. Glasfaser Netzinbetriebnahme in Schluchsee-Ort – Vertrag mit Netzbetreiber

Die Fa. Stiegeler ist der über eine EU-Ausschreibung definierte Netzbetreiber für das Glasfasernetz der Gemeinde Schluchsee. Voraussetzung für Sie, das Glasfasernetz nutzen zu können, ist, dass neben Ihrer Hausverkabelung auch seitens der Gemeinde alle physischen Voraussetzungen geschaffen wurden, dass Ihr Anschluss in Betrieb gehen kann. Dieser Status „Anschluss fertig und schaltbar“ wird automatisiert seitens der Gemeinde an die Fa. Stiegeler übermittelt.

Welche Anschlüsse „fertig und schaltbar“ sind, ist als pdf Datei auf unserer Homepage unter: <https://www.gemeinde-schluchsee.de/rathaus/breitband> hinterlegt.

Diese Karte wird sukzessive aktualisiert.

Bürger, die bereits einen Vertrag mit der Fa. Stiegeler geschlossen haben, können parallel zu unserer automatisierten Meldung die Fa. Stiegeler bezüglich der Umstellung kontaktieren.

Alle anderen Bürger, die noch keinen Vertrag mit der Fa. Stiegeler haben,

- kontaktieren bitte direkt die Fa. Stiegeler über das Kontaktformular auf der Internetseite <https://stiegeler.com/kontakt/> (die früheren Emailadressen info@stiegeler.de oder service@stiegeler.de sind nicht mehr operativ) oder
- Sie rufen unter 07673 88899-24 an.

Welche Tarife für Ihre Adresse verfügbar sind sowie Informationen zum Vertragsabschluss finden Sie unter: <https://stiegeler.com/verfuegbarkeit-pruefen/>.

Alternativ zur direkten Kontaktaufnahme zur Fa. Stiegeler, können Sie auch über einen persönlichen Kontakt Ihren Vertragsabschluss tätigen bei:

- Infopoint Petra Kaiser, Martinstraße 5, 79848 Bonndorf, Telefon 07703/76 07, Email: petra.kaiser@bonndorf.de oder
- Telefon-Shop Rudolf Temesberger, Christian-Dunker-Straße 22, 79848 Bonndorf, Telefon 07703/920070, Email: temesberger@t-online.de

WICHTIG:

Kündigen Sie Ihren Anschluss nicht selbst!

Die Kündigung und Rufnummernmitnahme kann ganz einfach bei Vertragsabschluss durch die Fa. Stiegeler IT veranlasst werden.

Ihr Team Breitband Schluchsee

Viel Spaß mit dem High Speed Internet!

FREIWILLIGE FEUERWEHR



Dienstag, 10. September 2024

19.00 Uhr Gerätehaus, Technische Hilfeleistung

Dienstag, 08. Oktober 2024

19.00 Uhr Gerätehaus, Brandbekämpfung

Gesamaltersmannschaft der Freiwilligen Feuerwehr Schluchsee

Am Mittwoch, dem 28. August, treffen wir uns um 19⁰⁰ Uhr zu einem gemeinsamen Hock im Feuerwehrhaus in Schluchsee.

Ich würde mich freuen, wenn ich wieder einmal alle begrüßen könnte.

Mit kameradschaftlichem Gruß
Heinrich Kopp

AQUA FUN



Öffnungszeiten

Freibad täglich	9.00 - 19.00 Uhr
bei schlechter Witterung	9.00 - 17.00 Uhr
Kartenverkauf	bis 18.00 Uhr
Rutschzeit	10.00 - 18.00 Uhr

Preisliste Spaß- und Erlebnisbad aqua fun

Mit der Hochschwarzwald-Card freier Eintritt

Einzelkarten

Personen ab 16 Jahre	6,00 €
Personen ab 6 bis 15 Jahre	4,00 €
Kinder bis 5 Jahre freier Eintritt	
Schüler, Studenten, FSJ, und Schwerbehinderte	
Vorlage des Ausweises	4,00 €
Familien Sorgeberechtigte mit allen Kindern bis 17 Jahre	15,00 €

mit Gästekarte

Ermäßigung der Preise um 1,00 Euro

Feierabendtarif ab 17.00 Uhr

Personen ab 16 Jahre	3,00 €
Personen von 6 bis 15 Jahre	2,00 €

Eine Einzelkarte gilt nur zum einmaligen Betreten des Bades.

Schulklassen und Gruppen

ab 20 Personen bis 15 Jahre, Preis pro Person, nur unter Aufsicht des Lehrers mit DLRG-Rettungsschein 2,00 €

10er-Karten

Personen ab 16 Jahre	48,00 €
Personen ab 6 bis 15 Jahre	32,00 €

Zehnerkarten sind übertragbar

Saisonkarten

Personen ab 16 Jahren	80,00 €
Personen ab 6 bis 15 Jahre	45,00 €

Familienkarten 130,00 €

Familienjahreskarten gelten für Eltern einschl. im Haushalt lebender Kinder bis zum 15 Jahre und der im Haushalt lebenden Kinder von 16 bis 21 Jahre ohne eigenes Einkommen; mindestens ein berechtigtes Kind muss durch die Familienkarte erfasst sein. Alle Personen müssen beim Kauf anwesend sein.

Saisonkarten sind nicht übertragbar.
Pfand für Saisonkarten: 3,00 €

ORTSVERWALTUNG SCHÖNENBACH



Das Hallenbad Schönenbach bleibt von **Dienstag, den 23. Juli bis einschließlich Montag, den 02. September 2024** wegen Wartungs- und Reparaturarbeiten geschlossen.

BEHÖRDLICHE MITTEILUNGEN

LANDRATSAMT BREISGAU-HOCHSCHWARZWALD



Zwei weitere Online-Seminare zum Thema Photovoltaik am 5. und 19. September

Die Webinarreihe des Landratsamtes Breisgau-Hochschwarzwald zum Thema Photovoltaik wird auch nach der Sommerpause fortgesetzt. Am 5. September um 19:00 Uhr findet das Webinar „PV-Rechner - selbst die PV-Anlage überlegen und rechnen“ statt, in dem Selbstrechner-Tools und ihre Funktionsweisen sowie Vor- und Nachteile näher beleuchtet werden. Am 19. September folgt dann um 12:00 Uhr das Webinar „Photovoltaik - Vertiefung“, das für Fortgeschrittene spezielle Themen wie Speicherdimensionierung oder Garanzzeiten vertieft. Für Einsteiger gibt es eine kurze Einführung.

Durch die Seminare führt Nils Stannik, Photovoltaikberater beim Landratsamt Breisgau-Hochschwarzwald. Die Teilnahme ist kostenlos, eine Anmeldung ist erforderlich. Den Anmeldelink, die Themen der einzelnen Webinare und weitere Informationen zur Photovoltaik gibt es im Internet unter www.lkbh.de/pv unter dem Reiter „Webinare“.

REGIERUNGSPRÄSIDIUM FREIBURG



Regierungspräsidium Freiburg legt Managementplan für das Vogelschutzgebiet „Südschwarzwald“ vom 22. Juli bis 16. September öffentlich aus

Stellungnahmen können bis zum Ende der Offenlage eingebracht werden / Unterlagen stehen im Internet zum Download bereit

Sehr geehrte Bürgerinnen und Bürger,
als wesentliche Grundlage zur Sicherung der biologischen Vielfalt durch das europäische Schutzgebietsnetzwerk „Natura 2000“ wird aktuell ein Managementplan für das Vogelschutzgebiet „Südschwarzwald“ erarbeitet. Die Vorkommen der geschützten Vogelarten wurden dazu erfasst und zusammen mit Maßnahmenempfehlungen sowohl textlich als auch auf Karten im Managementplan dargestellt.

Der Entwurf des Plans wird in der Zeit vom **22.07.2024 bis 16.09.2024** öffentlich ausgelegt.

Die Unterlagen stehen auf der Internetseite des Regierungspräsidiums unter „Aktuelles“ oder unter <https://www.lubw.baden-wuerttemberg.de/natur-und-landschaft/map-aktuelle-auslegung> zum Download bereit. Sofern Sie über keinen oder für den Download nicht ausreichenden Internetzugang verfügen, wenden Sie sich bitte an die unten genannten Personen.

Für Fragen stehen Ihnen folgende **Ansprechpartner** des Regierungspräsidiums Freiburg zur Verfügung:

Regierungspräsidium Freiburg, Referat 56, Naturschutz und Landschaftspflege:

Verfahrensbeauftragte für den **Natura 2000-Managementplan**:

Ina Hartmann, Ina.Hartmann@rpf.bwl.de, Tel. 0761/208-4144
Martina Ossendorf, Martina.Ossendorf@rpf.bwl.de, Tel. 0761/208-4228

Sie haben für die Dauer der Planauslegung, also vom **22.07.2024 bis 16.09.2024**, die Möglichkeit zum Managementplan Stellung zu nehmen.

Bitte richten Sie Ihre Stellungnahme an das

Regierungspräsidium Freiburg, Abteilung 5, Verfahrensmanagement, Bissierstr. 7, 79114 Freiburg oder per E-Mail an Abt5.Verfahrensmanagement@rpf.bwl.de (mit dem Betreff: Stellungnahme MaP Südschwarzwald).

Aus den Stellungnahmen sollte hervorgehen, auf welche Flächen im Vogelschutzgebiet Sie sich beziehen. Hilfreich ist hier die Angabe der Flurstücksnummer sowie des Gemeinde- und Gemarkungsnamens oder die Markierung der angesprochenen Fläche auf einem Kartenausschnitt.

POLIZEIPRÄSIDIUM FREIBURG



Die Polizei informiert:

Aktuell viele Diebstähle aus Pkw

Sehr ärgerlich! Man verlässt den Pkw nur für einen kurzen Moment, **schließt nicht ab** und schon ist es passiert – **Wertsachen werden aus dem offenen Auto entwendet.**

Derzeit passieren auffällig viele Straftaten dieser Art. Täter nutzen den Moment, in dem der Pkw unverschlossen abgestellt wird. In nur wenigen Sekunden suchen die Täter nach Wertsachen und entwenden diese.

DESHALB:

Schließen Sie Ihr Fahrzeug ab, auch wenn Sie dieses nur für kurze Zeit verlassen. Es ist sehr ärgerlich, wenn neben Geld und Wertsachen auch noch Ihre Ausweispapiere entwendet werden.

Wir möchten, dass Sie sicher leben
Ihr Polizeipräsidium Freiburg



KIRCHLICHE MITTEILUNGEN

KATH. SEELSORGEEINHEIT ÖSTLICHER HOCHSCHWARZWALD



Kirchplatz 6, 79859 Schluchsee
E-Mail: schluchsee@kath-hochschwarzwald.de

Tel.: 07656/240

Öffnungszeiten:

mittwochs und freitags von 9.00-11.00 Uhr

Weitere Informationen: www.kath-hochschwarzwald.de

Donnerstag, 22.08.2024

18:00 Uhr Blasiwald-Althütte Pantaleonskapelle, Heilige Messe (O)

Samstag, 24.08.2024

18:00 Uhr Heilige Messe (S)

Sonntag, 25.08.2024

17:30 Uhr Rosenkranz

Donnerstag, 29.08.2024

18:00 Uhr Faulenfürst St. Josefskapelle, Heilige Messe (O)



Am Mittwoch, den 28. August 2024
findet um 18.00 Uhr
im Pfarrhaus in Schluchsee
ein

„erste Hilfe Kurs für Senioren „

mit Luca Greco
vom DRK Freiburg
statt.

Für einen Erste-Hilfe-Kurs ist man nie zu alt – auch Seniorinnen und Senioren können Leben retten! Und wenn ein älterer Mensch selbst in Not gerät und Sie Erste Hilfe leisten müssen, gilt es, einige Besonderheiten zu berücksichtigen.

Der Kurs kostet pro Person 30.- €
Dauer ca. 2 1/2 Std.
Anmeldung bis Montag 26.08.2024
bei Ricarda Lebtig Tel. 07656/ 1875

Da wir so was wichtig
finden, möchte
die Kontaktdienstgruppe
Schluchsee Ihnen mit
10.- € entgegenkommen.

Wir freuen uns auf Sie !!!

EVANGELISCHE KIRCHENGEMEINDE LENZKIRCH-SCHLUCHSEE



Öffnungszeiten des Pfarrbüros:

Dienstag: 14.00 – 16.30 Uhr
Donnerstag: 08.00 – 12.00 Uhr
Telefon 07653-1660
Homepage: www.ev-kirche-lenzkirch.de
Mail: lenzkirch-schluchsee@kbz.ekiba.de

„Christus spricht: Was ihr getan habt einem von diesen meinen geringsten Brüdern, das habt ihr mir getan.“
Matthäus 25,40b

Die nächsten Gottesdienste in Lenzkirch
25.8. um 10.30 mit Abendmahl
8.9. um 10.30

Die nächsten Gottesdienste in Schluchsee
1.9. um 10.30
15.9. um 10.30 mit Tischabendmahl

Ökum. Friedensgebet

Mittwochs um 17.30 Uhr, kath. Kirche Schluchsee

„à-dieu“ Ökumenische Abendgebete mit Gesängen aus Taizé
Von Juni bis Oktober finden jeden Sonntag um 17.30 Uhr die ökumenischen Abendgebete mit Chören aus der Region in der Feldbergkirche, Eberlinweg 2, Feldberg statt.

Ökumenische Kontaktdienstgruppe

Die ökumenische Kontaktdienstgruppe lädt ein am 28. August um 18.00 Uhr im katholischen Pfarrhaus in Schluchsee zum „Erste Hilfe Kurs Senioren“ mit Luca Greco vom DRK in Freiburg mit Anmeldung und Unkostenbeitrag

ADVENTGEMEINDE TITISEE-NEUSTADT

Bahnhofstr. 12
79822 Titisee-Neustadt
<https://adventgemeinde-titisee-neustadt.de/>

Samstag 9.30 Uhr: Bibelstudium:

Das Thema ab Juli bis September: Das Markus Evangelium
Weitere Infos: Gemeinde Neustadt; HOPE Tv: Die Bibel das Leben; Bibelgespräch Seminar Bogenhofen über Youtube.
10.30 Uhr Gottesdienst, Predigt

Dienstag 03.09.2024 19.00 Uhr

Das Frauen Team lädt ein: Zum gemütlichen Frauengesprächskreis „Lichtblick am Abend.“
Thema: Zauber der Tropen – ein Reisebericht über verschiedene Teile der Welt.
Weitere Info unter 07653/1235

Christlicher Glaube heute
Gesprächsabende über kleine und große Themen des christlichen Glaubens und über Fragen die jeder mitbringen kann.
Jeden Mittwoch 20.00 Uhr Hauskreis in Löffingen, Info 07654/8151

FREIE EVANGELISCHE GEMEINDE TITISEE-NEUSTADT

Im Bildstöckle 8, 79822 Titisee-Neustadt
Pastor: Matthias Dobutowitsch, Tel. 07651 2753
fegtn@gmx.de • www.feg-tn.de

Herzliche Einladung zu unseren Gottesdiensten, jeden Sonntag um 10.30 Uhr, auch schon gerne ab 10 Uhr zu Getränken an der Bar und Gemeinschaft.
Aktuelle Infos und weitere Angebote für die ganze Familie finden Sie auf unserer Homepage.
Gerne können Sie Anliegen an unser Gebetsteam weiterleiten.
gebetsteam@feg-tn.de
Ihre FeG Titisee-Neustadt

CHRISTUSGEMEINDE HOCHSCHWARZWALD



Gutachstrasse 46, 79822 Neustadt
www.christusgemeinde-hochschwarzwald.de
phone: 07654/8081759

Wir laden Sie herzlich ein zu unseren Gottesdiensten.
Sie finden an folgenden Terminen statt:

Samstag 24.8. Heilungs- und Segnungsabend um 10.15 Uhr
Sonntag 1.9. Gottesdienst um 10.15 Uhr
Sonntag 8.9. Gottesdienst um 10.15 Uhr
Sonntag 15.9. Gottesdienst um 10.15 Uhr
Sonntag 23.9. Gottesdienst um 10.15 Uhr
Samstag 28.9. Heilungs- und Segnungsabend um 18.00 Uhr

Wir freuen uns auf Sie

Pastor Markus Jerominski

VEREINSMITTEILUNGEN

MUSIKVEREIN TRACHTENKAPELLE SCHLUCHSEE



Wir machen Probenpause am Montag, 26. August und 02. September 24!

Proben im September:
09.09.; 16.09.; 23.09., 30.09.24

Rückblick:

Zahlreiche Besucher durften wir zum Doppelkonzert mit dem Harmonika Orchester Häusern auf dem Kirchplatz, bei der Seenaachtsfest Eröffnung, beim Kurkonzert vor der Kirche und beim Heimatabend am vergangenen Freitag mit der Trachtentanzgruppe Schluchsee im Naturpark begrüßen.



Untertitel: Doppelkonzert mit dem Harmonika Orchester Häusern



Untertitel: Heimatabend zusammen mit der Trachtentanzgruppe und Kindertrachtentanzgruppe Schluchsee

Die Zuschauer waren begeistert von den Trachtentänzen der Erwachsenen - und der Kindertrachtentanzgruppe sowie von unserer Musik. Sie dankten mit viel Applaus und genossen den lauschigen Sommerabend.

Nächster Termin:

Gemeinsames Konzert mit der Trachtenkapelle Blasiwald auf dem Kirchplatz

Kommen Sie am nächsten **Sonntag, 25.08.24 um 10.30 Uhr** vorbei, wenn wir zusammen mit der Trachtenkapelle Blasiwald zum Konzert am Sonntagmorgen aufspielen.
Das Konzert findet nur bei guter Witterung - kein Regen - statt.

Weitere Termine im September:

15.09.24 / Wir nehmen in Auggen am Winzerfest mit Festumzug teil und begleiten die Trachtentanzgruppe Schluchsee.

29.09.24 / Gemeinsames Konzert im Kindergarten
Wir geben zusammen mit der Trachtenkapelle Blasiwald ein gemeinsames Konzert, anlässlich der 50 Jahr - Feier des Kindergartens St. Nikolaus und dem damit verbundenen Tag der offenen Tür.

Zu unseren Auftritten laden wir Sie herzlich ein und freuen uns über Ihr Kommen!

Für den Musikverein Schluchsee
Marianne Kohls

SCHWARZWALDVEREIN SCHLUCHSEE



Herbstwanderfahrt Südtirol

Wir fahren in diesem Jahr vom 03.10 bis zum 06.10 nach Südtirol. Übernachten werden wir in einem Hotel in Utteneheim im Ahrntal. Die Fahrt erfolgt ab Schluchsee Kurhaus mit dem Busunternehmen ER-Reisen aus dem Glottertal. Wir werden früh gegen ca. 05:30 Uhr abfahren.

Während des Aufenthaltes werden wir eine Wanderung an den drei Zinnen anbieten und am Antholzer See, einen Bummel oder Stadtrundgang in Bruneck und die Besichtigung der Franzensfeste. Der Preis richtet sich nach der Anzahl der Teilnehmer und wird dann bei Anmeldung final mitgeteilt, dürfte aber für Busfahrt, Übernachtung mit Halbpension bei ca. 330 Euro pro Person im Doppelzimmer liegen.

Bei Interesse an der Herbstwanderfahrt meldet euch bitte bei Uwe Frommherz unter **uwe-frommherz@t-online.de** oder Oli Mayer unter **mayer_ol@t-online.de** oder sprecht uns einfach an.

Mit freundlichem Wandergruß

Uwe Frommherz

**VdK ORTSVERBAND
FELDBERG-SCHLUCHSEE**



Der VdK lädt ein zum Vereinsausflug am 5. Sept. 2024

Treffpunkt und Abfahrt 10,30 Uhr an der **Feldberghalle**. Wir fahren zum **Lindenberg**.

Dort erwartet uns ein gemeinsames Mittagessen, Kaffee und Kuchen gegen 15,00 Uhr
Heimfahrt nach Absprache. Gäste sind willkommen gegen Kostenbeitrag von € 30,00

Anmeldung bei Frau Inge Kaafmann tel: 015205441717 oder Frau Renate Buchholz tel: 07655 326
Vorstandschaft VdK Feldberg Schluchsee

**LANDFRAUEN
FAULENFÜRST-BALZHAUSEN**



Kursangebot

Präventive Gymnastik: Funktionelle Gymnastik mit Simone
Beweglichkeits-, -Koordinations- und Gleichgewichtstraining, Training zur Stärkung der Rückenmuskulatur.

Wann: Ab Montag, 23.09.2024, 18-19 Uhr, 10 Termine

Wo: In der Schluchseehalle (Gymnastikraum)

Kursleitung: Simone Wegner

Kosten: Für Mitglieder der LandFrauen Faulenfürst-Balzhausen insgesamt 25€, für Nicht-Mitglieder insgesamt 30€ (Betrag wird mit Anmeldung, spätestens am ersten Kurstag fällig).
Mitzubringen sind Gymnastikmatte, Hallensportschuhe oder Gymnastiksocken und Getränk.

Anmeldung bei Simone Wegner unter Tel. 07656-9219

Dieser Kurs wird im Auftrag des Bildungs- und Sozialwerks des LandFrauenverbandes Südbaden e. V. durchgeführt.

Präventive Gymnastik: RückenFit

Wann: ab 12.09.2024 immer donnerstags, jeweils 19:30 – 20:30 Uhr, 10 Termine

Wo: Haus des Gastes in Faulenfürst

Kursleitung: Elke Adelbrecht (Staatlich anerkannte SPA- und Wellnesstrainerin, Übungsleiterin C, B Lizenz und Entspannungstrainerin, Gesundheitscoach und Hui Chun Gong Lehrerin)

Kursinhalt: Wir trainieren mit Fokus auf einen kräftigen Rücken. Bei den Übungen kommen unter anderem auch Elemente aus

dem Yoga, Pilates und Faszientraining zur Anwendung.

Kosten: für Mitglieder der LandFrauen Faulenfürst-Balzhausen insgesamt 35 €, für Nicht-Mitglieder insgesamt 45 € (Betrag wird mit Anmeldung, spätestens am ersten Kurstag fällig)

Mitzubringen sind Gymnastikmatte, Turnschuhe und Getränke
Anmeldung: info@landfrauen-faulenfürst-balzhausen.de oder telefonisch bei Carolin Mahler 07656 988503

Dieser Kurs wird im Auftrag des Bildungs- und Sozialwerks des LandFrauenverbandes Südbaden e. V. durchgeführt.

Präventive Gymnastik: Bodyfit

Wann: ab 13.09.2024 immer freitags, jeweils 08:45 – 09:45 Uhr, 10 Termine

Wo: In Grafenhausen im Schwarzwaldhaus der Sinne, Vortragsraum

Kursleitung: Elke Adelbrecht (Staatlich anerkannte SPA- und Wellnesstrainerin, Übungsleiterin C, B Lizenz und Entspannungstrainerin, Gesundheitscoach und Hui Chun Gong Lehrerin)

Kursinhalt: Die Mischung macht's. Wir trainieren den ganzen Körper mit Kräftigungs-, Beweglichkeits- und Dehnübungen. Dazu gehören unter anderem auch Elemente aus dem Yoga, Pilates und Faszientraining.

Kosten: für Mitglieder der LandFrauen Faulenfürst-Balzhausen insgesamt 60€, für Nicht-Mitglieder insgesamt 70€ (Betrag wird mit Anmeldung, spätestens am ersten Kurstag fällig)

Mitzubringen sind Gymnastikmatte, Turnschuhe und Getränke
Teilnahmebedingungen:

• Wir kooperieren bei diesem Kurs mit der BGV Hauptvertretung Dagmar Kaiser und nutzen deren Buchungssystem für die Anmeldung zum Kurs

• Aufnahme in eine WhatsApp-Gruppe für den Informationsaustausch

Anmeldung: www.dagmar-kaiser.de

Dieser Kurs wird im Auftrag des Bildungs- und Sozialwerks des LandFrauenverbandes Südbaden e. V. durchgeführt.

SKICLUB FISCHBACH E.V. 1949



Einladung zur Jubiläumsfeier – 75 Jahre Ski Club Fischbach e.V.

Liebe Mitglieder, Freunde und Gönner des Ski Club Fischbach,

Unser Ski-Club feiert in diesem Jahr 2024 sein **75-jähriges** Bestehen! Dieses besondere Jubiläum möchten wir gerne mit Dir feiern.

Deshalb laden wir Dich herzlich zu unserem Jubiläumsfest am **14. September im Spaßpark in Schluchsee** ein. Ab **15 Uhr** starten wir mit einem gemütlichen Kaffee und Kuchen.

Am Abend erwartet uns dann ein leckeres Grillbuffet.

Damit es ein richtig schöner Abend wird, haben wir ein kleines Programm vorbereitet. Außerdem hat jeder Gast die Möglichkeit sich schon vorab zwei Musiktitel zu wünschen, die an diesem Abend gespielt werden. Gebt uns Eure Wünsche gerne schon vorab durch, damit wir sie in die Playlist aufnehmen können.

Gemeinsam möchten wir an diesem Tag auf die vergangenen Jahre zurückblicken, alte Geschichten erzählen und eine schöne Zeit zusammen haben.

Wir freuen uns sehr darauf, diesen Tag mit Euch zu verbringen und gemeinsam auf die 75 Jahre Ski-Club Fischbach anzustoßen.

Eure Vorstandschaft des SC Fischbach e.V.
gez. Franziska Dörflinger
Schriftführerin

TOURIST-INFORMATION



Unsere Öffnungszeiten:

Montag: 9-17 Uhr

Dienstag: 9-12 Uhr

Mittwoch - Freitag: 9-17 Uhr

Samstag, Sonntag und Feiertage: 9-12 Uhr

E-Mail: schluchsee@hochschwarzwald.de

Tel.: 07652/1206 8500



hochschwarzwald.de/jobs

WIR STELLEN EIN:

Studium bei der Hochschwarzwald
Tourismus GmbH (ab 1. Oktober 2024)

Die Hochschwarzwald Tourismus GmbH, eine der führenden Tourismus-Destinationen in Deutschland (rund 100 Mitarbeiter, 4 Millionen Übernachtungen, 5,5 Millionen Tagestouristen) bietet ab Oktober 2024 einen Studienplatz an der Dualen Hochschule in Lörrach für den Studiengang BWL-Tourismus, Hotellerie und Gastronomie an.

Weitere Informationen findest du unter
www.hochschwarzwald.de/jobs.

Wir freuen uns darauf, dich kennenzulernen!



hochschwarzwald.de/jobs

WIR STELLEN EIN:

Mitarbeiter Produktentwicklung
Bereich Genuss (m/w/d)

Der Hochschwarzwald zählt jährlich 4 Millionen Übernachtungen und gehört zu den beliebtesten Reisezielen in Deutschland.

Die Hochschwarzwald Tourismus GmbH wurde im Jahr 2008 gegründet und ist seither auf 20 Mitgliedsgemeinden angewachsen. In unseren Tourist-Informationen, im Service-Center sowie in der Hauptgeschäftsstelle in Hinterzarten kümmern sich rund 100 Mitarbeitende um den Tourismus im Hochschwarzwald. Die Hochschwarzwald Tourismus GmbH sucht zum nächstmöglichen Zeitpunkt einen Mitarbeiter Produktentwicklung Bereich Genuss (m/w/d) in Vollzeit.

Weitere Informationen findest du unter
www.hochschwarzwald.de/jobs.

Wir freuen uns darauf, dich kennenzulernen

FOLLOW US ON

Instagram



PRIMO
Verlag | Druck | Service

@PRIMO_VERLAG_STOCKACH





Mach mit: Deine Tipps für unsere Gäste!

Du liebst den Hochschwarzwald und möchtest deine Begeisterung mit anderen teilen? Dann melde dich an und zeige unseren Gästen, was unsere Heimat so besonders macht.

Alle Infos zur Aktion „Schellsch halt mol“: hochschwarzwald.de/schellmol

<p>Doppelkonzert am Sonntagmorgen, Sonntag, 25.08.2024, 10:30 - 11:30 Uhr</p>	<p>Der Musikverein Schluchsee und die Trachtenkapelle Blasiwald laden zum gemeinsamen Frühschoppenkonzert auf dem Kirchplatz ein. Starten Sie den Sonntagmorgen mit herrlichen Klängen und freuen Sie sich auf ein abwechslungsreiches Konzert.</p> <p>Das Konzert findet nur bei guter Witterung statt.</p>
<p>Wo kommt denn da der Strom raus?, Donnerstag, 29.08.2024, 10 - 12:30 Uhr, Parkplatz Eisenbreche</p>	<p>Wanderung zur Staumauer Schluchsee und dem Einlaufwerk. Sie erfahren wie der Strom vom ehemaligen Gletschensee erzeugt wird.</p> <p>Anmeldung erforderlich bis 16 Uhr am Vortag in allen Tourist-Informationen im Hochschwarzwald oder unter +49 (0)7652 1206-30.</p>
<p>Wir suchen einen Schatz oder bemalen Stofaschen, Donnerstag, 29.08.2024, 10 - 12 Uhr, Tourist-Information Schluchsee</p>	<p>Auf den Spuren der Piraten geht es darum Rätsel zu lösen und den Schatz am Schluchsee zu finden. Je nach Witterung werden Stofaschen bemalt.</p> <p>Anmeldung erforderlich bis 16 Uhr am Vortag in allen Tourist-Informationen im Hochschwarzwald oder unter +49 (0)7652 1206-30.</p>

Weitere Informationen sowie Veranstaltungen in der Region unter hochschwarzwald.de/veranstaltungen.



VERANSTALTUNGEN

Veranstaltung	Information
<p>FLORIS Cocktail-Night, Freitag und Samstag, 23. und 24.08.2024, 18 - 23 Uhr</p>	<p>Musik, nette Menschen, gutes Essen und leckere Cocktails - ein unvergesslicher Abend am See bei FLORIS Eis & more am Strandbad!</p>
<p>Rundgang des Nachtwächters von Schluchsee, Freitag, 23.08.2024, 19:30 - 20:30 Uhr, Kurhaus Schluchsee</p>	<p>Erleben Sie mit dem Nachtwächter einen entspannten Rundgang, begleitet von Geschichten rund um den Schluchsee.</p> <p>Anmeldung erforderlich bis 16 Uhr am Vortag in allen Tourist-Informationen im Hochschwarzwald oder unter +49 (0)7652 1206-30.</p>
<p>Museums-Zugfahrten im Hochschwarzwald, Samstag und Sonntag, 24. und 25.08.2024, 10 - 17 Uhr</p>	<p>Steigen Sie ein in die historische Eisenbahn und fahren Sie gemeinsam mit der 3-Seenbahn zurück in die Vergangenheit. Ein einmaliges Erlebnis in der schönen Landschaft des Hochschwarzwaldes.</p> <p>Weitere Informationen unter www.3seenbahn.de</p>
<p>Auerhahn-Trophy, Samstag, 24.08.2024, 15 - 16:30 Uhr, Kaiserbucht</p>	<p>Die vereinsübergreifende Samstagsregatta für Einsteiger und fortgeschrittene Segler:innen am Schluchsee, egal welchen Vereins oder als Gast.</p>



Geführte Wanderung:

Wo kommt denn da der Strom raus?

Donnerstag, 29. August 2024, 10:00–12:30 Uhr
Parkplatz Eisenbreche, Schluchsee-Blasiwald

Wie wird der Strom vom ehemaligen Gletschensee erzeugt. Am Schaukraftwerk wird die Stromproduktion beobachtet. Es geht zu den Orten, an denen das Schluchsee-Wasser den Strom-Turbinen zugeleitet wird. Die geführte Wanderung ist kostenfrei.

Anmeldung (bis 16 Uhr am Vortag) in allen Tourist-Informationen im Hochschwarzwald oder unter 07652/1206-30.



AUS DER NACHBARSCHAFT

Burgfest Menzenschwand 23. bis 24. August 2024

Wir freuen uns, mit Euch das Burgfest zum 120-jährigen Jubiläum der Menzenburg am Sportplatz in Menzenschwand (Rehbachweg) zu feiern.

Am Freitag, dem 23.08.2024 eröffnen wir unser Burgfest um 19.00 Uhr mit einem Fassanstich durch Herrn Bürgermeister Adrian Probst und Herrn Ortsvorsteher Joachim Gfrörer. Getreu unserem Motto „Blas & Spass“ bringen anschließend die „Schwarzwälder 3“ und „Blasmusik Fieber“ Stimmung in unser Festzelt.

Am Samstagabend ab 20.00 Uhr steht DJ Padi auf der Bühne und verwandelt unser Zelt in die „Disco Total“ unter dem Motto 80er, 90er und 2000er Party. Wir freuen uns auf Euer kommen!

Eure
Geißentäler Narrenzunft Menzenschwand & Menzenschwander Team Jugend



Mit Aussicht auf Erfolg.

DIE GEMEINDE FELDBERG SUCHT SIE

Kassenverwalterin (w/m/d)

in Vollzeit oder Teilzeit (mind. 80%) und unbefristet.

Werden Sie Teil des engagierten Teams der Gemeinde Feldberg. Wir freuen uns auf Ihre Bewerbung!

Die vollständige Stellenanzeige finden Sie auf unserer Homepage unter www.feldberg.org → Aktuelles → Karriere



FELDBERG.ORG

Anschrift:
Gemeinde Feldberg
Kirchgasse 1
79868 Feldberg

Personalbüro:
Diana Scheuble
Tel. 07655 801-27
diana.scheuble@feldberg.org

Ein Klick vom neuen Job entfernt.

VERSCHIEDENES

Jetzt zukünftigen Schulweg üben - für einen sicheren und gesunden Schulweg

Was können Eltern tun, um ihr Kind optimal auf den zukünftigen Schulweg vorzubereiten? Die Unfallkasse Baden-Württemberg (UKBW) hat zahlreiche Tipps und praktische Hinweise für den Schulweg.

Stuttgart, 06.08.2024

Bald ist es soweit – nach den Sommerferien werden die neuen Erstklässlerinnen und Erstklässler eingeschult! Für die Kinder ist es der Start eines neuen Lebensabschnitts. Dieser aufregende und wichtige Lebensabschnitt ist für die Kinder und auch für ihre Eltern mit vielen Veränderungen, neuen Herausforderungen, Erwartungen, aber auch zahlreichen Fragen verbunden. Die UKBW begleitet Schülerinnen und Schüler von der Einschulung bis zum Schulabschluss.

Tanja Hund, Geschäftsführerin der UKBW: „Alle Kinder und Jugendliche stehen in der Schule, bei schulischen Veranstaltungen und auf dem Schulweg automatisch und kostenfrei unter dem Schutz der gesetzlichen Unfallversicherung. Eltern müssen hierfür keine besondere Versicherung abschließen. Schülerinnen und Schüler sind im Falle eines Unfalls in der Schule und auf dem Schulweg optimal bei uns abgesichert.“

Die Unfallkasse Baden-Württemberg (UKBW) - seit über 50 Jahren kompetente Partnerin, wenn es um die Sicherheit und Gesundheit von Schülerinnen und Schüler geht. Neben baulichen Maßnahmen, altersgerechtem Sportunterricht oder Brandschutz, sorgt die UKBW mit Themen wie Verkehrssicherheit, Gewaltprävention, psychische Gesundheit und Bewegung für eine gute Lernumgebung im Schulalltag.

Verkehrssicherheit im Fokus – UKBW fängt bei den Kleinsten an

Tanja Hund, Geschäftsführerin der UKBW: „Kinder frühestmöglich und auf spielerischer Weise fit für den Straßenverkehr zu machen und dabei auch Spaß an Bewegung vermitteln – das ist unser Ziel als Unfallkasse Baden-Württemberg. Dafür bieten wir digitale Verkehrstrainings, Präventionstheater, Fahrrad-Aktionstage und vieles mehr – für jedes Alter ist etwas dabei!“

Gesund und sicher auf dem Schulweg

Die Unfallkasse Baden-Württemberg (UKBW) hat zahlreiche Tipps und praktische Hinweise für die Eltern und Kinder für den zukünftigen Schulweg:

- **Praxistipps – Eltern können mit ihrem Kind den zukünftigen Schulweg vor dem ersten Schultag üben: Dabei ist es wichtig, dass die Kinder im Straßenverkehr Verkehrssituationen richtig erkennen, einschätzen können und dabei wissen, wie sie richtig auf optische und akustische Signale, Ampeln, Blinken von Autos und Hupen reagieren.**
- **Den zukünftigen Schulweg spielend lernen mit dem digitalen Schulwegtrainer: Der Schulwegtrainer vermittelt Erstklässlerinnen und Erstklässlern spielerisch und digital wichtige Kompetenzen für den Straßenverkehr. Alle Informationen unter: www.schulwegtrainer.de**
- **Zahlreiche Präventionsangebote von der UKBW für Schülerinnen und Schüler: Die UKBW nimmt die zukünftigen Erstklässlerinnen und Erstklässler sowie alle Schülerinnen und Schüler bei der Verkehrserziehung an die Hand. Weitere Informationen unter: <https://www.ukbw.de/arbeits-gesundheitsschutz/schule>**

Die Unfallkasse Baden-Württemberg (UKBW) wünscht allen Eltern und ihren Kindern viel Spaß beim Üben. Allen zukünftigen Erstklässlerinnen und Erstklässlern einen guten Start für den neuen Lebensabschnitt Schule und eine tolle Einschulung!

WIR BERATEN SIE GERNE!

☎ 07771 9317-11
✉ anzeigen@primo-stockach.de



Diakonie
Breisgau-Hochschwarzwald



Schwanger?!
Ein Web-Seminar mit Antworten
rund um Schwangerschaft und Geburt

Sie wissen von Unterstützungen während der Schwangerschaft, von Mutterschaftsgeld, Elternzeit und Elterngeld. Doch Sie haben Fragen zu diesen oder anderen Themen rund um Schwangerschaft und Geburt.

Dann machen Sie doch gerne bei unserem ZOOM-Web-Seminar mit und melden Sie sich bei Interesse per E-Mail bei uns an:

Mittwoch, 11.09.2024 um 18:00 Uhr
Dauer ca. 90 Minuten

Nach Ihrer **Anmeldung per E-Mail** teilen wir Ihnen das weitere Vorgehen mit. Voraussetzung ist ein internetfähiger PC, Laptop, Tablet oder Smartphone.

Das Web-Seminar ist kostenlos!

Anmeldung unter:

elke.becker@diakonie.ekiba.de oder
michelle.griessbaum@diakonie.ekiba.de

Bei Fragen oder Terminvereinbarungen stehen wir Ihnen gerne zur Verfügung:

Diakonisches Werk Breisgau-Hochschwarzwald
Schwangerschafts- & Familienberatung
Hebelstraße 1a, 79379 Müllheim (07631/177740)
Clorerstraße 1, 79206 Breisach am Rhein (07667/933 868-10)
Hirschenbuckel 3, 79822 Titisee-Neustadt (07651/93 99-0)

Wir freuen uns auf Sie! ©



**JUGENDMUSIKSCHULE
HOCHSCHWARZWALD**



Schnuppertag
Samstag, 21.09.24

von
10:00 bis 13:00 Uhr

**Hansjakobschule
in Neustadt**

Komm´ mit deinen Eltern vorbei und
... probiere die verschiedenen
Instrumente aus
... lerne uns und die Lehrer kennen
... Ihr bekommt Infos rund um die
musikalische Ausbildung bei uns

weitere Infos unter
07651/971748 oder unter
www.musikschule-hochschwarzwald.de



**Aufruf zur Teilnahme am Lehrgang für Wild-
schadensschätzer in Baden-Württemberg**

Engagierte Landwirte, Jäger und Interessierte gesucht

Vom 12. bis 14. September 2024 bietet die Wildforschungsstelle des Landes Baden-Württemberg am LAZBW (Landwirtschaftliches Zentrum Baden-Württemberg) einen Kompaktlehrgang zur „Wildschadensschätzung im Feld“ an.

Die „Wildschadensschätzung im Feld“ durch anerkannte Wildschadensschätzer (innen) ist eine verantwortungsvolle Tätigkeit in Baden-Württemberg. Durch noch vorhandene freie Plätze im nächsten Turnus des Lehrganges im Zeitraum vom Donnerstag, den 12.09. bis Samstag 14.09.2024 in dem nachfolgend erläuterten Lehrgang der Wildforschungsstelle des Landes Baden-Württemberg am LAZBW besteht die Möglichkeit, die fachlichen Kenntnisse und Voraussetzung für eine Anerkennung als Wildschadensschätzer für Baden-Württemberg zu erlangen.

Der von der Wildforschungsstelle beim LAZBW angebotene dreitägige Kompaktlehrgang ist nach der Novelle des Jagd- und Wildtiermanagementgesetzes BW die Voraussetzung zur Anerkennung von Wildschadensschätzern (innen) durch die unteren Jagdbehörden. Folgende Inhalte und Fertigkeiten werden vermittelt: Wildtierökologische Kenntnisse, Wildschadensersatzrecht, Wildschäden im Feldrevier, Wildschadensabwehr, Anwendung des Schätzrahmens, Mindestanforderungen bei der Gutachtenerstellung, Kommunikationsstrategien im Rahmen des Konfliktmanagements, praktische Übungen zur Berechnung von Wildschäden im Feld. Zum Abschluss erfolgt eine kurze schriftliche Lehrgangsprüfung.

Für den Kurs vom Donnerstag, den 12.09. bis Samstag 14.09.2024 sind noch Plätze frei und verfügbar, die wir gerne etwaig interessierten Teilnehmer (innen) anbieten möchten. Die Anmelde-möglichkeit und weitergehende Informationen finden Sie auch auf der Internetseite des LAZBW unter: www.lazbw.de/Bildung. Für Rückfragen stehen die Veranstalter der Wildforschungsstelle zur Verfügung.

**NATURSCHUTZZENTRUM
SÜDSCHWARZWALD**



Das kleine ABC der Naturfotografie

Workshop und neue Ausstellung im Haus der Natur
Naturfotograf Armin Hofmann präsentiert ab Anfang September seine Foto-Ausstellung „Tarnen und Täuschen“ im Haus der Natur am Feldberg – ein passender Zeitpunkt für einen Foto-Workshop für interessierte Einsteiger in die Digital- oder Analogfotografie mit einem erfahrenen Tier- und Naturfotografen.

Der eintägige Foto-Workshop beginnt mit einer theoretischen Einführung, in der Technik, Einstellungsmöglichkeiten der Kamera und die Anwendungsbereiche verschiedener Objektive und anderen Zubehörs vorgestellt werden. Auch das Verhalten in der Natur, die Bedeutung der eigenen Kreativität sowie Aufbau und Gestaltung eines guten Fotos werden thematisiert. Im nachfolgenden praktischen Teil gibt es praktische Übungen zum Fotografieren von Landschaften, aber auch zum Thema Makrofotografie von Flora und Fauna.

Um bei diesem Workshop optimal mitarbeiten zu können, wären eine Spiegelreflexkamera mit Wechseloptik und ein Stativ von großem Vorteil, aber auch Bridge- oder Systemkameras können verwendet werden. Bei Bedarf können einige Stativ- und eventuell Kameras leihweise genutzt werden. Der Workshop findet statt am Samstag, den 31. August 2024. Die Kosten betragen 80 € pro Person, eine Anmeldung ist unbedingt erforderlich, da die Teilnehmerzahl stark begrenzt ist.

Die Ausstellung „Tarnen und Täuschen“ ist von September bis Dezember zu den regulären Ausstellungszeiten im Haus der Natur zu sehen. Manche Tiere beherrschen das Tarnen und Täuschen in Perfektion. Große Vögel wie der Uhu, riesige Falter wie das Blaue Ordensband, wuselige Tiere wie das Hermelin – wenn sie nicht gesehen werden wollen, tun man sich schwer, sie zu entdecken. Die Naturfotografen der Familie Hofmann haben dennoch ein paar Tiere entdeckt und sie meisterhaft in Szene gesetzt.

DEUTSCHER WANDERVERBAND



Deutschlands Naturwunder des Jahres 2024 gesucht

Die Heinz Sielmann Stiftung und der Deutsche Wanderverband veranstalten wieder die bundesweite Publikumswahl zum „Naturwunder des Jahres“. Alle Menschen können ab heute online für ihr Naturwunder abstimmen.

Auch dieses Jahr stehen wieder neun faszinierende Naturphänomene und Sehenswürdigkeiten zur Wahl, die durch ihre außergewöhnliche Schönheit, Einzigartigkeit oder Seltenheit beeindruckend sind. Diese Naturschauplätze können entlang der vielfältigen deutschen Wanderwege erlebt und bewundert werden. Die malerischen Landschaften und wertvollen Ökosysteme sind zudem wichtige Rückzugsorte für seltene Tier- und Pflanzenarten.

Die diesjährigen Kandidaten stammen aus Baden-Württemberg, Hessen, Niedersachsen, Nordrhein-Westfalen, Rheinland-Pfalz, Saarland, Sachsen und Thüringen. Natur- und Wanderbegeisterte mit Wohnsitz in Deutschland, Österreich oder der Schweiz können bis Donnerstag, 3. Oktober 2024, ihre Stimme auf der Internetseite der Heinz Sielmann Stiftung unter www.sielmann-stiftung.de/naturwunder für ihren Favoriten abgeben.

Natur erleben und bewahren

Carolin Ruh, Vorstand der Heinz Sielmann Stiftung, betont:

„Die Natur versetzt uns Menschen immer wieder ins Staunen. Sie ist für uns ein Ort der Erholung, schenkt uns Inspiration und weckt unsere Abenteuerlust. Zugleich dürfen wir nie vergessen, dass eine intakte Natur unsere Lebensgrundlage bildet und wir eine große Verantwortung tragen, sie zu bewahren und zu schützen. Darauf möchten wir mit der Naturwunderwahl aufmerksam machen und zugleich Menschen dazu einladen, rauszugehen und unsere heimische Natur mit allen Sinnen zu erfahren.“

Theo Arend aus dem Vorstand des Deutschen Wanderverbands (DWV) erklärt: *„Es freut mich sehr, dass wir mit der Naturwunderwahl dazu beitragen, die ökologischen Schätze in Deutschland bekannter zu machen und für ihren Schutz zu sensibilisieren. Denn unsere vielfältigen Landschaften stecken tatsächlich voller Naturwunder. Viele davon sind durch Wanderwege direkt zu erreichen und zu erleben. Das verdanken wir dem ehrenamtlichen Engagement tausender Menschen, die sich für die Instandhaltung und den Ausbau unseres bundesweiten Wanderwegnetzes einsetzen. Ihre umsichtige Arbeit erhält zugleich wertvolle Biotope und sorgt für eine umwelt-schonende Besucherlenkung.“*

Auf der Webseite der Heinz Sielmann Stiftung werden alle zur Wahl stehenden Naturwunder in Bild und Text vorgestellt. Der Publikumsliebhaber wird nach Wahlschluss am 4. Oktober 2024 online bekanntgegeben. Unter allen Teilnehmenden werden zudem attraktive Preise verlost.

Jetzt abstimmen unter: www.sielmann-stiftung.de/naturwunder

Ende
des redaktionellen Teils



EXPERIMENTIERFREUDE AUF DEM BROT:

„ROSIGE“ BEERENMARMELADE, SÜSSE TOMATEN-JAM, „KNOFELIGE“ AUBERGINENCREME, RÖMISCHES ZICHORIENMUS, „TOMATIGER“ SARDELLEN-KAPERN-SCHAFFSKÄSE-MIX

ZUTATEN

„ROSIGE“

BEERENMARMELADE

500 g frische Beeren – 1 Sorte oder gemischt
2 EL getrocknete Rosenblüten
250 g Gelierzucker 2:1
4-6 ausgekochte Gläser mit Deckel

SÜSSE TOMATEN-JAM

1,2 kg vollreife Tomaten
750 g Gelierzucker 2:1
1 Vanilleschote, davon das Mark
1 Zitrone, davon der Saft
8 - 10 ausgekochte Gläser mit Deckel

„KNOFELIGE“ AUBERGINENCREME (4 Personen)

400 g Auberginen, gewaschen, Stielansatz entfernt
Salz
1 EL Petersilie, gewaschen, gehackt

2 Knoblauchzehen, geschält, gehackt
2 EL Olivenöl

RÖMISCHES ZICHORIENMUS (4 Personen)

1/2 kg Zichorie, gut gewaschen und geputzt
1 Knoblauchzehe
4 EL Öl
Salz, Pfeffer

„TOMATIGER“ SARDELLEN-KAPERN-SCHAFFSKÄSE-MIX (4 Personen)

1 Zwiebel, geschält, gehackt
2 Esslöffel Öl
350 g vollreife Tomaten, gewaschen, klein geschnitten
Salz, Pfeffer aus der Mühle
30 g in Salz eingelegte Kapern
4 in Salz eingelegte Sardellenfilets
4 Basilikumblätter
100 g geriebener Schafskäse
20 g Semmelbrösel

ZUBEREITUNG

„ROSIGE“ BEERENMARMELADE:

Beeren kleinschneiden, Rosenblüten leicht zerbröseln. Beides mit dem Gelierzucker in einem Topf zum Kochen bringen, 4-5 Min. unter stetem Rühren kochen. Wenn die Marmelade geliert, kann sie in die vorbereiteten Gläser eingefüllt werden. Mit Deckeln verschließen und auf dem Deckel stehend erkalten lassen.

SÜSSE TOMATEN-JAM:

Tomaten würfeln und mit den restlichen Zutaten unter ständigem Rühren in einem Topf erhitzen. Vom Herd nehmen, leicht abkühlen lassen und mit dem Stabmixer oder durch ein Sieb fein pürieren. Die Masse durchrühren und langsam aufkochen lassen. Dann 5 Min. unter regelmäßigem Rühren sprudelnd kochen lassen – solange, bis die Marmelade (englisch: jam) geliert. Kochend heiß in die bereitgestellten Gläser füllen, mit den Deckeln verschließen; Gläser auf dem Deckel stehend erkalten lassen.

„KNOFELIGE“ AUBERGINENCREME:

Auberginen in ca.1 cm dicke Scheiben schneiden, mit Salz bestreuen, auf einer Platte Küchenrollen-Tücher legen und darauf die Scheiben verteilen, 40 Min. ziehen lassen. Mit Küchenrollen-Tüchern trockentupfen. Petersilie- und Knoblauch mischen, dann zusammen mit den Auberginen und dem Öl in einen Topf geben. Salzen und bei geringer Hitze unter mehrmaligem Rühren zu einer cremartigen Masse einkochen. Schmeckt lauwarm oder kalt.

RÖMISCHES ZICHORIENMUS:

Zichorie in einem Topf 15 Min. bissfest garen, abtropfen lassen, gut ausdrücken. Knoblauchzehe schälen, zerdrücken und mit dem Öl in einer Pfanne bei großer Hitze goldgelb anbraten. Zichorien hinzufügen, mit Salz/Pfeffer würzen, ca. 15 Min. auf kleiner Stufe garen, immer mal wieder umrühren. Pfanne vom Herd nehmen. Zichoriengemisch etwas abkühlen lassen, mit dem Stabmixer pürieren. Abschmecken. Kann als Brotaufstrich (warm oder kalt) gegessen werden.

„TOMATIGER“ SARDELLEN-KAPERN-SCHAFFSKÄSE-MIX:

Zwiebeln mit 2 EL Öl in einem Topf goldgelb anbraten. Tomaten hinzufügen. Mit Salz und Pfeffer würzen und 20 Min. köcheln lassen. Kapern und Sardellen in einer Schale mit kaltem Wasser 3-5 Min. „entsalzen“. Unter Wasser abrausen und abtropfen lassen, mit Küchentuch trockentupfen; anschließend zusammen mit den Basilikumblättern hacken. Das Gemisch in einer Schüssel mit dem Schafskäse und den Semmelbröseln gut vermengen und zu den Tomaten im Topf geben. Unter ständigem Rühren nochmals 3-5 Min. köcheln lassen. Falls noch etwas flüssig, weitere Semmelbrösel oder geriebenen Käse dazu (falls zu fest, etwas Tomatensaft) und nochmals 2 Min. köcheln lassen. Lauwarm und kalt genießen.

INFO & TIPPS

Wer gefüllte Auberginen haben will, der kann hierzu den Sardellen-Kapern-Schafskäse-Mix (ohne die Tomaten) verwenden. Die „Knofelige“ Auberginencreme schmeckt nicht nur auf gerösteten Brotscheiben: zu gegrilltem Fleisch und Fisch, in Risotto und Pasta passt sie ebenso. Aus den Wurzeln der Zichorie (Wegwarte) kann man übrigens Kaffee-Ersatz (bekannt als „Muckefuck“) gewinnen. Zichorien aber nicht in der Natur ausgraben, sondern im Garten anbauen, auf dem Wochenmarkt oder im Hofladen kaufen.



ISELE
REGIONAL & FRISCH

Aus neuer Ernte 2024:

Kartoffeln aus Stühlingen

festkochend oder vorwiegend festkochend, Kl. 1 je 1,5 KG Btl

2,99

Dt. Weiß- oder Rotkraut Kl. 1 1 KG

-,99

Dt. Zwetschgen, Mirabellen und Äpfel zu aktuellen Tagespreisen



Unser Frische-Tipp: gültig bis Mittwoch, 28.08.2024 - solange Vorrat reicht!

TOP-Angebote an unserer Bedienungstheke:

Kalbshüfte als Steak oder Schnitzel	100 G	2,99
Lammkotelett für Pfanne oder Grill	100 G	2,69
Frischer Schweinebauch	100 G	0,89
Servelat „Rote“	100 G	1,09
Wacholderschinken	100 G	1,69
Schwarzwälder Schinken	100 G	2,29
Demeter Alpkäse 48% Fett i.Tr.	100 G	2,49
Schwarzwaldcreme Frischkäsezubereitung	100 G	1,29

Mit frischen Vitaminen fit durch den Sommer

Reichenauer roter Paprika Kl.1	1 KG	4,99
Dt. Eisbergsalat Kl.1	Stück	0,99

Unsere Sommer-Öffnungszeiten

Frishemarkt und „A-Heu“: 7.15 - 18.30 Uhr, Samstag 7.15 - 18.00 Uhr

Frishetheke Mittagspause 13.00 - 14.30 Uhr

1. OG Mittagspause 12.30 - 14.00 Uhr, Samstag 8.00 - 17.00 Uhr geöffnet



Erwin & Dorothea Rieder
Wir freuen uns auf Ihre Anmeldung!

10 Jahre
2014-2024
ER

☎ **0761 / 76 999 522**
www.er-touristik.de

Tagesfahrten ab Neustadt

30.08.	Lünersee - Brandnertal inkl. Berg- und Talfahrt	€	72,00
03.09.	Landesgartenschau Wangen/Allgäu inkl. Eintritt	€	68,00
12.09.	Blühendes Barock Ludwigsburg inkl. Schlossführung	€	69,00
14.09.	Musical Stuttgart TINA oder TARZAN Kat. 2	ab €	169,00

Tagesfahrten 2025

24.01.	André Rieu mit Johann-Strauss-Orchester Stuttgart	ab €	148,00
22.02.	CAVALLUNA-Passion for horses Stuttgart	ab €	127,00
22.02.	DIE EISKÖNIGIN - Disney Musical Stuttgart	ab €	189,00

Mehrtagesreisen mit TAXI-Abholservice

04.09.-08.09.	Dolomitenzauber in Südtirol ****Hotel Wolkenstein	ab €	817,00
24.09.-29.09.	Kärnten-Wohlfühlen am Wörthersee ****Hotel am See	ab €	1.370,00
08.10.-14.10.	Urlaubswoche in Tirol am Achensee ****Hotel	ab €	1.272,00
16.10.-20.10.	Kultur u. Genuss in der Toskana Luca, Pisa, Florenz	ab €	944,00
31.10.-03.11.	Amsterdam erleben! ****Hotel in Amsterdam	ab €	655,00
05.11.-08.11.	Venedig erleben! ****Hotel in Venedig	ab €	798,00
14.11.-17.11.	Dresden und Schloss Wackerbarth erleben ****Hotel	ab €	742,00
19.11.-26.11.	FLUGREISE Oman Märchen aus 1001 Nacht	ab €	2.620,00
29.11.-01.12.	Advent an der Mosel mit Traben-Trarbach & Trier	ab €	498,00
07.12.-08.12.	Weihnachtsmarkt in Frankfurt & Wiesbaden	ab €	245,00
09.12.-11.12.	Weihnachtliches Regensburg Altstadttrundgang	ab €	395,00
21.12.-26.12.	Tiroler Bergweihnacht im Zillertal mit Programm	ab €	1.190,00

Gerne senden wir Ihnen unseren Katalog „Reisen 2024“ zu!

ER Touristik | Erwin Rieder GmbH & Co.KG | Zähringer Str. 333 | 79108 Freiburg
BUSREISEN ERLEBEN - GENIESSEN - NEUES ENTDECKEN

Für unsere **Eltern-Kind Fachklinik Ursee in Lenzkirch** suchen wir ab sofort:



Koch/Köchin (w/m/d)

Päd. Fachkräfte (w/m/d)

(Urlaub ganzjährig frei planbar, da nicht an Schließzeiten gebunden)

Wir sind FSJ-Einsatzstelle.

Mehr Infos und mehr Stellenangebote für Mitarbeiter*innen finden Sie hier:

www.ak-familienhilfe.de unter „Karriere“



Fehlt Ihnen noch Ihr Plakat für diesen Rahmen?

Wir erstellen Ihnen gerne ein unverbindliches Angebot!

Modern sanierte 2-Zi.-Wohnung -Feldberg-Bärental

mit EBK/Balkon, 50 m², KM 500,00 €, NK 140,00 €, 1.OG, ab 01.11.2024, Mail: steiert.christel@googlemail.com

PRIMOPRINT
Offset- und Digitaldruckerei

✉ print@primo-stockach.de

🌐 www.primo-stockach.de

Private Kleinanzeige zum Sondertarif* für alle familiären und privaten Anlässe!

MIT EINER PRIVATEN KLEINANZEIGE SUCHEN UND FINDEN

Sie benötigen Hilfe im Garten? Sie möchten Ihr altes Sofa an den Mann bringen oder suchen den Traumjob?

*Anzeigen und Chiffregebühren werden ohne zusätzliche Rechnungsstellung abgebucht. Es ist nur Barzahlung oder Bankeinzug möglich. Eine Textänderung ist nicht möglich. Anzeigen mit gewerblichen Charakter werden über unsere aktuelle „Preisliste für Gewerbetreibende“ abgerechnet. Private Kleinanzeigen zum Sondertarif sind nur in s/w möglich. Es gelten unsere aktuellen AGBs für Anzeigen unter www.primo-stockach.de. Gestaltete Anzeigen wie z. B. Danksagungen, Glückwünsche, Traueranzeigen werden ab einer Größe von 30 mm mit dem Normaltarif berechnet.

20 mm hoch x 2 spaltig (90 mm breit)

1

SONNIGE 3-ZI.-WOHNUNG MIT BALKON

Ab 1.7. Nachmieter in Stockach gesucht: 84 m², EBK, Bad mit Wanne, Garagenstellplatz, 550 € + NK **Tel. 07771/ 0000**

- 1 Ausgabe = 10 € inkl. MwSt.
- 2 Ausgaben = 20 € inkl. MwSt.
- ab 3 Ausgaben = jeweils 10 € inkl. MwSt./Ausgabe abzgl. 30% Rabatt

30 mm hoch x 2 spaltig (90 mm breit)

2

GARTENHILFE GESUCHT!

Wir suchen Unterstützung rund ums Haus:
Rasen mähen, Hecken schneiden und kleine Hausmeistertätigkeiten, wie z.B. Malerarbeiten...

Tel. 07771/ 0000

- 1 Ausgabe = 15 € inkl. MwSt.
- 2 Ausgaben = 30 € inkl. MwSt.
- ab 3 Ausgaben = jeweils 15 € inkl. MwSt./Ausgabe abzgl. 30% Rabatt

JA, ICH MÖCHTE EINE ANZEIGE IN FOLGENDEN AUSGABEN BUCHEN

1. AUSGABE

2. AUSGABE

3. AUSGABE

MEINE ANZEIGE SOLL IN KALENDERWOCHE ERSCHEINEN:

1	2	3	4	5	6	7	8	9	10	11	12	13	14	15	16	17
18	19	20	21	22	23	24	25	26	27	28	29	30	31	32	33	34
35	36	37	38	39	40	41	42	43	44	45	46	47	48	49	50	51

CHIFFREANZEIGE

- Bei Chiffreanzeigen berechnen wir 7,74 € inkl. MwSt..
Die Zuschriften erhalten Sie per Post.

ANZEIGENTEXT: Bitte lesbar schreiben!

KONTAKT:

VORNAME/ NACHNAME*

STRASSE*

PLZ/ ORT*

TELEFON/ MOBIL*

E-MAIL

ABBUCHUNGSERMÄCHTIGUNG:

- Erteile für diesen Anzeigenauftrag einmaligen Bankeinzug laut angegebener Kontonummer.
- Erteile Einzugsermächtigung bis auf Widerruf für laufende Anzeigenschaltungen.

KONTOINHABER*

BIC*

IBAN*

AUFTRAG ERTEILT!

DATUM*

UNTERSCHRIFT (RECHTSVERBINDLICH)*

Bitte beachten Sie:
Anzeigenaufträge können nur vollständig ausgefüllt und mit erteiltem Bankeinzug bearbeitet werden.

*Pflichtfelder



ANZEIGEN Kalkulator

Helfende Hände gesucht

Sie brauchen Unterstützung? So schnell können Sie Ihre Stellenanzeige buchen. Einfach Anzeigenformat sowie Verbreitungsgebiet auswählen und Ihr Anzeigenpreis wird direkt online berechnet.

www.primo-stockach.de

EINFACH
ONLINE
BUCHEN



Das Kinderland Hohenlupfen
in Stühlingen sucht eine
Bereichsleitung Kindergarten (m/w/d)
Stellenumfang 70-100%,
Leitungsfreistellung 32%.

Voraussetzung:

- Eine Ausbildung als Erzieher (m/w/d) oder eine dementsprechende pädagogische Qualifikation, im besten Fall mit Leitungserfahrung
- Eine wertschätzende und ressourcenorientierte Haltung
- Verantwortungsbewusstes Tun und Eigeninitiative

Deine Tätigkeit:

- Du bist für die Personalführung, die pädagogische Weiterentwicklung und Steuerung der Gruppenabläufe und Kommunikationsstrukturen wie Teamsitzungen verantwortlich für vier Kindergartengruppen
- Du bist eingebettet in unser Leitungsteam, in dem sich alle Bereichsleitungen gegenseitig unterstützen und reflektieren. Visionen und Ziele für den Bereich und das gesamte Kinderland werden gemeinsam erarbeitet, Probleme zusammen angegangen und Lösungsmöglichkeiten erarbeitet.

Wir wünschen uns eine Bereichsleitung für den Kindergarten, die Liebe zum Beruf mitbringt, genau hinschaut, das pädagogische Team führt und Lust hat sich im Leitungsteam einzubringen.

Kontakt:

Verena Johner
Tel.: +49 (7744) 9292990
bewerbung@caritas-hochrhein.de



Caritasverband
Hochrhein e.V.



karriere.caritas-hochrhein.de

WIR STELLEN DEINE ZUKUNFT AUF DEN KOPF



AUSTRÄGER GESUCHT!

**Wollen Sie Ihr eigenes Geld mit einer
Nebenbeschäftigung (Minijob) auf
Stundenbasis (Mindestlohn) verdienen?**

Ideal für Jugendliche ab 13 Jahren, Hausfrauen, Rentner oder die ganze Familie. Bewerben Sie sich als Austräger für das Blättle Ihrer Gemeinde. Die Bezahlung orientiert sich am MiloG.

Ihre Bewerbung nehmen wir gerne telefonisch oder schriftlich per E-Mail entgegen.

**Aktuell suchen wir für folgendes
Gebiet Austräger (m/w/d):**

**Schluchsee - Bezirk 6898 -
Vertretung KW 36/2024**

Am Waldrain, Bergacker, Birkenweg, Freiburger Str., Gewinn Zeltplatz,
Im Rappennest, Im Wolfgrund, Sägackerweg, Seeweg

Wir suchen immer wieder neue Austräger
und Ferienvertretungen. Sie können sich
gerne auch initiativ bewerben.



Primo-Verlag Anton Stähle GmbH & Co. KG
☎ 07771 9317-48 ✉ vertrieb@primo-stockach.de
www.primo-stockach.de

GK GITTE KAMINSKI
FOTOGRAFIN

Biometrische Passbilder - Bewerbungsfotos
Termine nach Absprache

Gitte Kaminski | Am Kalvarienberg 6 | Tel.: 07672 480698
79837 St. Blasien | Mobil: 0172 7602999

Neu in Grafenhausen, Rothauser Str. 5a

Med. Fußpflege, Hilfe bei eingewachsenen Zehennägeln,
Ayurveda-Massagen und Stoffwechsellkuren



Diana Kentischer
FN 07748 92 98 196
Mobil 01773 770 770

Immobilien- & Sachverständigen-Büro
Kirchgasse 3 D-79868 Feldberg
Telefon: 07655-1521
www.dahoim-immobilien.de



Eff.Kl: B Energieverb. Öl (2005) 58 kWh/(m²·a) ww

**„NATURKURVE“
3-ZI ETW IN FELDBERG**

- 58 m² Wohnfläche | Baujahr 1984
- 2 Schlafzimmer | 1 Aussichts-Balkon
- Natur-Weitblick aus allen Zimmern
- Komplett möbliert & eingerichtet
- 2 Kfz-Stellplätze | In 958 M Höhenlage

Kaufpreis: 155.000,- €
zuzüglich 3,57% Provision inkl. MwSt.

WWW.DAHOIM-IMMOBILIEN.DE



**Menschlich stark.
MIT DIR NOCH STÄRKER.**



ALLTAGSBEGLEITER (M/W/D)
PFLEGE-WOHNGEMEINSCHAFT SCHLUCHSEE

WIR WÜNSCHEN UNS

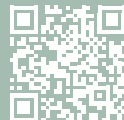
- Freude am Umgang mit Menschen
- Empathie & Verständnis
- Rundumblick
- leichte Pflgetätigkeiten
- Hauswirtschaftliches Können
- Freude am selbstständigen Arbeiten

In Teilzeit
(50-75%)
ab sofort

DAS BIETEN WIR

- AVR-Caritas Tarif
- Weihnachtsgeld
- Betriebliche Altersvorsorge
- Gesundheitsmanagement
- Wertschätzendes Umfeld
- Teil sein von etwas Besonderem

MEHR
INFOS



www.st-raphael.de

Wir freuen uns auf Ihre Bewerbung – gern per E-Mail.
Ihre Ansprechpartnerin ist Tanja Wrobel.

St. Raphael | Dresselbacher Weg 12 | 79859 Schluchsee
schluchsee@st-raphael.de | Tel: 07656 9876390

Sonnenhöhe
Breitnau



Beste Adresse für Betreutes Wohnen

- großzügige Terrassen & Balkone
- Barrierefrei, Aufzug, Tiefgarage
- Individ. Pflegeleistungen bei Bedarf
- 24h-Hausnotruf, Arztpraxis
- Tagescafé mit Mittagstisch

- Eigentumswohnungen**
- 3-Zi. 85 qm im EG
 - 2-Zi. 60 qm im EG
 - 2-Zi. 60 qm im 1.OG

Nur noch
6 von 60
WHG frei

Bezugsfertig August 2024

WWW.SONNENHOEHE-BREITNAU.DE

Ganter Property Development GmbH
Telefon: 07681 49 28 336
Sonnenhoehe@ganter-property.de

GANTER
PROPERTY DEVELOPMENT

FORSTBETRIEB ROBERT TRÖNDLE
Brünlisbach 8a | 79865 Grafenhausen

**Brennholz
& Baumfällungen**

Tel.: +49 (0) 172 2677 638

Wir suchen

für unsere **KFZ-Werkstatt** einen
KFZ-Mechaniker (m/w/d)

oder mitarbeitenden
KFZ-Mechanikermeister (m/w/d)

... mit Leidenschaft für Technik und Spaß an Teamarbeit.

Wir bieten

Attraktive Vergütung
30 Tage Jahresurlaub
Fort- und Weiterbildungs-
möglichkeiten
Bereitstellung Arbeitskleidung
Jobrad und Dienstfahrzeug

Inh. Manfred Roth
Eisenbahnstraße 3
79848 Bonndorf-Holzschlag
Tel. 0 76 53 / 5 22
www.roth-nutzfahrzeuge.de
info@roth-nutzfahrzeuge.de



ALLTRUCKS
TRUCK & TRAILER SERVICE

KNORR-BREMSE **BÖSCH** **ZF**

**BLITZ
TAXI**

07703 400

- **KRANKENFAHRTEN**
(Dialyse-, Strahlen- und Chemofahrten)
- wir rechnen mit Ihrer Krankenkasse ab
- **ROLLSTUHLFAHRTEN**
- **FLUGHAFENTRANSFER**

