

# Schluchsee

RUNDSCHAU



54. Jahrgang

Donnerstag, 20. Februar 2025 · Nr. 08

## WAHLAUFRUF ZUR BUNDESTAGSWAHL 2025

Liebe Bürgerinnen und Bürger,

am kommenden Sonntag, den 23. Februar 2025, findet die Wahl zum 21. Deutschen Bundestag statt. Sie haben wie bei den vorausgegangenen Bundestagswahlen **zwei** Stimmen:

- Eine Erststimme für die Wahl einer bzw. eines Wahlkreisabgeordneten
- eine Zweitstimme für die Wahl einer Landesliste einer Partei, mit allen von der Partei aufgestellten Kandidatinnen und Kandidaten in der dort festgelegten Reihenfolge.

Machen Sie von Ihrem demokratischen Grundrecht Gebrauch, indem Sie an der Wahl teilnehmen. Dieses Recht wählen zu gehen, ist auch heute in vielen Staaten noch nicht selbstverständlich. **Deshalb: nutzen Sie Ihre Stimme und gehen Sie zur Wahl - Demokratie lebt von der Beteiligung!**

Wählen können Sie am Sonntag von 08.00 bis 18.00 Uhr. Das Wahllokal ist auf der Wahlbenachrichtigung vermerkt. Bitte bringen Sie diese Wahlbenachrichtigung zur Wahl mit. Im Wahllokal erhalten Sie dann den Stimmzettel. Ein Muster des Stimmzettels hängt auch vor dem jeweiligen Wahllokal aus.

Falls Sie am Wahltag nicht anwesend sein können oder krank werden, haben Sie die Möglichkeit zur Briefwahl. Nähere Informationen dazu und zur Wahl an sich finden Sie in dieser Rundschau auf Seite 4.

Jürgen Kaiser  
Bürgermeister

**Bundestagswahl**  
**2025**

lpb  
BW



## NOTRUF - NOTDIENSTE - BERATUNG

### NOTRUF

Feuerwehr/DRK Rettungsdienst	112
Polizei Notruf	110
Polizeiposten Lenzkirch	07653/964390
Polizeirevier Titisee-Neustadt	07651/9336-0
Ärztlicher Bereitschaftsdienst (ÄBD)	116 117
Krankentransport	19222
Gift-Notruf	0761/19240
Apotheken-Bereitschaftsdienst	0800/0022833
Telefonseelsorge	0800/1110111
Kinder und Jugendhilfe	0800/1110333
Gewalt gegen Frauen	0800/0116016
ED Netze GmbH - Störungsdienst	07623/921818

### BEREITSCHAFTSDIENSTE DER ÄRZTE

#### Ärztlicher Bereitschaftsdienst (ÄBD)

Tel.: 116 117

Die Telefonnummer 116117 funktioniert ohne Vorwahl und gilt deutschlandweit. Der Anruf ist für Sie kostenfrei – egal, ob Sie über das Festnetz oder mit dem Mobiltelefon anrufen. Der Patientenservice ist rund um die Uhr erreichbar – 24 Stunden am Tag, 7 Tage die Woche.

#### Kassenärztliche Bereitschaftsambulanz Heliosklinik Titisee-Neustadt an Wochenenden und Feiertagen:

durchgehend von 10:00 bis 16:00 Uhr

#### Zahnärztlicher Bereitschaftsdienst

Tel.: 0761/120 12000

Hier erhalten Sie die Information, welche Zahnarztpraxen in Ihrer unmittelbaren Umgebung zum Zeitpunkt Ihres Anrufes Bereitschaftsdienst haben.

#### Allgemeine Bereitschaftspraxis Waldshut-Tiengen

Klinikum Hochrhein GmbH, Bereitschaftspraxis Waldshut  
 Kaiserstr. 93-101, 79761 Waldshut-Tiengen  
 Öffnungszeiten: Sa, So und Feiertage 10 - 18 Uhr

### APOTHEKEN-BEREITSCHAFTSDIENST

<b>Donnerstag, 20.02.2025:</b>	Engel-Apotheke im E-Center, Tel.: 07741 - 8 09 97 00 Industriestr. 3, 79761 Waldshut-Tiengen
<b>Freitag, 21.02.2025:</b>	Markt-Apotheke, Tel.: 07741 - 46 86 Hauptstr. 69, 79761 Waldshut-Tiengen
<b>Samstag, 22.02.2025:</b>	Schloss-Apotheke, Tel.: 07744 - 3 14 Hauptstr. 10, 79780 Stühlingen
<b>Sonntag, 23.02.2025:</b>	See-Apotheke, Tel.: 07656 - 5 93 Fischbacher Str. 11, 79859 Schluchsee
<b>Montag, 24.02.2025:</b>	Park-Apotheke, Tel.: 07653 - 2 90 Kirchplatz 7, 79853 Lenzkirch
<b>Dienstag, 25.02.2025:</b>	Apotheke Dr. Kammerer, Tel.: 07672 - 515 Bernau-Menzenschwander-Str. 5, 79837 St. Blasien
<b>Mittwoch, 26.02.2025:</b>	Greifen-Apotheke, Tel.: 07661 - 53 13 Bahnhofstr. 6, 79199 Kirchzarten
<b>Donnerstag, 27.02.2025:</b>	Bären-Apotheke, Tel.: 07751 - 9 18 42 33 Brückenstr. 7, 79761 Waldshut-Tiengen

Apotheken-Bereitschaftsdienst-Finder: Tel. 017 88822 833,  
 Handy ohne Vorwahl 22833 und unter [www.aponet.de](http://www.aponet.de) oder  
[www.lak-bw.notdienst-portal.de](http://www.lak-bw.notdienst-portal.de)

### BERATUNG

**Sozialstation Schluchsee** Tel.: 07656/515  
 Sprechzeiten nach Vereinbarung

**DRK Haus-Notruf, Mob. Sozial-Dienst** Tel.: 07651/200621  
**Dorfhelferinnenstation** Tel.: 07651/9722338  
 Mobil: 0176/17612563, [stefanie.diemauro@dorfhelferinnenwerk.de](mailto:stefanie.diemauro@dorfhelferinnenwerk.de)

**Lebenshilfe Südschwarzwald e.V.** Tel.: 07651/936260

**Diakonisches Werk Breisgau-Hochschwarzwald** Tel.: 07651/93999  
[www.onlineberatung-diakonie-baden.de](http://www.onlineberatung-diakonie-baden.de)

**Pflegestützpunkt Breisgau-Hochschwarzwald**  
 Wilhelm- Stahl- Straße 13, 79822 Titisee- Neustadt (gegenüber der AOK)  
 Ansprechpartner:  
 Tamara Schwarzwälder: Tel.: 0761 2187 2979,  
[tamara.schwarzwaelder@lkbh.de](mailto:tamara.schwarzwaelder@lkbh.de)  
 Wendelin Schuler: Tel.: 0761 2187 2977, [wendelin.schuler@lkbh.de](mailto:wendelin.schuler@lkbh.de)

Was macht der Pflegestützpunkt?

Der Pflegestützpunkt Breisgau-Hochschwarzwald ist eine Beratungs- und Anlaufstelle zu allen Themen rund um die Pflege. Er ist eine Servicestelle für alle Bürger im Landkreis. Die Beratungen im Vor- und Umfeld von Pflege erfolgen unabhängig, individuell und kostenfrei, unter Wahrung der Schweigepflicht.

**Sorgentelefon für Erwachsene** Tel.: 07762/807421  
 täglich von 08.30 - 12.00 Uhr & von 16.00 - 23.00 Uhr  
 Samstag & Sonntag von 08.30 - 12.00 Uhr & 16.00 - 24.00 Uhr

**Integrationsfachdienst, Beratungsstelle für schwerbehinderte, psychisch erkrankte und hörbehinderte ArbeitnehmerInnen und deren Arbeitgeber** Tel.: 0711/25 083 2800  
 Fax: 36894-455

**Blinden- und Sehbehindertenverein Südbaden e.V.**  
 Wölflinstr. 13, 79104 Freiburg Tel.: 0761/36122  
[info@bsusb.org](mailto:info@bsusb.org), [www.bsusb.org](http://www.bsusb.org)

**Rechtsanwalt Notdienst** Tel.: 0761/72773  
 jede Nacht von 18.00 - 08.00 Uhr  
 Samstags, Sonn- und Feiertags 24 h

**Fachstelle Sucht bwlw – Beratung, Behandlung, Prävention**  
 Adolf-Kolping-Str. 19, 79822 Titisee-Neustadt Tel.: 07651/2422  
 Mittwochs von 09.00 - 16.00 Uhr

**Tierschutzverein Hochschwarzwald e.V.**  
 Mobil: 0176/99556125 & 0176/45674676  
 Festnetz mit AB: 07655/9331389  
[info@tierschutz-hochschwarzwald.de](mailto:info@tierschutz-hochschwarzwald.de), [www.tierschutz-hochschwarzwald.de](http://www.tierschutz-hochschwarzwald.de)

**SKM Breisgau-Hochschwarzwald**  
 Patientenverfügung, Vorsorgevollmacht, Rechtliche Betreuung. Der SKM Breisgau-Hochschwarzwald bietet kostenlose Sprechstage zur eigenen Vorsorge und für Angehörige und Ehrenamtliche, die eine Rechtliche Betreuung führen, an. Die Sprechstage finden im Haus des Caritasverbandes, Hauptstr. 1 in Neustadt statt. Eine vorherige Terminvereinbarung unter 0761 34621 oder [post@skm-breisgau.de](mailto:post@skm-breisgau.de) ist erforderlich.

#### IMPRESSUM

Das Amtsblatt der Gemeinde Schluchsee erscheint wöchentlich donnerstags.

**HERAUSGEBER:** Gemeindeverwaltung Schluchsee, Fischbacher Straße 7, 79859 Schluchsee

**VERANTWORTLICH FÜR DEN AMTLICHEN UND REDAKTIONELLEN TEIL:** Bürgermeister Jürgen Kaiser oder die/ der von ihm Beauftragten

**VERANTWORTLICH FÜR KIRCHEN- & VEREINSNACHRICHTEN:**  
 Die jeweilige Kirche bzw. der/ die Vorsitzende des jeweiligen Vereins.

**FÜR DEN ANZEIGENTEIL & DRUCK:**  
 Primo-Verlag Anton Stähle GmbH & Co. KG, Meßkircher Straße 45, 78333 Stockach, Tel. 07771/ 9317-11, Fax 07771/ 9317-40, E-Mail: [anzeigen@primo-stockach.de](mailto:anzeigen@primo-stockach.de), [www.primo-stockach.de](http://www.primo-stockach.de)

## MÜLLABFUHR/ENTSORGUNG

### Abholtermine Müllabfuhr



#### Gelbe Tonne:

Montag, 24. Februar 2025  
Montag, 17. März 2025

#### Biotonne

Montag, 24. Februar 2025  
Montag, 10. März 2025

#### Papiertonne:

Mittwoch, 12. März 2025 im Kernort  
Donnerstag, 13. März 2025 in den Ortsteilen  
Mittwoch, 09. April 2025 im Kernort  
Donnerstag, 10. April 2025 in den Ortsteilen

#### Restmüll:

Donnerstag (!), 06. März 2025  
Mittwoch, 19. März 2025

Dresselbach  
gehört zu den  
Ortsteilen



**Die Grünschnittsammelstelle ist über die Wintermonate geschlossen.**

Die Öffnung im Frühjahr geben wir wieder bekannt.



### Schrott- und Elektroschrottannahme

Schrott und Elektroschrott können immer mittwochs von 15.30 bis 16.30 Uhr beim Bauhof Schluchsee (Sägackerweg 14) abgegeben werden. Kühlgeräte werden nicht angenommen und müssen im Regionalen Abfallzentrum in Neustadt abgegeben werden.

### RAZ Hochschwarzwald (Regionales Abfallzentrum)

Gewerbestraße 16, 79822 Titisee-Neustadt

#### Öffnungszeiten

Tag	Uhrzeit	Letzter Einlass
Montag	09:00 - 15:00 Uhr	14:45 Uhr
Dienstag	09:00 - 15:00 Uhr	14:45 Uhr
Mittwoch	geschlossen	
Donnerstag	12:00 - 18:00 Uhr	17:45 Uhr
Freitag	12:00 - 18:00 Uhr	17:45 Uhr
Samstag		
(nur ungerade KW)	09:00 - 13:00 Uhr	12:45 Uhr

## Landkreisweite Schadstoff-Sammlungen

### Abgabe von Schadstoffen beim Schadstoffmobil

Mitte Februar startet wieder die landkreisweite Schadstoffsammlung der ALB.

Es werden nur Sonderabfälle aus privaten Haushalten und aus an die öffentliche Müllabfuhr angeschlossenen Kleingewerbebetrieben in **haushaltsüblichen Mengen** angenommen. Die Abfälle sind in dicht verschlossenen und intakten Behältnissen anzuliefern. Wenn sich die Abfälle nicht mehr in der Originalverpackung befinden oder das Etikett nicht mehr lesbar ist, sind die Stoffe durch die Anliefernden möglichst genau zu beschreiben.

**Bitte Schadstoffe niemals außerhalb der Annahmezeiten abstellen, da hierdurch Gefahren für Kinder und Tiere entstehen können!**

### Folgende Schadstoffe werden beim Schadstoffmobil angenommen

- Abbeiz- und Ablaugmittel
- Akkus
- Autobatterien
- Brems- und Kühlflüssigkeit
- Chemikalien organisch/anorganisch
- Dispersions-/Wandfarbe flüssig/pastös: Nur bis max. 5 Farbeimern mit insgesamt max. 75 Litern
- Desinfektionsmittel
- Farben und Lacke flüssig/pastös: (leere, pinselreine Farbeimer in den Gelben Sack)
- Getriebe- und Hydrauliköle
- Holzschutzmittel
- Klebstoffe
- Kondensatoren - PCB-haltig
- Laugen
- Leuchtstoffröhren/Energiesparlampen/LED-Lampen
- Lithium-Ionen-Akkus (Gerätebatterien), bitte Pole abkleben!
- Lösemittel
- Metall- und Kunststoffbehälter mit anhaftenden Schadstoffen
- ölverunreinigte Stoffe: Filter, Lappen, etc.
- Pflanzenschutzmittel
- Quecksilberhaltige Produkte
- Reinigungsmittel
- Säuren
- Schädlingsbekämpfungsmittel
- Spraydosen mit gefährlichen Resten
- Feuerlöscher (max. 3 Stück)
- Altmedikamente
- Altöl (max. 5 Liter)
- Batterien und Knopfzellen

### Folgende Stoffe werden beim Schadstoffmobil NICHT angenommen

- Aluminium- und magnesiumhaltige Stäube, Pulver oder Legierungen
- CO<sub>2</sub> Patronen: an den Handel zurückgeben
- Dispersions-/Wandfarbe **ausgetrocknet**. Die trockenen Farbreste über das Restmüllgefäß entsorgen, die leeren Farbeimer in den Gelben Sack geben
- Infektiöse Abfälle: gebrauchte Injektionsnadeln und Kanülen in einem dicht verschlossenen Gefäß in den Restmüll geben
- Katalysatoren: Rückgabe an Händler oder Hersteller
- Pikrinsäure in fester Form oder ähnliche Explosivstoffe und Munition: abzugeben bei der örtlichen Polizeistelle **nach vorheriger Absprache**
- Radioaktive Abfälle

### Hinweis:

Sie können Ihre Schadstoffe auch bei den Sammlungen in Nachbargemeinden abgeben. Alle Termine finden Sie auf unseren Internetseiten. Falls Sie unsicher sind, ob ein Artikel zum Schadstoffmobil gehört oder nicht, erkundigen Sie sich bitte rechtzeitig bei uns.

**Abfallberatung Tel.: 0761 2187-9707**

**E-Mail: [alb@LKBH.de](mailto:alb@LKBH.de)**

**Internet: [www.lkbh.de/alb](http://www.lkbh.de/alb)**



## Entsorgungseinrichtungen des Landkreises; Öffnungszeiten an Fastnacht 2025

Am **Rosenmontag, den 03.03.2025** haben folgende Entsorgungseinrichtungen geschlossen:

- Regionale Abfallzentren Breisgau und Hochschwarzwald
- Breisgau-Kompost GmbH Müllheim
- Bauschuttrecyclinganlage und Erdaushubdeponie Langenordnach geschlossen vom 03.03. - 04.03.2025.
- Erdaushubdeponie Bader in Feldberg - Bärenthal geschlossen vom 03.03. - 04.03.2025

## MITTEILUNGEN DER GEMEINDEVERWALTUNG

### Öffnungszeiten der Gemeindeverwaltung



**Montag bis Freitag** 08:00 bis 12:00 Uhr  
**Donnerstag** 14.00 bis 18.00 Uhr

**Bitte machen Sie weiterhin von Terminvereinbarungen Gebrauch!**

Den jeweiligen Ansprechpartner finden Sie unter <https://www.gemeinde-schluchsee.de/rathaus/verwaltung/ansprechpartner>



gemeinde\_schluchsee



Gemeinde Schluchsee

## Dienstbetrieb im Rathaus Schluchsee über Fasnacht

**Aufgrund der „5. Jahreszeit“ und der Übernahme des Rathauses**

**durch die Narrenzunft Schluchseeglunki bleibt das gesamte Rathaus Schluchsee, sowie die Mediathek, von Freitag, 28.02.2025**

**bis einschl. Dienstag, 04.03.2025**

**für den gesamten Publikumsverkehr geschlossen.**

**Wir bitten um Kenntnisnahme und Beachtung.**

## SCHLUCHSEEWERK AKTIENGESELLSCHAFT

Die Schluchseewerk AG informiert über Umweltuntersuchungen für die Planung eines Parallelstollens zum bestehenden Stollen vom Schluchsee zum Kraftwerk Häusern bzw. Schwarzabecken. Hierzu werden in den kommenden Monaten Kartierer im Abschnitt zwischen dem Kraftwerk Häusern und dem Schluchsee unterwegs sein. Diese sind befugt, auch die Wege zu verlassen und sich sowohl am Tage als auch in der Nacht im Gelände aufzuhalten. Die Kartierer sind angewiesen, sich auf Nachfrage entsprechend auszuweisen.

## Bundestagswahl 23.02.2025

### Beantragung von Briefwahlunterlagen - Wichtige Mitteilung für Briefwähler -

Briefwahlunterlagen können bis Freitag, den 21.02.2025, 15.00 Uhr beantragt werden, wenn Sie in das Wählerverzeichnis eingetragen sind.

Das Bürgerbüro im Rathaus Schluchsee steht zu den normalen Öffnungszeiten dafür zur Verfügung.

**Öffnungszeiten** Montag bis Freitag von 8.00 bis 12.00 Uhr und Donnerstag von 14.00 bis 18.00 Uhr. Zusätzlich am Freitag den 21.02.2025 von 8.00 bis 15.00 Uhr

Am Samstag, den 22.02.2025 und Sonntag, den 23.02.2025, können nur noch in Ausnahmefällen, wie z. B. wenn wegen nachgewiesener plötzlicher Erkrankung der Wahlraum nicht oder nur unter sehr schwierigen Umständen aufgesucht werden kann, Briefwahlunterlagen beantragt werden.

Dafür ist das Rathaus Schluchsee am Samstag, den 22.02.2025 von 11.00 bis 12.00 Uhr und am Wahltag, den 23.02.2025 von 14.00 bis 15.00 Uhr telefonisch unter 07656-7723 zu erreichen.

Die Wahlbriefe können bis am Sonntag, den 23.02.2025, 18.00 Uhr in den Briefkasten des Rathaus Schluchsee, Fischbacher Straße 7, 79859 Schluchsee, eingeworfen werden. Später eingehende Wahlbriefe können nicht mehr berücksichtigt werden.

**Sofern die Wahlbriefe über die Deutsche Post AG an das Rathaus gesendet werden, ist unbedingt die Postlaufzeit zu beachten, um sicherzustellen, dass sie rechtzeitig bis zum Wahltag zugestellt werden.**

Bitte achten Sie auch auf die Vollständigkeit der Briefwahlunterlagen und die notwendige Unterschrift. Das Merkblatt gibt dazu alle notwendigen Hinweise.

### Hinweise zur persönlichen Stimmabgabe

Bei der Bundestagswahl haben Sie **2 Stimmen!**

- die **Erststimme** für die Kandidatin/den Kandidaten im Wahlkreis (auf der linken Hälfte des Stimmzettels)
  - die **Zweitstimme** für die Landesliste einer Partei mit allen von der Partei aufgestellten Kandidatinnen und Kandidaten (auf der rechten Hälfte des Stimmzettels)
- Bei der persönlichen Stimmabgabe im jeweiligen Wahllokal wird kein Wahlumschlag verwendet!

Die Stimmabgabe darf nur in der Wahlzelle/Wahlkabine erfolgen.

Anschließend ist der Stimmzettel so zu falten, dass die Stimmabgabe nicht erkennbar ist. Die genaue Art der Faltung ist nicht vorgeschrieben. Empfohlen wird jedoch, den Stimmzettel mit der Schrift nach innen mehrfach zu falten. Der gefaltete Stimmzettel ist anschließend in die Wahlurne zu werfen.

Ein Wähler, der seinen Stimmzettel außerhalb der Wahlkabine kennzeichnet oder faltet, ist vom Wahlvorstand zurückzuweisen.

**Achtung!**  
**Vorgezogene**  
**Redaktionsschlüsse:**

nächstes Mitteilungsblatt: KW 9  
Erscheinungsdatum: 27.02.2025  
**Redaktionsschluss:**  
**Freitag, 21.02.2025, 09:00 Uhr!**

überrächstes Mitteilungsblatt: KW 10  
Erscheinungsdatum: 06.03.2025  
**Redaktionsschluss:**  
**Mittwoch, 26.02.2025, 12:00 Uhr!**

## Schablonen für sehbehinderte und blinde Menschen

Zur Wahl der Abgeordneten des 21. Deutschen Bundestags am 23. Februar 2025 sind alle Wahlberechtigten zur Stimmabgabe aufgerufen. Wie kann die Stimme unabhängig von fremder Hilfe abgegeben werden, wenn man so schlecht sieht, dass man den Stimmzettel selbst nicht lesen kann?

Zur gleichberechtigten Teilnahme an der Bundestagswahl bieten die Blinden- und Sehbehindertenverbände kostenlos die Zusendung von sogenannten Stimmzettelschablonen an. Die Stimmzettelschablone wird auf den Stimmzettel gelegt. Die Felder für das „Kreuzchen“ sind in der Schablone ausgespart. Auf der Schablone sind in großer tastbarer Schrift Erklärungen angebracht. Zusammen mit der Schablone wird – ebenfalls kostenlos – eine Audio-CD ausgeliefert. Die CD kann mit handelsüblichen CD-Playern abgespielt werden. Auf dieser CD wird die Benutzung der Schablone erklärt. Außerdem wird der Inhalt des Stimmzettels vollständig aufgesprochen und auch darauf hingewiesen, falls eine entsprechende Lochung nicht mit einem Wahlvorschlag belegt ist.

Sind Sie selbst stark seheingeschränkt? Kennen Sie Personen, die sich für dieses Angebot interessieren? Dann fordern Sie die Schablone und eine Audio-CD mit der Aufsprache des Inhalts des amtlichen Stimmzettels kostenlos bei den Blinden- und Sehbehindertenverbänden an unter Telefon: 0761/36122.

**sharing**

Gemeinsam  
mit starken Partnern

Schluchsee  
Hochschwarzwald

**Dein Carsharing in Schluchsee**

Nachhaltig. Flexibel. Mobil.

Erfahre mehr  
natureenergie-sharing.de

**Dein Carsharing in Schluchsee**  
Jetzt einsteigen und einfach mobil sein

Mit natureenergie sharing kommst du flexibel und schnell ans Ziel. Gleichzeitig bist du dabei nachhaltig und umweltfreundlich unterwegs: denn unsere Elektroautos werden angetrieben mit 100 % Strom aus regionaler Wasserkraft. Und das zum fairen Preis.

**So funktioniert's**

- Online registrieren**  
Melde dich online unter [www.natureenergie-sharing.de/en](http://www.natureenergie-sharing.de/en).
- Code eingeben**  
Gib den Code bei deiner Registrierung an.
- Losfahren**  
Buche rund um die Uhr über dein Smartphone, deinen PC oder telefonisch.

**30 €**  
Fahrtguthaben  
Code:  
schluchsee30

Erfahre mehr  
natureenergie-sharing.de

### Einladung

zu der am **Dienstag, 25. Februar 2025 um 18:00 Uhr** stattfindenden öffentlichen Sitzung des Gemeinderates im Raum Seeblick, Fischbacher Straße 7, 79859 Schluchsee.

#### Tagesordnung

1. Bekanntgabe der Beschlüsse aus der letzten nichtöffentlichen Gemeinderatssitzung
2. Frageviertelstunde für Einwohner
3. Annahme von Spenden
4. Bauantrag: Änderung Wohn- und Ökonomiegebäude: Teilumbau Stall/Tenne/Heulager zu Wohnfläche, Umbau Holzschopf zu Terrasse-Flachdach, Anbau Eingangsüberdachung - im vereinfachten BG-Verfahren, Waldhofweg 4, Flst. Nr. 3069/13, Gemarkung Schluchsee
5. Bauantrag: Neubau Hoteltrakt mit Spa- und Wellnessbereich, Sonnhalde 22, Flst. Nr. 94/4, Gemarkung Schluchsee
6. Brücken/ Stegerneuerung Fußgängersteg über den Hangkanal – Beratung und Beschlussfassung über das weitere Vorgehen
7. Bekanntgaben und Anfragen

**Jürgen Kaiser**  
Bürgermeister

## Öffentliche Bekanntmachung

### Aufstellungsbeschluss und Veröffentlichung des Vorhabenbezogenen Bebauungsplan und der örtlichen Bauvorschriften „Dresselbacher Straße 17“ im beschleunigten Verfahren nach § 13a BauGB

Die Gemeindevertretung der Gemeinde Schluchsee hat am 11.02.2025 in öffentlicher Sitzung aufgrund von § 2 Abs.1 BauGB beschlossen, den Vorhabenbezogenen Bebauungsplan und die örtlichen Bauvorschriften „Dresselbacher Straße 17“ im beschleunigten Verfahren nach § 13a BauGB aufzustellen. In gleicher Sitzung hat der Gemeinderat den Entwurf des Vorhabenbezogenen Bebauungsplans „Dresselbacher Straße 17“ und den Entwurf der zusammen mit ihm aufgestellten Örtlichen Bauvorschriften gebilligt und beschlossen, die Offenlage nach § 3 Abs. 2 BauGB und § 4 Abs. 2 BauGB durchzuführen.

#### Ziele und Zwecke der Planung

Ein privater Grundstückseigentümer beabsichtigt in Abstimmung mit der Gemeinde Schluchsee die Realisierung einer Wohnbebauung in Form von zwei Mehrfamilienhäusern auf dem Grundstück Flst. Nr. 99 im bebauten Innenbereich des Hauptortes Schluchsee. Dazu soll eine auf dem Grundstück bestehende Pension abgerissen werden und im nördlichen und im südlichen Grundstücksbereich jeweils ein Mehrfamilienhaus errichtet werden. Das nördliche Mehrfamilienhaus kann auf Grundlage des bestehenden Bebauungsplans errichtet werden, für das südliche Haus sieht die Baurechtsbehörde jedoch keine Genehmigungsmöglichkeit, sodass hier das notwendige Planungsrecht erst geschaffen werden muss.

In der Gemeinde Schluchsee besteht seit Jahren eine anhaltend hohe Nachfrage nach Wohnraum. Aktuell gibt es einen vermehrten Bedarf an kleinen Wohnungen als Alternative zu der im Gemeindegebiet vorherrschenden Einfamilienhäusern.

Der in diesem Bereich vorhandene Bebauungsplan „Der Ebnet“ stammt aus dem Jahr 1968 und sieht im Bereich des geplanten Mehrfamilienhauses keine überbaubare Fläche vor. Die Gemeinde hat sich aus Gründen der Rechtssicherheit entschieden, für dem maßgebenden Bereich einen neuen Vorhabenbezogenen Bebauungsplan aufzustellen. Damit wird der bestehende Bebauungsplan in einem Teilbereich überlagert.

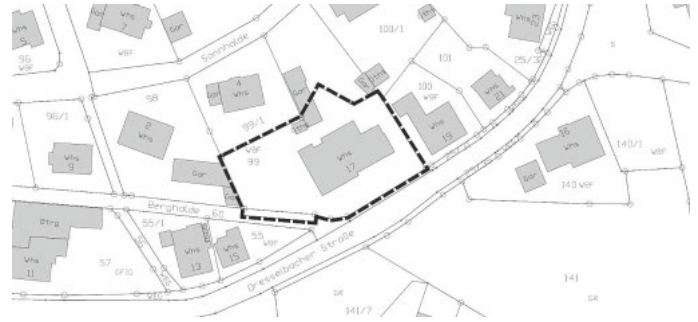
Die Planung verfolgt im Wesentlichen folgende Ziele:

- Sicherung einer geordneten, ortsbaulichen Entwicklung unter Berücksichtigung der baulichen Umgebung sowie ökologischer Aspekte
- Deckung der starken und differenzierten Wohnungsnachfrage und Realisierung von dringend benötigtem Wohnraum
- Schaffung von kleinen Wohnungen in einem Mehrfamilienhaus zur Diversifizierung des Wohnungsangebots
- ökonomische Erschließung über die bestehenden inner- und überörtlichen Straßen
- Begrenzung der Flächenneuanspruchnahme im Außenbereich durch eine Maßnahme der Innenentwicklung
- nachhaltige städtebauliche Entwicklung der Gemeinde Schluchsee

Das Plangebiet liegt zentral im Hauptort der Gemeinde in Schluchsee und betrifft den südlichen Teilbereich des Flurstücks Nr. 99 und der Straßenverkehrsfläche Flurstück Nr. 60. Im Umfeld des Plangebiets befinden sich Richtung Osten, Norden und Westen Wohngebäude mit Hausgärten im Bestand. Richtung Südosten wird die Fläche durch die Dresselbacher

Straße begrenzt. Auf der Fläche befindet sich aktuell eine Pension, Hof- und Gartenfläche sowie Nebenanlagen. Die Größe des Plangebiets beträgt ca. 1.434 m<sup>2</sup>. Die genaue Abgrenzung des Vorhabenbezogenen Bebauungsplans ergibt sich aus nachfolgender Abbildung und ist zudem dem zeichnerischen Teil (Deckblatt) der Bebauungsplanänderung zu entnehmen.

Im Einzelnen gilt der Lageplan vom 11.02.2025. Der Planbereich ist im folgenden Kartenausschnitt dargestellt:



Der Vorhabenbezogene Bebauungsplan „Dresselbacher Straße 17“ wird im beschleunigten Verfahren nach § 13a BauGB (Bebauungsplan der Innenentwicklung) ohne Durchführung einer Umweltprüfung nach § 2 Abs. 4 BauGB aufgestellt. Der Öffentlichkeit sowie den berührten Behörden und sonstigen Trägern öffentlicher Belange wird Gelegenheit zur Stellungnahme gegeben.

Der Entwurf des Vorhabenbezogenen Bebauungsplans sowie der örtlichen Bauvorschriften wird mit Begründung sowie dem Umweltbeitrag mit grünordnerischen Festsetzungen, der artenschutzrechtlichen Relevanzprüfung und dem Vorhaben- und Erschließungsplan vom

**21.02.2025 bis einschließlich 24.03.2025**  
(Veröffentlichungsfrist)

auf der Homepage der Gemeinde unter <https://www.gemeinde-schluchsee.de/> -> Rathaus -> Ausschreibungen und Bekanntmachungen -> Öffentliche Bekanntmachungen im Internet veröffentlicht.

Als andere leicht zu erreichende Zugangsmöglichkeit werden alle Unterlagen innerhalb der oben genannten Frist auch beim Bauamt im Rathaus der Gemeinde in Schluchsee, Fischbacher Str. 7, 79859 Schluchsee, während der üblichen Dienststunden öffentlich ausgelegt.

Während der Veröffentlichungsfrist können Stellungnahmen bei der Gemeinde Schluchsee abgegeben werden. Die Stellungnahmen sollen elektronisch übermittelt werden (E-Mail an [buergermeisteramt@schluchsee.de](mailto:buergermeisteramt@schluchsee.de)), können aber bei Bedarf auch auf anderem Weg (z.B. schriftlich oder zur Niederschrift) abgegeben werden. Da das Ergebnis der Behandlung der Stellungnahmen mitgeteilt wird, ist die Angabe der Anschrift des Verfassers zweckmäßig.

Es wird darauf hingewiesen, dass nicht fristgerecht abgegebene Stellungnahmen bei der Beschlussfassung über den Bauleitplan unberücksichtigt bleiben können.

Schluchsee, den 17.02.2025  
Jürgen Kaiser, Bürgermeister



## Öffentliche Bekanntmachung

### Aufstellungsbeschluss und Veröffentlichung des Entwurfs der 1. Änderung und Erweiterung des Vorhabenbezogenen Bebauungsplans und der örtlichen Bauvorschriften „Hotel Flora“ im beschleunigten Verfahren nach § 13a BauGB

Der Gemeinderat der Gemeinde Schluchsee hat am 11.02.2025 in öffentlicher Sitzung aufgrund von § 2 Abs.1 BauGB beschlossen, die 1. Änderung und Erweiterung des Vorhabenbezogenen Bebauungsplans und der örtlichen Bauvorschriften „Hotel Flora“ im beschleunigten Verfahren nach § 13a BauGB aufzustellen. In gleicher Sitzung hat der Gemeinderat den Entwurf der 1. Änderung und Erweiterung des Vorhabenbezogenen Bebauungsplans „Hotel Flora“ und den Entwurf der zusammen mit ihm aufgestellten Örtlichen Bauvorschriften gebilligt und beschlossen, die Offenlage nach § 3 Abs. 2 BauGB und § 4 Abs. 2 BauGB durchzuführen.

#### Ziele und Zwecke der Planung

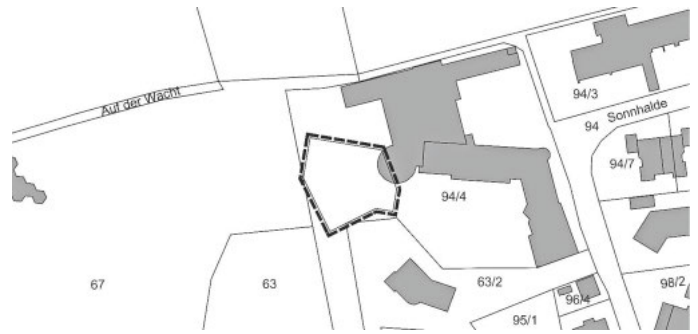
Das Hotel „Flora“ ist ein in Schluchsee schon seit Jahrzehnten ansässiger Betrieb, der sich stetig weiterentwickelt hat. Um auch zukünftig den gehobenen Ansprüchen der Gäste gerecht zu werden, besteht aktuell die Absicht, das Hotel in Richtung des Kurparks zu erweitern. Hierbei soll der bestehende Außenpool mit einem dreigeschossigen Anbau überbaut werden, wodurch die Gemeinde Schluchsee die erste Änderung und Erweiterung des bestehenden Vorhabenbezogenen Bebauungsplans „Hotel Flora“ aus dem Jahr 1999 beabsichtigt. Da das Bauvorhaben auf dem Grundstück Flst.-Nr. 94/4 die bestehende festgesetzte Baugrenze deutlich überschreitet und eine Bebauung nicht im Wege der Befreiung möglich ist, muss der bestehende Vorhabenbezogene Bebauungsplan hierfür in Form eines Deckblattes geändert und erweitert werden. Ziel der 1. Änderung und Erweiterung des Vorhabenbezogenen Bebauungsplans und der dazugehörigen örtlichen Bauvorschriften ist es somit, an der Stelle des bestehenden Außenpools im Westen des Grundstücks Baurecht für die Hotelerweiterung zu schaffen.

Die Planung verfolgt dabei im Wesentlichen folgende Ziele:

- Sicherung eines bestehenden touristischen Betriebs und der damit verbundenen Arbeitsplätze
- Weiterentwicklung des Hotelbetriebs und an Anpassung an geänderte Ansprüche der Kunden (Wellnessbereichen, neue Gästezimmer)
- Sicherung einer geordneten, ortsbaulichen Entwicklung unter Berücksichtigung der baulichen Umgebung sowie ökologischen Aspekte
- Begrenzung der Flächenneuanspruchnahme im Sinne eines sparsamen Umgangs mit Grund und Boden durch die Erweiterung im Bestand

Der Änderungs- und Erweiterungsbereich „Hotel Flora“ liegt im zentralen Ortskern der Gemeinde Schluchsee und befindet sich auf dem hoteleigenen Grundstück. Der Geltungsbereich (Deckblatt) überlagert teilweise den bestehenden Vorhabenbezogenen Bebauungsplan „Hotel Flora“. Der Überlagerungsbereich ist aktuell als private Grünfläche festgesetzt. Diese wird zu einem Großteil für einen Pool mit Terrassenbereich genutzt. Der Änderungsbereich umfasst mit ca. 590 m<sup>2</sup> einen Teil des Grundstücks Flst.-Nr. 94/4 und wird über das bestehende Hotelgebäude erschlossen, welches sich an der Straße „Sonnhalde“ befindet. Die genaue Abgrenzung des Änderungs- und Erweiterungsbereichs ergibt sich aus nachfolgender Abbildung und ist zudem dem Deckblatt zu entnehmen.

Im Einzelnen gilt der Lageplan vom 11.02.2025 (Datum). Der Planbereich ist im folgenden Kartenausschnitt dargestellt:



Die 1. Änderung und Erweiterung des Vorhabenbezogenen Bebauungsplans „Hotel Flora“ wird im beschleunigten Verfahren nach § 13a BauGB (Bebauungsplan der Innenentwicklung) ohne Durchführung einer Umweltprüfung nach § 2 Abs. 4 BauGB aufgestellt. Der Öffentlichkeit sowie den berührten Behörden und sonstigen Trägern öffentlicher Belange wird Gelegenheit zur Stellungnahme gegeben.

Der Entwurf der 1. Änderung und Erweiterung des Bebauungsplans sowie der örtlichen Bauvorschriften wird mit Begründung sowie dem Umweltbeitrag mit grünordnerischen Festsetzungen und der artenschutzrechtlichen Relevanzprüfung vom

**21.02.2025 bis einschließlich 24.03.2025**  
(Veröffentlichungsfrist)

auf der Homepage der Gemeinde unter <https://www.gemeinde-schluchsee.de/> -> Rathaus -> Ausschreibungen und Bekanntmachungen -> Öffentliche Bekanntmachungen im Internet veröffentlicht.

Als andere leicht zu erreichende Zugangsmöglichkeit werden alle Unterlagen innerhalb der oben genannten Frist auch beim Bauamt im Rathaus der Gemeinde in Schluchsee, Fischbacher Str. 7, 79859 Schluchsee, während der üblichen Dienststunden öffentlich ausgelegt.

Während der Veröffentlichungsfrist können Stellungnahmen bei der Gemeinde Schluchsee abgegeben werden. Die Stellungnahmen sollen elektronisch übermittelt werden (E-Mail an [buergermeisteramt@schluchsee.de](mailto:buergermeisteramt@schluchsee.de)), können aber bei Bedarf auch auf anderem Weg (z.B. schriftlich oder zur Niederschrift) abgegeben werden. Da das Ergebnis der Behandlung der Stellungnahmen mitgeteilt wird, ist die Angabe der Anschrift des Verfassers zweckmäßig.

Es wird darauf hingewiesen, dass nicht fristgerecht abgegebene Stellungnahmen bei der Beschlussfassung über die 1. Änderung und Erweiterung des Vorhabenbezogenen Bebauungsplans unberücksichtigt bleiben können.

Schluchsee, den 17.02.2025  
Jürgen Kaiser, Bürgermeister

## Öffentliche Bekanntmachung

### Aufstellungsbeschluss und Beschluss der frühzeitigen Beteiligung zum Vorentwurf des Bebauungsplans und die örtlichen Bauvorschriften „Bartlehof“

Der Gemeinderat der Gemeinde „Schluchsee“ hat am 21.01.2025 in öffentlicher Sitzung den Vorentwurf des Bebauungsplans „Bartlehof“ und den Vorentwurf der zusammen mit ihm aufgestellten örtlichen Bauvorschriften gebilligt und beschlossen, die frühzeitige Beteiligung der Öffentlichkeit gemäß § 3 Abs. 1 BauGB und die frühzeitige Beteiligung der Behörden und sonstigen Träger öffentlicher Belange gemäß § 4 Abs. 1 BauGB durchzuführen.

#### Ziele und Zwecke der Planung

Für die Gemeinde Schluchsee stellt der Tourismus einen wichtigen Wirtschaftsfaktor dar. Zwar sind die Übernachtungszahlen zwischenzeitlich aufgrund der Coronapandemie im Jahr 2020/2021 stark eingebrochen, kehren aber zu alten Höhen zurück. Und das trotz der insgesamt gesunkenen Anzahl der Beherbergungsbetriebe, die in Schluchsee seit 2017 zurückgegangen sind.

In Baden-Württemberg kann davon ausgegangen werden, dass der Tourismus weiter an Bedeutung gewinnt. Landesweit konnte im Jahr 2023 ein Übernachtungshöchstwert erzielt werden. Ein großer Beitrag zu den steigenden Übernachtungszahlen kann durch einen Anstieg der Übernachtungen in Ferienhäusern und -wohnungen erklärt werden. Hier wurden in Baden-Württemberg 2022 rund 15,5% mehr Übernachtungen gemeldet als vor Beginn der Corona-pandemie. Auch Campingangebote konnten gegenüber 2019 ein deutliches Plus von 8,4% verzeichnen.

Der Betreiber des traditionsreichen Gasthauses Bartlehof im Ortsteil Schönenbach der Gemeinde Schluchsee möchte zur langfristigen Sicherung des Betriebs das eigene Angebot entsprechend den aktuellen Nachfragen ausbauen und diversifizieren. Hierzu wurde der Gemeinde ein Konzept vorgelegt, welches eine Erweiterung der Übernachtungsangebote in Form von bis zu 6 „Tiny Häuser“ vorsieht.

Der Bebauungsplan „Bartlehof“ verfolgt im Wesentlichen folgende Ziele und Zwecke:

- Sicherung des Bestands und von Erweiterungsmöglichkeiten eines seit Jahrzehnten bestehenden Tourismusbetriebs der Gemeinde Schluchsee
- Diversifizierung des Übernachtungsangebots durch kleine Ferienhäuser
- Stärkung der Gemeinde Schluchsee als attraktiven Standort für (naturnahe) touristische Nutzungen
- Ermöglichung einer Anpassung des touristischen Angebots an aktuelle Nachfragetrends

Das Plangebiet befindet sich in Schönenbach, ca. 6 km südlich von Schluchsee. Der Geltungsbereich des Bebauungsplans umfasst eine Fläche von rd. 0,4 ha und betrifft das Flurstück Nr. 5.

Im Süden wird der Geltungsbereich durch die Dorfstraße begrenzt und im Nordosten bis Nordwesten durch landwirtschaftliche Flächen sowie Wiesenflächen. Südwestlich sowie südöstlich schließen sich Wohngebäude an das Gebiet an. Heute befinden sich im Plangebiet das Gasthaus Bartlehof mit seinen Nebenanlagen, ein Spielplatz sowie unbebaute Wiesenflächen und Gehölzstrukturen.

Im Einzelnen gilt der Lageplan vom 17.12.2024. Der Planbereich ist im folgenden Kartenausschnitt dargestellt:



Der Vorentwurf des Bebauungsplans sowie der zugehörigen örtlichen Bauvorschriften wird mit Begründung und dem Vorentwurf des Umweltberichts vom

**21.02. bis einschließlich 24.03.2025** (Auslegungsfrist)

auf der Homepage der Gemeinde unter <https://www.gemeinde-schluchsee.de/> -> Rathaus -> Ausschreibungen und Bekanntmachungen -> Öffentliche Bekanntmachungen im Internet veröffentlicht.

Als andere leicht zu erreichende Zugangsmöglichkeit werden alle Unterlagen innerhalb der oben genannten Frist auch beim Bauamt im Rathaus der Gemeinde in Schluchsee, Fischbacher Str. 7, 79859 Schluchsee, während der üblichen Dienststunden öffentlich ausgelegt.

Während der Veröffentlichungsfrist können Stellungnahmen bei der Gemeinde Schluchsee abgegeben werden. Die Stellungnahmen sollen elektronisch übermittelt werden (E-Mail an [buergermeisteramt@schluchsee.de](mailto:buergermeisteramt@schluchsee.de)), können aber bei Bedarf auch auf anderem Weg (z.B. schriftlich oder zur Niederschrift) abgegeben werden. Da das Ergebnis der Behandlung der Stellungnahmen mitgeteilt wird, ist die Angabe der Anschrift des Verfassers zweckmäßig.

Es wird darauf hingewiesen, dass nicht fristgerecht abgegebene Stellungnahmen bei der Beschlussfassung über den Bauleitplan unberücksichtigt bleiben können.

Schluchsee, den 17.02.2025

Jürgen Kaiser  
Bürgermeister





Die Gemeinde Schluchsee sucht für das Freibad aqua fun

**Mitarbeiter/innen Aufsichtskraft (d/w/m)**

in Voll- und/oder Teilzeit. Die Stelle/n sind ab 01.06.2025 befristet bis zum 30.09.2025 zu besetzen, auf Wunsch auch gerne in kürzeren Zeitabschnitten auf Basis einer kurzfristigen oder geringfügigen Beschäftigung. Eine Übernahme in ein unbefristetes Arbeitsverhältnis im Anschluss ggf. möglich.

**Die Aufgaben bei uns:**

- Beaufsichtigung des Badegeschehens
- Durchführung von Sanitäts- und Rettungsmaßnahmen
- Ausführung von Reinigungs- und Desinfektionsarbeiten

**gewünschtes Profil:**

- idealerweise Nachweis über das DLRG-Rettungsschwimmabzeichen Silber/International Lifesaving Certification – der Nachweis darf nicht älter als 24 Monate sein
- idealerweise Erste-Hilfe-Bescheinigung (Der Nachweis darf nicht älter als zwei Jahre sein.)
- Mindestalter 18 Jahre
- Gute deutsche Sprachkenntnisse
- Bereitschaft zur Arbeit im Schichtdienst
- Kunden- und Serviceorientierung, Kommunikationsstärke, Teamfähigkeit und Engagement

Sollten Sie aktuell kein gültiges Rettungsschwimmabzeichen in Silber oder eine Erste-Hilfe-Bescheinigung haben, so bewerben Sie sich trotzdem. Wir laden Sie zu einem Praxistest ein und bilden Sie in Kooperation mit der DLRG bei Eignung zum/zur Rettungsschwimmer/in aus.

**Was wir bieten:**

- \* regelmäßige Arbeitszeit Mo - Fr.
- \* Vergütung gemäß TVöD
- \* Betriebliche Altersvorsorge (ZVK)

Wir freuen uns auf Ihre Bewerbung. Diese richten Sie bitte bis 28.02.2025 an die Gemeinde Schluchsee, Fischbacher Str. 7, 79859 Schluchsee, gerne auch per E-Mail an [schmidt@schluchsee.de](mailto:schmidt@schluchsee.de).

Weitere Auskünfte erteilen Hr. Roth oder Fr. Schmidt, Haupt- und Personalamt, Tel. 07656/77-23.



Die Gemeinde Schluchsee sucht für das Freibad aqua fun

**Kassierer (m/w/d)**

Die Einstellung erfolgt saisonal befristet vom 29.05.2025 – Ende September 2025 im Rahmen von Minijob, kurzfristiger Beschäftigung oder ggf. in Teilzeit-/ Vollzeit. Die Beschäftigung erfolgt im Wechsel mit weiteren Beschäftigten.

Sind Sie flexibel, freundlich, verantwortungsbewusst und bereit, auch an Wochenenden zu arbeiten?

Dann freuen wir uns auf Ihre Bewerbung bis 28.02.2025 an Gemeinde Schluchsee, Fischbacher Str. 7, 79859 Schluchsee, gerne auch per E-Mail an [schmidt@schluchsee.de](mailto:schmidt@schluchsee.de); Tel. 07656/77-23.



**MEDIATHEK**

**Öffnungszeiten:**

Dienstag und Donnerstag **16.00 - 18.00 Uhr**  
Freitag **11.00 - 13.00 Uhr**



Die Mediathek ist über Fasnet von Donnerstag, 27.02. bis einschl. Dienstag, 04.03.2025 geschlossen!

**FREIWILLIGE FEUERWEHR**



Dienstag, 25. Februar 2025  
19:00 Feuerwehrprobe, Brand 2

Dienstag, 11. März 2025  
19:00 Feuerwehrprobe, Drehleiter



## BREITBAND



### Infobrief Nummer Nr. 98 vom 02.01.2025

#### Im Überblick:

#### 1. 486 Objekte in Schluchsee Ort mit Teilen vom Platzmättle, Blasiwald, Aha & Aeule und Schönenbach sind schaltbar!

Die Arbeiten für aktuell 486 Objekte sind fertig gestellt, so dass diese vom Betreiber über Glasfaser versorgt werden können. Welche das sind, sehen Sie hier: <https://www.gemeinde-schluchsee.de/rathaus/breitband>. Sukzessive folgen weitere Objekte.

Alles Weitere lesen Sie bitte unter Punkt 4. und 5.

#### 2. Wetterbedingt ruhen die Tiefbauarbeiten..

#### 3. Einblasarbeiten und Montage des Hausübergabepunktes (APL)

Für diese Arbeiten ist die Fa. Netceed / STW Spleißtechnik West GmbH unser Auftragnehmer. Immer, wenn ein Zugang zum Objekt notwendig ist, vereinbaren die Monteure der Fa. STW bzw. deren Subunternehmer, die Fa. Spinaker, die Termine mit den Hauseigentümern direkt.

#### 4. Rechtzeitige Fertigstellung der Hausverkabelung Glasfaser

Die Verlegung des gemeindeeigenen Glasfasernetzes endet mit dem Hausübergabepunkt (APL). Die hausinterne Verkabelung ist Sache des Hauseigentümers und sollte idealerweise VOR der Meldung „Anschluss fertig und schaltbar“ erfolgt sein, so dass gewährleistet ist, dass die Fa. Stiegeler Sie ohne Verzögerung ans Netz nehmen kann. Bitte informieren Sie sich über die Hausverkabelung unter <https://stiegeler.com/hilfe-service/hausverkabelung/> oder sprechen Sie mit einem für Glasfaser zertifizierten Elektrobetrieb. In unserer Nähe ist das die Fa. Elektro-Kälte-Technik Rudigier, Schluchsee, die Fa. Rudolf Temesberger, Bonndorf und die Fa. Kaiser, Häusern. Weitere Betriebe sind auch unter o.g. link zu finden.

Gerne empfehlen wir Ihnen ergänzend folgende Publikation des Gigabüros des Bundes, Sie können sie unter <https://gigabitbuero.de/publikation/so-kommt-die-glasfaser-zu-ihnen-nach-hause/> als pdf downloaden.

#### 5. Glasfaser Netzinbetriebnahme – Vertrag mit Netzbetreiber

Die Fa. Stiegeler ist der über eine EU-Ausschreibung definierte Netzbetreiber für das Glasfasernetz der Gemeinde Schluchsee. Voraussetzung für Sie, das Glasfasernetz nutzen zu können, ist, dass neben Ihrer Hausverkabelung auch seitens der Gemeinde alle physischen Voraussetzungen geschaffen wurden, dass Ihr Anschluss in Betrieb gehen kann.

Dieser Status „Anschluss fertig und schaltbar“ wird automatisiert seitens der Gemeinde an die Fa. Stiegeler übermittelt.

Welche Anschlüsse „fertig und schaltbar“ sind, ist als pdf Datei auf unserer Homepage unter: <https://www.gemeinde-schluchsee.de/rathaus/breitband> hinterlegt.

Diese Karte wird sukzessive aktualisiert.

Bürger, die bereits einen Vertrag mit der Fa. Stiegeler geschlossen haben, können parallel zu unserer automatisierten Meldung die Fa. Stiegeler bezüglich der Umstellung kontaktieren.

Alle anderen Bürger, deren Anschluss schaltbar ist und die noch keinen Vertrag mit der Fa. Stiegeler haben,

- 
- 
- kontaktieren bitte direkt die Fa. Stiegeler über das Kontaktformular auf der Internetseite <https://stiegeler.com/kontakt/> (die früheren Emailadressen [info@stiegeler.de](mailto:info@stiegeler.de) oder [service@stiegeler.de](mailto:service@stiegeler.de) sind nicht mehr operativ) oder
- Sie rufen unter 07673 88899-24 an.

Welche Tarife für Ihre Adresse verfügbar sind sowie Informationen zum Vertragsabschluss finden Sie unter: <https://stiegeler.com/verfuegbarkeit-pruefen/>.

Alternativ zur direkten Kontaktaufnahme zur Fa. Stiegeler, können Sie auch über einen persönlichen Kontakt Ihren Vertragsabschluss tätigen bei:

- Infopoint Petra Kaiser, Martinstraße 5,  
79848 Bonndorf,  
Telefon 07703/76 07,  
Email: [petra.kaiser@bonndorf.de](mailto:petra.kaiser@bonndorf.de)

oder

- Telefon-Shop Rudolf Temesberger,  
Christian-Dunker-Straße 22,  
79848 Bonndorf, Telefon 07703/920070,  
Email: [temesberger@t-online.de](mailto:temesberger@t-online.de)

#### WICHTIG:

#### Kündigen Sie Ihren Anschluss nicht selbst!

Die Kündigung und Rufnummernmitnahme kann ganz einfach bei Vertragsabschluss durch die Fa. Stiegeler IT veranlasst werden.

Ihr Team Breitband Schluchsee

Viel Spaß mit dem High Speed Internet!

**KEINE ZEIT? KEIN PROBLEM!**  
**WENN ES SCHNELL GEHEN MUSS,**  
**EINFACH ONLINE BUCHEN.**

[www.primo-stockach.de](http://www.primo-stockach.de) • Tel. 07771 9317-11



**PRIMO**  
 Verlag | Druck | Service

**ORTSVERWALTUNG  
SCHÖNENBACH**



**Einladung**

zu der am Freitag, den 21.02.2025 um 19:00 Uhr stattfindenden Ortschaftsratsitzung im Rathaus in Schönenbach, Sitzungszimmer.

**Öffentlicher Teil:**

- 05.1 Bekanntgabe des Protokolls der letzten öffentlichen Ortschaftsratsitzung
- 05.2 Frageviertelstunde für Einwohner
- 05.3 Vorlage und Bekanntgabe der Sonderleistungs-Abrechnung der Jagdpächter für das Jahr 2024
- 05.4 Terminfestlegung über die Schließung des Hallenbades im Sommer 2025 wegen Wartungs- und Reparaturarbeiten
- 05.5 Verschiedenes und Bekanntgaben

Mit freundlichen Grüßen

Henrik Schuler  
Ortsvorsteher

**Hallenbad Schönenbach**

Dienstag-Freitag 18:00 bis 21:00 Uhr  
Dienstags aqua fit: 18:30 Uhr-19:15 Uhr und 19:45 Uhr-20:30 Uhr  
Samstag 15:00 bis 18:00 Uhr  
Sonntag: geschlossen  
Montag: geschlossen

**Sauna:**

Dienstag-Freitag 18:00 bis 21:00 Uhr  
Samstag 15:00 bis 18:00 Uhr  
nur nach Anmeldung  
Außerhalb der Öffnungszeiten werden zusätzlich Kinder-Schwimmkurse und Aquafit-Gymnastik angeboten

**Preise**

Erwachsene 3,50 € Zehnerkarte 28,00 €  
Jugendliche (6-15 Jahre) 2,00 € Zehnerkarte 16,00 €  
Sauna  
Einzelkarte 7,50 €  
Zehnerkarte 65,00 €  
Der Eintritt mit der Hochschwarzwaldcard ist frei

**Standort:**

Rathaus Schönenbach Südseite Weiherstr. 4  
Badezeit: unbegrenzt  
Schwimmbecken: 6x12 Meter  
Wassertiefe: 1,35 Meter  
Temperatur: 29°C

**Information: 07747-511, das Telefon ist nur während der Öffnungszeiten besetzt**

**BEHÖRDLICHE MITTEILUNGEN**

**LANDRATSAMT  
BREISGAU-HOCHSCHWARZWALD**



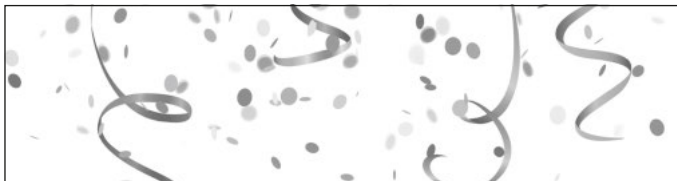
**Neu im Landkreis Breisgau-Hochschwarzwald: Die Integreat-App**

Jetzt gibt es sie auch im Landkreis Breisgau-Hochschwarzwald: Die Integreat-App. Richtet sie sich primär an Menschen, die neu in Deutschland sind, kann sie aber auch für Mitarbeitende der kommunalen Verwaltungen und die Flüchtlingshelferkreise vor Ort sehr hilfreich sein. Die App bietet in vielen verschiedenen Sprachen einen umfassenden Überblick über immer wiederkehrende Fragen von neu angekommenen Menschen.



Unbürokratisch können Formulare und Anträge heruntergeladen und ausgedruckt werden. Anlauf- und Beratungsstellen werden mit der App schnell gefunden, ebenso zentrale Informationen über die Städte- und Gemeinden im Landkreis Breisgau-Hochschwarzwald. Die App wird regelmäßig aktualisiert, leistet jedoch keine juristische Beratung.

Die Integreat-App findet sich in den gängigen App-Stores oder kann über den QR-Code auf den Plakaten zum Beispiel in den Flüchtlingsunterkünften heruntergeladen werden. Sie funktioniert unabhängig von einer Internetverbindung.



**Fasnet in Schönenbach 2025**

**Hemdglunkiumzug**

Am Schmutzgedunschtig, Treffpunkt um 16:11 Uhr im Oberdorf in Schönenbach.

**Närrischer Umzug am Fasnetzischtig**

Treffpunkt um 14:11 im Oberdorf.  
Nach dem Umzug närrisches Treiben und Gaudi in der Halle.  
Alle großen und kleinen Narren sind hierzu herzlich eingeladen.

NARRI-NARRO

**HALLENBAD  
SCHÖNENBACH**



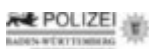
**Schließung des Hallenbades wegen  
Wartungs- und Reparaturarbeiten**

Wegen Wartungs- und Reparaturarbeiten bleibt das Hallenbad mit Sauna von Dienstag, den 18.02.2025 bis einschließlich Montag, den 17.03.2025 geschlossen.

Mit freundlichen Grüßen  
Henrik Schuler, Ortsvorsteher



**POLIZEIPRÄSIDIUM FREIBURG**



**WAS NUN HERR KOMMISSAR?**

**Präventionstipps der Woche Ihrer Polizei zum Thema „Nachbarschaftshilfe“**

**UNSERE FAKTEN:** Nachbarn sind mehr als nur die Leute von nebenan. In vielen Fällen wie auch bei Einbrüchen und Einbruchversuchen kann die Nachbarschaft durch richtiges Verhalten Schlimmeres verhindern.

**Was kann ich tun, wenn ich als Nachbar verdächtige Wahrnehmungen gemacht habe??**

Sprechen Sie die verdächtige Person aus sicherer Distanz an.

Fertigen Sie ggf. mit Ihrem Smartphone ein Bild von der verdächtigen Situation/Person.

Notieren Sie Beschreibung und Kennzeichen der verdächtigen Person / Auto.

Teilen Sie Ihre verdächtigen Wahrnehmungen der zuständigen Polizeidienststelle mit.

**UNSER ANGEBOT:** Die Kriminalpolizeiliche Beratungsstelle des Polizeipräsidiums Freiburg bietet eine kostenlose und neutrale sicherungstechnische Beratung vor Ort an.

**Terminvereinbarung: Tel 0761/29608-25 oder freiburg.pp.praevention@polizei.bwl.de**

Wir möchten, dass Sie sicher leben!  
**Ihre Polizei**

Anmeldeformulare und alle wichtigen Informationen erhalten Sie per Mail. Schreiben Sie einfach an [ministrantenfreizeit@kath-hochschwarzwald.de](mailto:ministrantenfreizeit@kath-hochschwarzwald.de) und wir antworten Ihnen. Anmeldeschluss ist Montag, der 31. März 2025. Wir freuen uns wieder auf zahlreiche Kinder und Jugendlichen, die mit uns eine erlebnisreiche Ferienwoche verbringen möchten!

**EVANGELISCHE KIRCHENGEMEINDE LENZKIRCH-SCHLUCHSEE**



**Öffnungszeiten des Pfarrbüros:**

Dienstag: 14.00 – 16.30 Uhr

Donnerstag: 08.00 – 12.00 Uhr

Telefon 07653-1660

Homepage: [www.ev-kirche-lenzkirch.de](http://www.ev-kirche-lenzkirch.de)

Mail: [lenzkirch-schluchsee@kbz.ekiba.de](mailto:lenzkirch-schluchsee@kbz.ekiba.de)

**Gottesdienste Lenzkirch**

2.3. um 10.30 Pfarrer von Oppen predigt über „Mit Matthäus durch Berg und Tal“

9.3. um 10.30

**Schluchsee**

23.2. um 10.30 mit Abendmahl. Pfarrer van Oorschot predigt über „Und ob ich schon wanderte im finsternen Tal.“

7.3. um 17.30 ökum. Weltgebetstag in der ev. Petruskirche

**Ökumenische Abendgebete ev. Kirche Lenzkirch**

Sonntags **18 Uhr**. bis einschließlich 30.3.

**Friedensgebet in Schluchsee**

Immer mittwochs in der kath. Kirche 17.30

**Regionale Gottesdienstreihe zwischen Dreisamtal und Hochschwarzwald- Thema: „Berg und Tal“**

Auch in diesem Jahr machen sich die Pfarrerrinnen und Pfarrer und ein Diakon auf den Weg in andere Gemeinden-sie kommen u.a. aus Hinterzarten, Neustadt, Kirchzarten. Auch Pfarrerrin Heuß ist unterwegs in andere Kirchen.

Lernen Sie auf diese Weise Kolleginnen und Kollegen aus anderen Gemeinden

unseres Kooperationsraumes kennen.

**Ökum. Weltgebetstag der Frauen**

Siehe oben. Anschließend Hock. Auch Männer sind willkommen.

**KIRCHLICHE MITTEILUNGEN**

**KATH. SEELSORGEEINHEIT ÖSTLICHER HOCHSCHWARZWALD**



Kirchplatz 6, 79859 Schluchsee

E-Mail: [schluchsee@kath-hochschwarzwald.de](mailto:schluchsee@kath-hochschwarzwald.de)

Tel.: 07656/240

**Öffnungszeiten:**

mittwochs und freitags von 9.00-11.00 Uhr

**Weitere Informationen:** [www.kath-hochschwarzwald.de](http://www.kath-hochschwarzwald.de)

**Samstag, 22.02.2025**

18:00 Uhr Heilige Messe (S)

**Sonntag, 23.02.2025**

17:30 Uhr Rosenkranz

**Mittwoch, 26.02.2025**

17:30 Uhr Ökumenisches Friedensgebet

**Ministranten-Freizeit 2025 - Wir fahren nach Tirol!**

vom 15. bis 22. August 2025

Die Freizeit wird für alle Kinder und Jugendlichen, gerne auch Nicht-Ministranten, im Alter von 8 bis 14 Jahren angeboten. Veranstalter sind die Ministranten der katholischen Kirchengemeinde Östlicher Hochschwarzwald mit den Gemeinden Feldberg, Kappel, Lenzkirch, Saig und Schluchsee.

Unser Ziel ist der Karlingerhof in Achenkirch am Achensee in Tirol.



Weltgebetstagsordnung von Frauen der Cook-Inseln

Foto: WGT

**Gospelkonzert**

In der Petruskirche Schluchsee am Samstag, 22.3. um 16.30 Uhr. Es singen die „Schwarzwälder Gospelsingers“ aus Neustadt!

**ADVENTGEMEINDE TITISEE-NEUSTADT**

Bahnhofstr. 12  
79822 Titisee-Neustadt  
<https://adventgemeinde-titisee-neustadt.de/>

**Samstag 9.30 Uhr: Bibelstudium:**

Das Thema Januar bis März: Der Gott der Liebe & Gerechtigkeit

Weitere Infos : Gemeinde Neustadt: HOPE TV : Die Bibel das Leben; Bibelgespräch Seminar Bogenhofen über Youtube.

**10.30Uhr Gottesdienst, Predigt**

Christlicher Glaube heute  
Gesprächsabende über kleine und große Themen des christlichen Glaubens und über Fragen die jeder mitbringen kann.  
Jeden Mittwoch 20.00 Uhr Hauskreis in Löffingen, Info 07654/8151

**FREIE EVANGELISCHE GEMEINDE TITISEE-NEUSTADT**

Im Bildstöckle 8, 79822 Titisee-Neustadt  
Pastor: Matthias Dobutowitsch, Tel. 07651 2753  
[fegtn@gmx.de](mailto:fegtn@gmx.de) • [www.feg-tn.de](http://www.feg-tn.de)

Herzliche Einladung zu unseren Gottesdiensten, jeden Sonntag um 10.30 Uhr, auch schon gerne ab 10 Uhr zu Getränken an der Bar und Gemeinschaft.  
Aktuelle Infos und weitere Angebote für die ganze Familie finden Sie auf unserer Homepage.  
Gerne können Sie Anliegen an unser Gebetsteam weiterleiten. [gebets-team@feg-tn.de](mailto:gebets-team@feg-tn.de)  
Ihre FeG Titisee-Neustadt

**CHRISTUSGEMEINDE HOCHSCHWARZWALD**



Gutachstrasse 46, 79822 Neustadt  
[www.christusgemeinde-hochschwarzwald.de](http://www.christusgemeinde-hochschwarzwald.de)  
phone: 07654/8081759

**Wir laden Sie herzlich ein zu unseren Gottesdiensten.**

- Sie finden an folgenden Terminen statt:  
**Samstag 22.2. Heilungs- und Segnungsabend um 18.00 Uhr**  
**Sonntag 2.3. Gottesdienst um 10.15 Uhr**  
**Sonntag 9.3. Gottesdienst um 10.15 Uhr**  
**Sonntag 16.3. Gottesdienst um 10.15 Uhr**  
**Sonntag 23.3. Gottesdienst um 10.15 Uhr**  
**Samstag 29.3. Heilungs- und Segnungsabend um 18.00 Uhr**

**Wir freuen uns auf Sie**  
**Pastor Markus Jerominski**

**VEREINSMITTEILUNGEN**

**MUSIKVEREIN TRACHTENKAPELLE SCHLUCHSEE**



**Unsere Proben im Februar und März:**

Montag: 24.02.25  
 Montag: 10.03.; 17.03.; 24.03.; 31.03.25  
 Probenbeginn: 20:00 Uhr.

**Vorschau – weitere Termine:**

- Vorstandssitzung** - Donnerstag, 20.02.25 / 19:30 Uhr
- Teilnahme an den Musikanten Skimeisterschaften in Seebach** 7./8.03.25
- Verbandsversammlung der Kreisfeuerwehr**, 15.03.25 / 14 Uhr
- Generalversammlung** - Freitag, 28.03.35 / 20 Uhr im Hotel Sternen

**Rückblick**

**Narrentreffen in Waldshut**

Wir begleiteten, unter Leitung unseres Vizedirigenten Cedric Mayer, am vergangenen Sonntag unsere Narrenzunft Schluchsee-glunki zum Narrentreffen nach Waldshut. Mit tausenden Narren und abertausenden Zuschauern erlebten wir ein gelungenes Narrentreffen, welches vom SWR live übertragen wurde.





### LUST auf Fasnet, LUST auf MUSIK.....

Der 11.11. ist vorbei,  
die 5. Jahreszeit rückt herbei.  
Das Fasnetfieber spürbar nah,  
dann feiern wir mit der Narrenschar.  
Gemeinsam wollen wir musizieren,  
mit Spaß und Lust die Zeit verzieren.  
Im Fasnetsrennen dabei zu sein,  
mit Instrument und guter Laune, das wäre fein.  
Also meld DICH bei uns, sei mit am Start,  
denn Musik und Freud sind unser Part.  
Herzliche Einladung an alle, die ein Instrument spielen,  
ob regelmäßig oder schon länger nicht mehr,  
wir freuen uns auf DICH.  
Meldet euch bei Oliver Mayer unter Tel.: 0171-2131809 oder  
per Mail: [vorstand@musikverein-schluchsee.de](mailto:vorstand@musikverein-schluchsee.de)

**Die letzte Fasnetprobe finden am 24. Februar im Probenraum um 20 Uhr statt.**

### Unser Fasnetkalender 2025:

**27.02.25 / 14:31h / Schmutzige Dunschdig - Narrenbaum stellen**  
**27.02.25 / 19:11 h / Hemdglunkiumzug**  
**28.02.25 / 20:11 h / Fasnet Fridig - Zunftabend in der Schluchseehalle**  
**02.03.25 / 14:11 h / Fasnet Sundig - Kinderfasnet mit Umzug in Fischbach**  
**03.03.25 / 14:11 h / Fasnet Mendig - Umzug in Schluchsee**  
**04.03.25 / 18:11 h / Fasnet Zischdig - Fasnet vergraben**  
**"Auf eine glückselige Fasnet 2025"**

Für die Trachtenkapelle Schluchsee  
Marianne Kohls

## SKICLUB SCHLUCHSEE E.V.



### **Regio-Kinderlanglauf am Notschrei**

Am Samstag, 15.02.2025 konnten wir den eigentlich in Dreselbach geplanten Regio-Kinderlanglauf bei strahlendem Sonnenschein erfolgreich in der Nordic Arena Notschrei durchführen. Die Veranstaltung war in der Woche zuvor eine ziemliche Zitterpartie, denn am Mittwoch wollte man uns vom Verantwortlichen am Notschrei wegen Schneemangel bereits absagen. Der in manchen Wetterberichten angesagte Schneefall kam dann am Donnerstag und Freitag, sodass wir am Samstagmorgen auch dank der guten Präparation des Loipenfahrrers am Notschrei gute bis sehr gute Verhältnisse vorfanden.

Der Skiclub Schluchsee war mit Unterstützung vom SC Blaiswald mit 32 Helferinnen und Helfern bei dem Rennen in verschiedenen Funktionen aktiv. Für die Mithilfe von A wie Aufbauhelfer bis Z wie Zeitmessteam, aber auch den Kuchenbäckerinnen und -bäckern sagen wir herzlichen Dank!

Danke auch dafür, dass Ihr die weite Fahrt an den Notschrei auf Euch genommen habt!

Es war eine tolle Veranstaltung, für die es von allen Seiten Lob gab.

Ausführlicher Bericht:  
[www.skiclub-schluchsee.de/Veranstaltungen](http://www.skiclub-schluchsee.de/Veranstaltungen)

Herzlichen Dank an alle!  
Karl-Heinz Meißner  
1. Vorsitzender

## WINTERSPORTGEMEINSCHAFT SCHLUCHSEE



### **Baden-Württembergische Meisterschaften am 08. u. 09.02.2025 in Isny**

Ergebnisse Sprint FT: U11 - U13: 8. Luna Klein; 17. Arne Khan-Leonhard, 19. Norwin Isele, 26. Levin Gut; U18: 2. Max Braun (Vizemeister).

Langstrecke Massenstart FT: U12: 7. Levin Gut; U13: 9. Luna Klein; 11. Norwin Isele; U18: 1. Max Braun = **Baden-Württembergischer Meister.**

### **Regio-Kinderlanglauf VR-Talentiade des SC Schluchsee am 15.02.2025 am Notschrei**

Die Kinderrennen in der Regio werden in diesem Winter nach einem neuen Konzept durchgeführt, denn der Spaß soll im Vordergrund stehen. So war in unserem Fall an zwei von insgesamt fünf aufgebauten Technikelementen (Achter laufen, Ohne Stöcke laufen, Doppelstock-Technik laufen, Slalom, Hindernisse übersteigen) eine Würfelstation eingerichtet, bei der durch Würfeln einer 1 oder 6 das Technikelement umfahren werden konnte und somit Laufzeit zu sparen. So kann vielleicht auch mal der Glücklichere gewinnen oder zumindest den einen oder anderen Platz gut machen. Neu war auch, dass jedes Kind direkt im Ziel eine Teilnehmermedaille überreicht bekam und natürlich auch einen Preis. Die neue Art des Wettkampfs kam bei den allermeisten Sportlerinnen und Sportlern sehr gut an.



Das Team bei der Ba-Wü.  
Foto: SC Schluchsee



Die WSG-Kinder am Notschrei  
Foto: SC Schluchsee



Finanziell unterstützt wurde die Veranstaltung im Zeichen der VR-Talentiade von den Volksbanken Raiffeisenbanken unterstützt. Hierfür herzlichen Dank!

Unter den 89 Startern waren 18 von der WSG Schluchsee, die mit ihren Leistungen gute Ergebnisse erzielten: U7: 2. Julius Bienek; U8: 1. Jano Wollenzien; 2. Anni Rönz, 4. Marie Albiez; U9: 6. Josua Isele; 11. Thea Lipphardt, 13. Eleni Götte; U10: 3. Jannis Gut, 7. Maximilian Grabner, 8. Elias Albiez; U10: 1. Luisa Rönz, 6. Neela Wölflle; U11: 4. Layla Schuppiser, 6. Johanna Bienek; U12/13: 4. Norwin Isele, 6. Levin Gut; 3. Luna Klein, 6. Swantje Isele.

Berichte und Fotos: [www.skiclub-schluchsee.de](http://www.skiclub-schluchsee.de)

Herzlichen Glückwunsch an alle Sportlerinnen und Sportler zu ihren Leistungen!

Die Trainer/innen

## NARRENZUNFT SCHLUCHSEEGLUNKI 1962 E.V.



### Narrenfahrplan 2025 der Narrenzunft Schluchseeglunki 1962 e.V.

Motto: „Helden deiner Kindheit“

„Die Fasnet 2025 wird wild und bunt,  
weil jeder Narr als Held seiner Kindheit kunnt“

Samstag, 08.02.2025	
ab 14.31 Uhr	Seniorenachmittag im Foyer der Schluchseehalle Für das leibliche Wohl, Tanz und Unterhaltung sorgt die Narrenzunft Schluchseeglunki 1962 e.V.
Samstag, 22.02.2025	
ab 9.00 Uhr	Narrenzeitungsverkauf der Narrenzunft Schluchseeglunki 1962 e.V. in den Ortsteilen und im Ortskern (Preis 3,50€)
Sonntag, 23.02.2025	
ab 10.30 Uhr	Narrenzeitungsverkauf der Narrenzunft Schluchseeglunki 1962 e.V. im Ortskern (Preis 3,50€)
Schmutzige Dunschtig – 27.02.2025	
unter Mitwirkung des MV Schluchsee, der Blasiwälder Notenpflümler, der Fulefürster Bollimänkl und der Riesenbühlgeister	
5.00 Uhr	Wecken/ Morgenstreich
ab 9.30 Uhr	Besuch in der Grundschule, im Kindergarten und in den Geschäften
14.31 Uhr	Absetzung des Bürgermeisters und der Gemeinderäte, Ausgraben der Fasnet 2025 und Narrenbaumstellen mit musikalischer Unterhaltung und Bewirtung vor dem Rathaus
19.11 Uhr	Hemdglunkiumzug in Schluchsee mit dem Musikverein Schluchsee

anschließend	Hemdglunkiball im Sternen
Fasnet Fridig – 28.02.2025	
20.11 Uhr	Großer Zunftabend der Narrenzunft Schluchseeglunki 1962 e.V. in der Schluchseehalle Für das leibliche Wohl, Tanz und Unterhaltung sorgt die Narrenzunft Schluchseeglunki 1962 e.V. Eintritt: 6,50 € (inkl. 1 Los) Barbetrieb ab ca. 23.00 Uhr
Fasnet Sundig – 02.03.2025	
10.31 Uhr	Gottesdienst in der katholischen Kirche mit Beteiligung der Narrenzunft Schluchseeglunki 1962 e.V.
14.11 Uhr	Kinderfasnet mit Umzug in Fischbach – Treffpunkt am Gasthaus Hirschen
anschließend	närrisches Treiben mit musikalischer Unterhaltung im Gasthaus Hirschen
Fasnet Mendig – 03.03.2025	
14.11 Uhr	Großer Fasnet-Mendig-Umzug durch die Ortsmitte von Schluchsee mit Prämierung der drei schönsten Fußgruppen und Wagen Aufstellung ist ab 13.30 Uhr im Wiesengrund. Die Mitwirkung (auch Zuschauer) erfolgt auf eigene Gefahr. Zuschauereintritt: 3,00€
anschließend	buntes Narrentreiben, Fütterung des Narrensamens und die Siegerehrung der Umzugsteilnehmer in der Schluchseehalle Musikalische Unterhaltung durch die mitwirkenden Vereine Für das leibliche Wohl sorgt die Narrenzunft Schluchseeglunki 1962 e.V.
anschließend	Straßenfasnet in Schluchsee (Wirtschaftstour)
Fasnet Zischdig – 04.03.2025	
14.31 Uhr	Kinderfasnet in der Schluchseehalle Spiel und Spaß für den Narrensamen. Kaffeeklatsch für die Eltern, aber auch Freunde und Gönner des Vereins sind herzlich willkommen. Bewirtung durch die Narrenzunft Schluchseeglunki 1962 e.V.
18.11 Uhr	Vergraben der Fasnet und Umlegen des Narrenbaumes am Rathaus mit musikalischer Begleitung des MV Schluchsee
anschließend	Kehrausball



**NARRENZUNFT  
SCHLUCHSEEGLUNKI  
1962 E.V.**

**GROßER FASNET-MENDIG-UMZUG  
DURCH DIE ORTSMITTE VON SCHLUCHSEE**



**AM 03. MÄRZ 2025 AB 14.11 UHR**

**PRÄMIERUNG IM ANSCHLUSS  
IN DER SCHLUCHSEEHALLE  
UND DANACH STRAßENFASNET IM ORTSKERN**

**SCHWARZWALDVEREIN SCHLUCHSEE**



**Sonntag 09.03.2025**

**Skiausfahrt nach Damüls**

Abfahrt 5:00 Uhr Tiefgarage  
am Kurhaus in Schluchsee

Es erwartet euch 109 km Skipiste aller  
Schwierigkeitsgrade. Für jeden Geschmack  
und jedes Können ist was dabei.

Hin- und Rückfahrt  
erfolgt im 5 Sterne Reisebus.

Wir werden wieder gegen 21:00 Uhr in  
Schluchsee zurück sein.

Anmeldung bei:

Uwe Frommherz Tel. 0172 7595044 oder  
Oliver Mayer Tel. 0171 2131809

**ZUNFTABEND  
NARRENZUNFT  
SCHLUCHSEEGLUNKI  
1962 E.V.**



**„HELDEN DEINER KINDHEIT“  
„DIE FASNET 2025 WIRD WILD UND  
BUNT, WEIL JEDER NARR ALS HELD  
SEINER KINDHEIT KUNNT“**

**AM FREITAG, DEN 28. FEBRUAR 2025  
AB 20.11 UHR IN DER SCHLUCHSEEHALLE  
EINLASS AB 19.11 UHR**

**EINTRITT:  
6,50 € (INKL. 1 LOS)**

**BARBETRIEB:  
AB CA. 23.00 UHR**

**ÜBER IHR KOMMEN FREUT SICH DIE  
NARRENZUNFT SCHLUCHSEEGLUNKI 1962 E.V.**

**FREUNDESKREIS  
SEVRIER-SCHLUCHSEE**



Einladung zur ordentlichen Generalversammlung des Freun-  
deskreis Sevrier – Schluchsee.

Sehr geehrte Mitglieder, Francophile und Interessierte  
Hiermit laden wir Sie zur alljährlichen ordentlichen General-  
versammlung am Freitag, den 14.03.2025 um 19 Uhr im Gast-  
haus Hirschen in Schluchsee-Fischbach ein.

Die Tagesordnung lautet wie folgt:

- TOP 1 Begrüßung
- TOP 2 Totenehrung
- TOP 3 Bericht des Schriftführers
- TOP 4 Bericht des Kassiers
- TOP 5 Bericht der Kassenprüfung
- TOP 6 Entlastung des Vorstandes
- TOP 7 Ausblick 2025
- TOP 8 Verschiedenes
- TOP 9 Wünsche und Anträge\*
- TOP 10 Vortrag über die Partnerstadt Sevrier

\*Bitte Wünsche und Anträge bis zum 07.03.2025 an den Vor-  
stand richten:

Vincent Jacob: [vincent.pj.jakob@gmail.com](mailto:vincent.pj.jakob@gmail.com) oder  
Norbert Isele: [norbert.isele@icloud.com](mailto:norbert.isele@icloud.com) oder  
Wilfried Fehchtig: [wibs\\_fehchtig@web.de](mailto:wibs_fehchtig@web.de)

Wir hoffen, dass wir uns zahlreich zusammenfinden, so dass wir  
auch in Zukunft eine gute Beziehung zu unserer Partnerstadt  
Sevrier weiterführen dürfen.

Ihr Vorstand des Freundeskreises Sevrier-Schluchsee

**und hier noch auf französisch:**

Invitation à l'assemblée générale ordinaire de l'association des amis de Sevrier – Schluchsee.

Chers membres, francophiles et intéressés,  
 Nous vous invitons à assister à l'assemblée générale ordinaire annuelle le vendredi 14 mars 2025 à 19 heures au restaurant « Gasthaus Hirschen » à Schluchsee Fischbach.

Les points de l'ordre du jour sont les suivants :

- POJ 1: Mot de bienvenue
- POJ 2: Recueil souvenir aux morts
- POJ 3: Compte-rendu d'activités
- POJ 4: Compte-rendu du trésorier
- POJ 5: Compte-rendu du contrôle de trésorerie
- POJ 6: Délestage du comité directeur
- POJ 7: Prévisions pour 2025
- POJ 8: Divers
- POJ 9: Souhaits et propositions\*
- POJ 10: Exposé sur la ville de Sevrier

\*Prière de déposer vos souhaits et propositions au plus tard le 7 mars auprès du comité directeur.

Nous espérons pouvoir nous rencontrer nombreux, afin que nous puissions garder et entretenir de bonnes relations avec notre ville jumelle de Sevrier.

Le comité directeur de l'association des amis de Sevrier - Schluchsee

**SKICLUB BLASIWALD**



**Ergebnisse Sprunglauf / Nordische Kombination**

Am 08.02.25 hat Jannis Gut am Springen in Ruhestein auf der K17 teilgenommen. Er konnte sich auf der Schanze den tollen ersten Platz, in der Altersklasse S10-S11 erspringen. Jannis kam im ersten, sowie im zweiten Durchgang auf super 18m. Zudem nahm Jannis auch in der Nordischen Kombination über 2km teil. Dort konnte er sich mit der viertbesten Laufzeit noch den zweiten Platz sichern.

Herzlichen Glückwunsch für diese tollen Leistungen!

gez. Felix Böhler, Sportwart Sprunglauf

**FÖRDERVEREIN HALLENBAD SCHÖNENBACH E.V.**



Wir bieten folgende Veranstaltungen an:

**Fit durch Wassergymnastik** im Hallenbad Schönenbach. Wasser ist das ideale Element für gelenkschonende Gymnastik und effizientes Bewegungstraining.

Kurs 1: Dienstags ab 18:30 Uhr

Kurs 2: Dienstags ab 19:45 Uhr

Kurs 3: Mittwochs ab 15:45 Uhr

Kurs 4: Mittwochs ab 17:00 Uhr

Preis je Kurs mit jeweils 8 Einheiten à 45 Minuten 64 € (inkl. Eintrittsgeld). Beginn am 18. und 19. März. In den Osterferien findet kein Kurs statt.

**Kursleiterin: Nicole Böcker**

Anmeldung und weitere Informationen bei Claudia Stoll 0173 8071738 oder unter 07748 9297169

**AUS DER NACHBARSCHAFT**

Die Stadt Titisee-Neustadt, mit ca. 12.700 Einwohnerinnen und Einwohner im Herzen des Hochschwarzwaldes, beschäftigt als große kommunale Arbeitgeberin im Hochschwarzwald über 250 Mitarbeiterinnen und Mitarbeiter in verschiedenen Bereichen. Engagierte Arbeitskräfte, die mit uns gemeinsam die Zukunft von Titisee-Neustadt gestalten möchten, sind bei uns willkommen.



**Wir suchen zum nächstmöglichen Zeitpunkt eine Sachbearbeitung (m/w/d) Reinigungsmanagement in Teilzeit**

**Unser Angebot:**

- Unbefristetes Arbeitsverhältnis in Teilzeit mit einem Beschäftigungsumfang bis zu 50%
- Bei Vorliegen der fachlichen und persönlichen Bildungsvoraussetzungen eine Eingruppierung bis EG 9a TVöD
- Individuell auf Sie abgestimmte Fort- und Weiterbildungsmöglichkeiten
- Betriebliche Gesundheitsförderung und Altersvorsorge
- Möglichkeit des Bikeleasings, Hansefit, Jobticket und weiteren Benefits
- Unterstützung bei der Wohnungssuche und Betreuungsmöglichkeit für Ihre Kinder

Weitere Infos finden Sie unter: [www.titisee-neustadt.de](http://www.titisee-neustadt.de) unter der Rubrik „Karriere“

**Kabarett im Kino in Lenzkirch**

**„ES ISCH WIES ISCH“ – Marianne Schätzle**

Kabarett aus dem Ländle: Im neuen Programm von Marianne Schätzle „ES ISCH WIES ISCH“ geht es um bodenständigen Humor, ums älter werden, um den modernen Zeitgeist und den alltäglichen Wahnsinn. Sie geht z.B. der Fragen nach, ob Männer, die grillen können, denn wirklich kochen können. Was soll man nur werden ohne Abitur? Handwerker oder Politiker? Sie rückt die Dinge zurecht. Es lebe der gesunde Menschenverstand. Mitten aus dem Leben und von außen betrachtet. Marianne Schätzle wurde mit dem Metzinger Kabarettpreis und der Schnelertshamer Heugabel ausgezeichnet. Sie trifft den Nerv des Publikums. Erleben sie einen kurzweiligen Abend, an dem sie herzlich lachen können. Kabarett auf hohem Niveau und darunter.

Eintritt: 18,- Abendkasse / Vorverkauf [www.reservix](http://www.reservix)  
**Kino im Höfle, Lenzkirch: Samstag, 29.03.2025 um 20:00 Uhr**

**„Kladderadatsch“ – KÄCHELES**

Die Kächeles begeistern mit trefflich charakterisierten Figuren und umwerfender Situationskomik. Ihre mitten aus dem Leben gegriffenen Dialoge sprühen nur so vor frechen Pointen. Die Kächeles – zwei Schwaben, die nicht miteinander, aber auf gar keinen Fall ohne einander können. Das schwäbische Comedy-Duo steht für kabarettistischen Hochgenuss und ein Pointenfeuerwerk der Extraklasse!

Eintritt: 18,- Abendkasse / Vorverkauf [www.reservix](http://www.reservix)  
**Kino im Höfle, Lenzkirch: Freitag, 23.05.2024 um 20:00 Uhr**



TOURIST-INFORMATION



# WÄLDER infos

Aktuelles von der Hochschwarzwald Tourismus GmbH

**Freitag, 21.02.2025 · 10 - 12 Uhr**

*Wassertretstelle Faulenfürst*

**Waldbaden - eine Auszeit bei den Bäumen**

Bei Atemübungen und einer Baummeditation wird kraftspendende Lebensenergie aufgenommen. Die Nadelbäume im Hochschwarzwald zeichnen sich durch ihre vielfältigen Heilwirkungen aus, die du kennenlernen wirst.

Information und Buchung unter [www.pure-marketing.eu](http://www.pure-marketing.eu).

**Sonntag, 23.02.2025 · 10 – 11 Uhr**

*Wassertretstelle Faulenfürst*

**Yoga und Faszien**

Nimm regenerierende Lebensenergie auf durch Pranayama (Atemübungen) und Meditation unter freiem Himmel.

Information und Buchung unter [www.pure-marketing.eu](http://www.pure-marketing.eu).

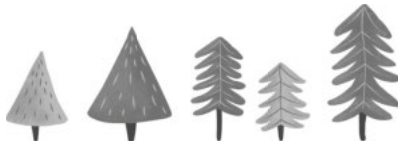
**Montag, 24.02.2025 · 10 - 12 Uhr**

*Wassertretstelle Faulenfürst*

**Meditative Wanderung**

Genieße auf der Wanderung das Sonnenlicht, das durch die Bäume scheint und lausche den rauschenden Bächen im Wald. Nimm die Natur hautnah wahr und erlebe die innere Stille.

Information und Buchung unter [www.pure-marketing.eu](http://www.pure-marketing.eu).



**TOURIST-INFORMATION SCHLUCHSEE**  
Kurhaus Schluchsee · Fischbacher Straße 7 · 79859 Schluchsee  
Tel.: 07652/1206-7350 · [schluchsee@hochschwarzwald.de](mailto:schluchsee@hochschwarzwald.de)  
**Öffnungszeiten:**  
Mo-Fr: 9-17 Uhr · Sa-So: geschlossen  
27.02.2025: 9-12 Uhr

**Schwaben Nacht**  
- Comedy aus dem wilden Ländle -  
**SCHWABEN NACHT**  
**07. MÄRZ 2025**  
SCHLUCHSEE  
[hochschwarzwald.de](http://hochschwarzwald.de)

**WÄLDER Card**  
Preis 89 € pro Jahr  
Entdecke deine Heimat mit deiner persönlichen WälderCard - ein exklusives Ticket nur für Einheimische des Hochschwarzwaldes.  
Weitere Infos: [hochschwarzwald.de/waeldercard](http://hochschwarzwald.de/waeldercard)

**Kappenabend der Fulefürster Bollimänkl**  
21.02.2025, 20:11 Uhr  
Kurhaus Schluchsee  
Bühnenprogramm mit Schauspiel, Tanz & Gesang. Musikalische Unterhaltung und Bewirtung. Die Bar öffnet nach dem Programm.

**Schmutzige Dunschtig in Schluchsee**  
27.02.2025  
Unter Mitwirkung des MV Schluchsee, der Blasiwälder Notenpflümler, der Fulefürster Bollimänkl und der Riesenbühlgeister:  
5:00 Uhr - Wecken/Morgenstreich  
ab 9:30 Uhr - Besuch der Schule, im Kindergarten und in den Geschäften  
14:31 Uhr - Absetzung des Bürgermeisters und der Gemeinderäte, Narrenbaumstellen mit Bewirtung  
19:11 Uhr - Hemdglunkumzug mit anschließendem Hemdglunkerball

### Terminübersicht

#### der weiterführenden Schulen in Titisee-Neustadt für die neuen 5.Klassen im Schuljahr 2025/26

**„Tag der offenen Tür“:**

Hebelschule  
(Tag des offenen Unterrichts-  
Lernen an einer Gemeinschaftsschule)

Freitag, 14. Februar 2025  
08.30 Uhr bis 12.10 Uhr

Kreisgymnasium Hochschwarzwald:

Samstag, 08. Februar 2025 von 10.00 Uhr bis 13.00 Uhr  
Tag der offenen Tür in Verbindung mit dem Zaza-Faly-Basar  
(zugunsten eines Straßenkinderprojekts In Madagaskar)

Die Realschule Titisee-Neustadt  
stellt sich vor

Freitag, 14. Februar 2025  
von 14.00 bis 16.30 Uhr  
Beginn in der Franz-Beckert Halle

**Anmeldungen an den Schulen:**

	Montag, 10.03.25	Dienstag, 11.03.25	Mittwoch, 12.03.25	Donnerstag, 13.03.25
<b>Hebelschule</b> Anmeldeformular auf Homepage im Download verfügbar. (Bitte wenn möglich ausgefüllt vorle- gen.)	08:00 – 16:00 Uhr	08:00 – 16:00 Uhr	08:00 – 17:00 Uhr	08:00 – 12:00 Uhr
<b>Kreisgymnasium Hochschwarzwald</b>	08:00 – 13:00 Uhr 14:00 – 15:30 Uhr	08:00 – 13:00 Uhr 14:00 – 15:30 Uhr	08:00 – 13:00 Uhr 14:00 – 15:30 Uhr	08:00 – 13:00 Uhr 14:00 – 15:30 Uhr
<b>Realschule Titisee-Neustadt</b> Anmeldeformular auf Homepage im Download verfügbar. Bitte ausge- füllt vorlegen.	14:00 – 17:00 Uhr	08:00 – 12:00 Uhr 14:00 – 17:00 Uhr	09:00 – 12:00 Uhr 14.00 – 17:00 Uhr	08:00 – 12:00 Uhr

**Vorzulegen sind:**

1. Geburtsurkunde bzw. Familienstammbuch
2. Seite 3 und 4 der Grundschulempfehlung
3. Nur Realschule: Wenn Ihr Kind in die bilinguale Klasse aufgenommen werden soll, bringen Sie bitte eine Kopie der Halb-jahresinformation mit.
4. Der Masernschutznachweis bzw. die Bestätigung der Leitung der abgebenden Grundschule, dass der Masernschutznachweis bereits vorgelegt wurde, ist ebenfalls im Original oder als beglaubigte Abschrift einzureichen.
5. Bei **getrennt lebenden** Eltern, die das **gemeinsame Sorgerecht** ausüben: **Einverständniserklärung** des nicht zur Anmel-dung anwesenden Elternteils. **Mütter bzw. Väter**, die das **alleinige Sorgerecht** ausüben, müssen dies **schriftlich** belegen.  
**Ohne vollständige Unterlagen ist eine Anmeldung nicht möglich.**  
**Auch erkrankte Schüler müssen zu diesen Terminen angemeldet werden.**





## SAVE THE DATE PRAKTIKUMSWOCHE IN EISENBACH (HOCHSCHWARZWALD)

**04. - 07. August 2025**

Du bist mindestens 14 JAHRE ALT und hast Lust auf eine spannende Praktikumswoche?

Bei der PRAKTIKUMSWOCHE EISENBACH lernst du an 3 TAGEN, 3 UNTERNEHMEN UND 3 BERUFE kennen.

Weitere Informationen folgen.  
Bei Fragen melde dich unter  
[info@eisenbach.de](mailto:info@eisenbach.de)

## VERSCHIEDENES

### FHM erneut als beste Wirtschaftshochschule Deutschlands ausgezeichnet FHM im Hochschulranking von Deutschland Test auf Platz Eins

Bielefeld, 12. Februar 2025. Die Fachhochschule des Mittelstands (FHM) ist erneut als beste Wirtschaftshochschule ausgezeichnet worden. Im Rahmen der Studie „Beste Weiterbildungsangebote“ hat das Deutsche Institut für Service-Qualität im Auftrag von „Deutschland Test“ insgesamt 266 Bildungsanbieter in 18 Kategorien überprüft. In der Befragung mit 34.164 abgegebenen Stimmen wurde die Kundenzufriedenheit untersucht. Die Kundenbefragung erfolgte eigeninitiiert und ohne Einbindung der untersuchten Anbieter.

Bei der Untersuchung handelte es sich um eine Online-Befragung. Die Aufgabe für die Teilnehmerinnen und Teilnehmer war es dabei, die verschiedenen Anbieter aus Kundensicht zu bewerten. Eine Kategorie im Test bilden die Business Schools bzw. Wirtschaftshochschulen, die auf betriebswirtschaftliche Studiengänge spezialisiert sind. Im Besonderen sind das die betriebswirtschaftlichen Institute von Hochschulen sowie eigenständige staatliche oder private Wirtschaftshochschulen. Ergänzt wird das klassische Weiterbildungsangebot von Sprachlehrinstituten, von Instituten für berufliche Bildung und von Media Schools.

## LEBENSHILFE SÜDSCHWARZWALD E.V.



Pressemitteilungen - Neustadt, 11.02.2025

Lebenshilfe Südschwarzwald e. V.  
Wege gestalten. Gemeinsam.

Scheuerlenstraße 7 79822 Titisee-Neustadt  
Verwaltung und Geschäftsstelle  
Johanna Fehrenbach  
07651 93 626 0  
[j.fehrenbach@lebenshilfe-ssw.de](mailto:j.fehrenbach@lebenshilfe-ssw.de)

Gruppenangebote Hochschwarzwald  
Persönliche Angebote Hochschwarzwald  
Sabine Fendt  
Montag - Freitag 08 – 13 Uhr  
07651 93 626 19  
[s.fendt@lebenshilfe-ssw.de](mailto:s.fendt@lebenshilfe-ssw.de)

Bundesfreiwilligendienst (BFD) bei der Lebenshilfe Südschwarzwald

Wenn du nach deiner Schulausbildung noch nicht weißt, wie du dich beruflich orientieren willst, dich auf eine berufliche Ausbildung vorbereiten möchtest oder vor der Ausbildung oder dem Studium noch etwas anderes machen möchtest, dann ist das Freiwillige Soziale Jahr oder der Bundesfreiwilligendienst genau richtig für dich!

Bist du mindestens 18 Jahre alt, besitzt eine gültige Fahrerlaubnis und möchtest dich kreativ einbringen und Verantwortung übernehmen?

Möchtest du den Kindergartenalltag aktiv mitgestalten?  
**Dann bewirb dich bei uns!**

Wir suchen einen motivierten Mitarbeiter (m/w/d) für die Dauer von 12 Monaten für:

Kindergarten Regenbogen in Titisee-Neustadt, Kennziffer 700  
Nächster Beginn ist der **1. September 2025**  
Bewirb dich sobald wie möglich mit Angabe der Kennziffer.

Lebenshilfe Südschwarzwald  
Johanna Fehrenbach  
Scheuerlenstraße 7  
79822 Titisee-Neustadt  
Telefon: 07651/93 626-0

oder per E-Mail an [j.fehrenbach@lebenshilfe-ssw.de](mailto:j.fehrenbach@lebenshilfe-ssw.de) einreichen.  
Bitte mit Anschreiben, Lebenslauf, Lichtbild und Zeugnis.

Wir freuen uns auf deine Bewerbung!







**ISELE**  
REGIONAL & FRISCH

**PREISHAMMER!**  
Das geht kaum günstiger ...

Gültig bis Samstag, 22.02. - solange Vorrat reicht.



*Unser Frische-Tipp:* gültig bis Mittwoch, 26.02. solange Vorrat reicht!

*TOP-Angebote an unserer Bedienungstheke:*

Qualivo Roastbeef	100 G	2,99
Kalbsoberschale, auch als Schnitzel	100 G	1,89

*Nährische Gerichte:*

Frische Rinderleber	100 G	-,49
Kutteln, zum Verkauf aufgetaut	100 G	1,29

Wacholderschinken	100 G	1,69
Landmetzgerei Gersbach Kalbslyoner	100 G	1,19
Wurstsalat hausgemacht	100 G	-,89
CH. Appenzeller Gold 50% Fett i.Tr.	100 G	2,99
Bavaria Blu Weichkäse 70% Fett i.Tr.	100 G	1,69

*Mit frischen Vitaminen fit durch den Winter:*

Dt. Braeburn Äpfel vom Bodensee	Kl. 1, 1 K G	1,99
Dt. Chinakohl	Kl. 1, 1 K G	1,69

**Unsere Winter-Öffnungszeiten:**

Frischemarkt und „A-Heu“: Montag - Freitag 8.00 - 18.00 Uhr  
Samstag 8.00 - 16.00 Uhr

Frischetheke Mittagspause 13.00 - 14.30 Uhr, 1. OG Mittagspause 12.30 - 14.30 Uhr  
Samstag 8.00 - 14.00 Uhr geöffnet

**MY EBLÄTTLE - DIGITAL  
IMMER INFORMIERT.**

**PRIMO**  
Verlag | Druck | Service

Online lesen!  
[www.myeblättle.de](http://www.myeblättle.de)

Laden im  
**App Store**

JETZT BEI  
**Google Play**

[WWW.PRIMO-STOCKACH.DE](http://WWW.PRIMO-STOCKACH.DE)

## Notariatsangestellte(r) (m/w/d)

beim Notar Dr. Berger in Titisee-Neustadt (Vollzeit/Teilzeit/Minijobber)

Wir sind stets daran interessiert, weitere motivierte und engagierte Teammitglieder für den Empfang sowie für die Vor- und Nachbereitung von Urkunden zu gewinnen.

Neben Voll- und Diplomjuristen sowie Rechtsanwalts- und Notarfachangestellten suchen wir auch Mitarbeiter mit einer strukturierten, selbstständigen und zuverlässigen Arbeitsweise ohne entsprechende Vorkenntnisse.

Einzelheiten entnehmen Sie unserer Website

<https://notarberger.de/karriere/>

Wir brauchen Unterstützung

## für unsere Rezeption (m/w/d)

Ihre Arbeitszeiten sind: hauptsächlich abends und an den Wochenenden bei guter Bezahlung.

Wenn Sie sich angesprochen fühlen, rufen Sie bitte unter folgender Telefonnummer an: 0172 / 74 74 694.

Burghotel Feldberg • Grafenmattweg 2



### HolzHaus Bonndorf geht mit finanziellem Partner in die Zukunft

Bonndorf im Schwarzwald, 19. Februar 2025 – Die HolzHaus Bonndorf GmbH, ein führendes Unternehmen im hochwertigen Holzbau, gibt die Aufnahme eines neuen finanziellen Partners bekannt. Seit dem 01. Januar 2025 verstärkt Familie Rupp die Geschäftsleitung des Familienunternehmens. Dieser strategische Schritt ist entscheidend für die Zukunftssicherung und die weitere Entwicklung des Unternehmens.

Die Partnerschaft ermöglicht es HolzHaus Bonndorf, den Standort in Bonndorf auszubauen und die Position als führender Anbieter im hochwertigen, individuellen Holzbau weiter zu festigen. Angesichts der dynamischen Veränderungen in der Baubranche und der steigenden Nachfrage nach nachhaltigen Wohnlösungen ist dieser Schritt von großer Bedeutung.

„Mit unserem neuen Partner an unserer Seite sind wir bestens aufgestellt, um das Potenzial neuer Geschäftsfelder wie den Mehrgeschossbau, serielle Sanierungen, innerstädtische Nachverdichtungen und den Modulbau weiter zu erschließen“, erklärt Bernhard Hegar, Geschäftsführer von HolzHaus Bonndorf. „Wir sind überzeugt, dass wir durch diese Partnerschaft nicht nur unsere bestehenden Angebote erweitern, sondern auch innovative Lösungen für unsere Kunden entwickeln können.“

In diesem Jahr stehen viele spannende Projekte an, die das Engagement von HolzHaus Bonndorf für individuelle Holzbauprojekte unterstreichen, so z.B. die Sanierung des Traditionsgasthauses Grüner Baum im Freiburger Stadtteil Wiehre und der Neubau eines 15-Familienhauses in Binzen bei Lörrach im Kfw-40 Standard mit QNG (Qualitätssiegel Nachhaltiges Gebäude), für den HolzHaus Bonndorf als Generalunternehmen beauftragt wurde.

„Wir freuen uns darauf, diese Projekte umzusetzen und gemeinsam mit unseren Partnern, unseren Kunden und unserem starken Team viele weitere individuelle Holzbauprojekte zu gestalten“, so Hegar weiter. „Wir bedanken uns für die Unterstützung unserer Mitarbeiter, der Sparkasse Bonndorf und aller Partner in dieser herausfordernden Zeit.“

Die HolzHaus Bonndorf GmbH blickt optimistisch in die Zukunft und ist bereit, die Herausforderungen der Branche anzugehen und gleichzeitig die hohen Standards für Qualität und Nachhaltigkeit zu wahren.

# BEWIRB DICH **JETZT!**

**Innenarchitekt** ( m/w/d )  
**Schreinermeister** zur  
**Raum-/ Möbelgestaltung/ Vertrieb**

 [holzhaus.com/karriere](http://holzhaus.com/karriere)



**HolzHaus  
Bonndorf**

Holzhaus Bonndorf GmbH  
Im Breitenfeld 14 | 79848 Bonndorf  
Tel: 07703 - 9 10 40 | [holzhaus.com](http://holzhaus.com)



**Liebe Gäste,**

vom **03. März 2025** bis einschließlich **27. April 2025** ist unser Restaurant und Hotel wegen umfangreicher Umbauarbeiten geschlossen.

Wir bedanken uns für Ihre Treue und Ihr Vertrauen und freuen uns darauf, Sie ab 28. April 2025 wieder bei uns begrüßen zu dürfen.

Ihre Familie van der Werff und Team

Land-gut-Hotel Großbach, Vorderdorfstraße 58  
79837 St. Blasien-Menzenschwand  
Telefon 07675/929 72 30, [www.hotelgrossbach.de](http://www.hotelgrossbach.de)

**ANDREA  
ZÜRCHER**  
Für den Wahlkreis Waldshut

**ZEIT FÜR  
DEUTSCHLAND.**

**AfD**

## BETRIEBSRUHE - FASNET 2025

Aufgrund der närrischen Tage  
**Schmotzige Dunschtig 27.02.2025**  
und **Fasnet-Freitag 28.02.2025**  
bleibt unser Betrieb geschlossen.

Ab dem **03.03.2025 (Rosenmontag)**  
sind wir wie gewohnt wieder für Sie da.

**PRIMO**  
Verlag | Druck | Service

Primo-Verlag Anton Stähle GmbH & Co. KG  
☎ 07771 9317-11 ✉ [anzeigen@primo-stockach.de](mailto:anzeigen@primo-stockach.de)  
[www.primo-stockach.de](http://www.primo-stockach.de)



[www.primo-stockach.de](http://www.primo-stockach.de)

**PRIMO**  
Verlag | Druck | Service

# SONDERSEITEN

STARKE THEMEN | IDEALES WERBE-UMFELD

KW	KOMBI	THEMA	ERSCHEINUNGSRORTE	AZ*
11	618	Bei uns sind Sie richtig!	Eichstetten, Gottenheim, Waltershofen, Sasbach, Vogtsburg, Ihringen, Bötzingen, Merdingen, Bahlingen	04.03.25
11	621	Bei uns sind Sie richtig!	Kirchzarten, Oberried, Kappel, Stegen, Buchenbach, Ebnet	04.03.25
12	667	Die Adresse vor Ort!	Freiamt, Malterdingen, Kenzingen, Riegel	11.03.25
12	671	Die Adresse vor Ort!	Wyhl, Weisweil, Rheinhausen, Herbolzheim	11.03.25
12	673	Die Adresse vor Ort!	Reute, Vörstetten, Hochdorf, March	11.03.25
17	646	Bauen & Wohnen	Bad Krozingen, Staufen, Ehrenkirchen, Bollschweil	14.04.25

**Primo-Verlag Anton Stähle GmbH & Co. KG**  
Telefon: 07771 9317-11 | Telefax: 07771 9317-40  
E-Mail: [anzeigen@primo-stockach.de](mailto:anzeigen@primo-stockach.de)

**Öffnungszeiten**  
Montag - Donnerstag 08:00 - 17:00 Uhr  
Freitag 08:00 - 12:00 Uhr

**PRIMO-VERLAGSBÜRO RAPPENECKER**  
Im Quellengrund 5 | 79238 Ehrenkirchen  
Telefon: 07633 9333650 | E-Mail: [primo@verlagsbuero-rappenecker.de](mailto:primo@verlagsbuero-rappenecker.de)

\*Anzeigenschluss bis 12 Uhr



**da'hoim Immobilien**  
IM HOCHSCHWARZWALD  
Seit 1993

Immobilien- & Sachverständigen-Büro  
Kirchgasse 3 D-79868 Feldberg  
**Telefon: 07655-1521**  
[www.dahoim-immobilien.de](http://www.dahoim-immobilien.de)



Eff.Kl.: B Energieverb. Öl (2016) 72,4 kWh/(m²·a) www

**“SEE-APARTMENT“ 1-ZI ETW  
IN SCHLUCHSEE**

- 46 m² Wohnfläche | Baujahr 1973
- Mit See-Blick | Sonniger Süd Balkon
- Bahnhof in Laufweite
- Tiefgaragen-Stellplatz und Keller
- Mit Aufzug im Haus

**Kaufpreis: 133.000,- €**  
zuzüglich 3,57% Provision inkl. MwSt.

[WWW.DAHOIM-IMMOBILIEN.DE](http://WWW.DAHOIM-IMMOBILIEN.DE)

**Versicherungs - Check**



DBV (ÖD)

Gerne unterstützen wir Sie!  
**0174 330 90 11 (Tel., WhatsApp, SMS)**

Wir erstellen Angebote mit den leistungsstarken u. mehrfach ausgezeichneten Tarifen d. AXA Konzerns  
Ziel: mehr Leistung u. günstige Beiträge für Sie!



**AXA Vers. / Bezirksvertretung**

**Wolfgang Brugger**, BWV- Vers.Fachmann  
**Andreas Brugger**, Finanz- u. Vers.Kfm. (IHK)  
[www.axa-betreuer.de/wolfgang\\_brugger](http://www.axa-betreuer.de/wolfgang_brugger)  
[wolfgang.brugger@axa.de](mailto:wolfgang.brugger@axa.de)

Titiseestraße 8 | 79822 Titisee-Neustadt | 07651 - 936680 / Fax 936681



Brillen Meier GmbH  
Martinstraße 34 · 79848 Bonndorf  
Telefon 0 77 03 - 609  
[info@brillenmeier.de](mailto:info@brillenmeier.de) · [brillenmeier.de](http://brillenmeier.de)

**DIE NEUE WELT  
DES SEHENS**



**TIPPI! DER GROSSE  
GESUNDHEITS-CHECK  
FÜR IHRE AUGEN!**

**10-Stufen-  
Sehanalyse**  
statt € 84,-  
**gratis!**

Jetzt anrufen und  
Termin sichern!

**Immobilienverkauf**

**IVB**

Gerne unterstützen wir Sie!  
**0174 330 90 11 (Tel., WhatsApp, SMS)**

Referenz/Verkaufsumme in den Jahren  
**2022-2023-2024 ges. 13,5 Millionen EUR**  
ersichtl.unter: [www.brugger-immobilien.de](http://www.brugger-immobilien.de)



seit 1997  
**Finanz- u. Immobilien-Management**  
**Wolfgang Brugger**, gepr. Makler (VDM)  
Betriebswirt/Bachelor Professional Wirtschaft  
**Andreas Brugger**, Finanz- u. Vers.Kfm. (IHK)  
[immobilienbrugger@web.de](mailto:immobilienbrugger@web.de)

Titiseestraße 8 | 79822 Titisee-Neustadt | 07651 - 936680/ Fax 936681



**IST IHRE HAUSNUMMER  
GUT ERKENNBAR?**

Im Notfall kann diese entscheidend  
für rasche Hilfe durch den Arzt  
oder den Rettungsdienst sein!

**BLITZ  
TAXI**

**07703 400**

•**KRANKENFAHRTEN**  
(Dialyse-, Strahlen- und Chemofahrten)

- wir rechnen mit Ihrer Krankenkasse ab

•**ROLLSTUHLFAHRTEN**

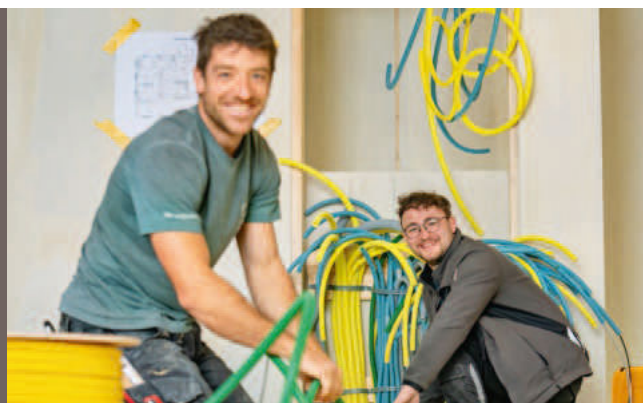
•**FLUGHAFENTRANSFER**



**BEWIRB  
DICH JETZT!**

**Elektriker** (m/w/d)  
mit **4-Tage-Woche**!!!

[holzhaus.com/karriere](http://holzhaus.com/karriere)



**HolzHaus  
Bonndorf**

Holzhaus Bonndorf GmbH  
Im Breitenfeld 14 | 79848 Bonndorf  
Tel: 07703 - 9 10 40 | [holzhaus.com](http://holzhaus.com)